



CHIAVI, CRICCHETTI E UTENSILI MAGIC SELECTION 2026 GEDORE



PROMOZIONE VALIDA FINO AL **31 DICEMBRE 2026**



Emmepi Utensileria

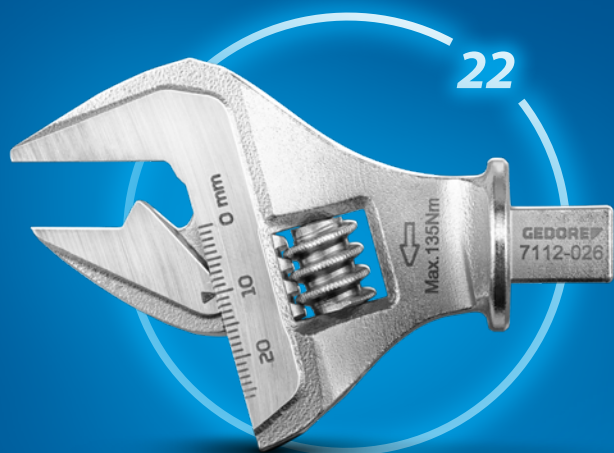
+39 0445 576210
Via Lago di Albano, 5 - 36015 Schio (VI)

utensileria.it
ordini@utensileria.it

emmepi
UTENSILERIA E TECNOLOGIA

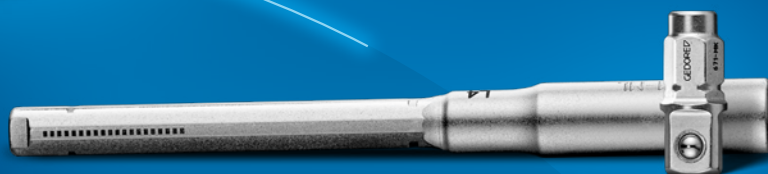
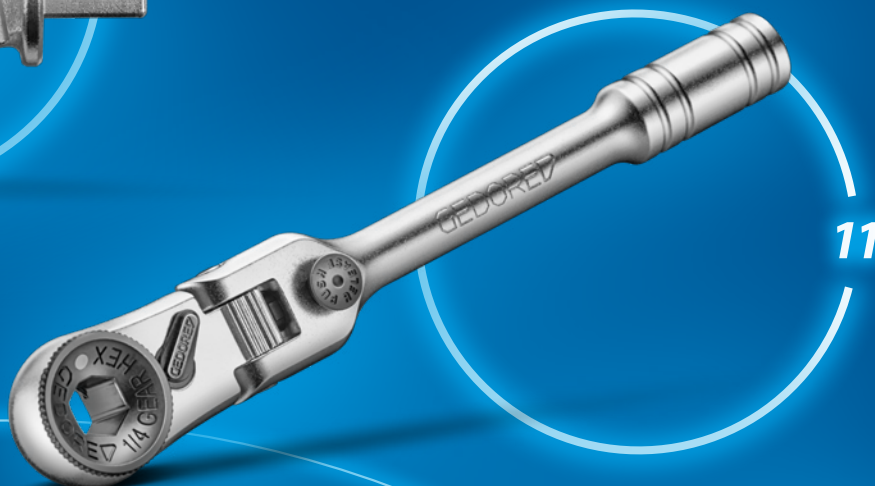
7112

CHIAVE A BOCCA 9X12,
REGOLABILE



671 M-003

SET CRICCHETTO PER
INSERTI MULTIFUNZIONE



CONTENUTO

	CHIAVI DI MANOVRA	04 - 05		MARTELLI / UTENSILI A PERCUSSIONE	55 - 57
	GIRAVITI	06 - 11		ESTRATTORI	57 - 63
	STRUMENTI OPERATIVI E ACCESSORI	12 - 20		PINZE	64 - 69
	UTENSILI DINAMOMETRICI	21 - 29		FORNITURE PER L'OFFICINA	41, 52 - 54
	MOBILI PER OFFICINA	30, 33 - 34, 37, 42, 44 - 45		UTENSILI ISOLATI IN CONFORMITÀ A 1000 V	70 - 74
	ASSORTIMENTI DI UTENSILI	31 - 32, 34 - 36, 38 - 40, 43 - 44		OCHSENKOPF	75
	MODULI PORTAUTENSILI	46 - 47		UTENSILI PER L'AGRICOLTURA	42 - 43
	DEPOSITO MOBILE UTENSILI	48 - 52			



48

TC 666-MK-043
SET DI UTENSILI
PER RIPARAZIONI

7 UR-005

SERIE DI CHIAVI COMBinate A CRICCHETTO, REVERSIBILE

5 pezzi

- > A norma DIN 3113, ISO 3318
- > Testa cricchetto inclinata di 15°, corsa a destra/sinistra reversibile
- > Meccanismo del cricchetto con 72 denti
- > Presa sicura per il gambo tubolare - estremamente ergonomico e maneggevole

€116,⁹⁰ + IVA



Codice	N.	Larghezza mm	Altezza mm	pezzi	Peso kg
2327651	7 UR-005	145	42	5	0,96

Contenuto

7 UR 8 10 13 17 19

7 R-012

SERIE DI CHIAVI COMBinate A CRICCHETTO

12 pezzi

- > Combinazione pratica e funzionale di chiavi combinate a cricchetto con uguali aperture
- > La trasmissione di coppia elevata consente un lavoro con cricchetto ed efficiente
- > Presa sicura per il gambo tubolare - estremamente ergonomico e maneggevole

€224,⁹⁰ + IVA



Codice	N.	Lunghezza mm	pezzi	Peso kg
2297442	7 R-012	320	12	2,85

Contenuto

7 R 8 9 10 11 12 13 14 15 16 17 18 19

1 B-012

SERIE DI CHIAVI COMBinate

metrico, 12 pezzi

- > Esecuzione a norma DIN 3113, forma B, ISO 3318, ISO 7738
- > Acciaio al vanadio 31CrV3, cromato
- > Forgiata in modo professionale e lavorata a regola d'arte
- > Anello: piegato e inclinato di 10°, con profilo UD per una trasmissione delicata della forza
- > Sovraccarichi indicati da deformazioni
- > Dadi o viti ribassati o incassati possono essere azionati in modo sicuro con l'anello curvo
- > Altissimo livello di qualità industriale per elevate sollecitazioni di lunga durata
- > Superficie cromata opaca antiriflesso
- > Bocca: rettificata in maniera precisa alla misura nominale esatta per perfette superfici di contatto
- > Il gambo extra-snello rinforzato con una robusta nervatura sul lato della bocca garantisce la massima coppia

€175,⁹⁰ + IVA



Codice	N.	Contenuto
6012170	1 B-012	10 11 12 13 14 17 19 22 24 27 30 32 mm

pezzi	Peso kg
12	3,39



6-120

SERIE DI CHIAVI A DUE BOCCHE

12 pezzi

- > Con teste piatte
- > Bocca: rettificata in maniera precisa alla misura nominale esatta per perfette superfici di contatto
- > Presa sicura per il sottile gambo profilato
- > Sovraccarichi indicati da deformazioni

€105,00
+ IVA



Codice	N.	Contenuto	pezzi	Peso kg
6077890	6-120	6x7 8x9 10x11 12x13 14x15 16x17 18x19 20x22 21x23 24x27 25x28 30x32	12	2,47

KL-4007-500

PROLUNGA CHIAVE UNIVERSALE

- > Per allungare facilmente chiavi combinate, chiavi combinate ad anello, chiavi poligonali semplici curve e chiavi con perno angolate
- > Necessario ad es. per allentare collegamenti bloccati in punti difficilmente accessibili

€56,90
+ IVA



Codice	N.	Lunghezza mm	Peso kg
3406504	KL-4007-500	380	0,65

2150-2160 PH

SERIE DI GIRAVITI 3C

6 pezzi / 10 pezzi

- > Per viti a intaglio e con impronta a croce PH
- > Impugnatura ergonomica Power-Grip³ a 3 componenti per la massima trasmissione di potenza con il minimo sforzo sulla mano
- > Con un foro sul manico per appendere e risparmiare spazio
- > Marcatura dell'impronta sulla testa dell'impugnatura

da **€20,90** + IVA



Codice	N.	Contenuto	pezzi	Peso kg	IVA esclusa
1482319	2150-2160 PH-06	Bussola giravite 3C per viti a intaglio N. 2150, 4,5,5 6,5 8 mm Giravite 3C per viti a impronta a croce N. 2160 PH 1 2	6	0,71	20,90
1482343	2150-2160 PH-010	Bussola giravite 3C per viti a intaglio No. 2150 5,5 6,5 8 Giravite 3C per viti con impronta a croce No. 2160 PH 1 2 Cercafase 3,5	10	0,825	36,90

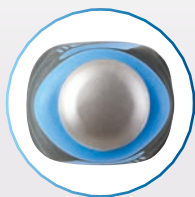
SK 2154 PH-06

SERIE DI GIRAVITI 3C CON CALOTTA DI PERCUSSIONE

6 pezzi

- > Per viti a intaglio e con impronta a croce PH bloccate
- > Con attacco esagonale supplementare sul tagliente esagonale e calotta di percussione
- > Impugnatura ergonomica Power-Grip³ a 3 componenti per la massima trasmissione di potenza con il minimo sforzo sulla mano
- > Con un foro sul manico per appendere e risparmiare spazio

€37,90 + IVA



Codice	N.	Contenuto	pezzi	Peso kg
1878743	SK 2154 PH-06	Giravite con calotta di percussione per viti a intaglio N. 2154SK, 4,5 5,5 6,5 8 mm Giravite con calotta di percussione per viti con impronta a croce N. 2160SK PH, 1 2 mm	6	0,95

H 42 CKEL-09

SERIE DI CHIAVI MASCHIO PIEGATE

codice colore, 9 pezzi

- > Per allentare e stringere le viti ad esagono cavo
- > La testa sferica consente di operare in punti difficilmente accessibili
- > La codifica a colori semplifica la selezione della misura corretta della chiave
- > Resistente all'abrasione con verniciatura a polvere



€34,50
+ IVA



Codice	N.	Contenuto	pezzi	Peso kg
3297470	H 42 CKEL-09	42 CKEL 1,5 2 2,5 3 4 5 6 8 10	9	0,41

H 42 EL-88

SERIE DI CHIAVI MASCHIO PIEGATE

per viti a esagono interno, extra lunghe, 8 pezzi

- > Set con le misure più comuni
- > In supporto blu di plastica (LDPE)
- > Esecuzione a norma DIN ISO 2936
- > Acciaio al vanadio 61CrSiV5, zincato



€23,90
+ IVA



Codice	N.	Contenuto	pezzi	Peso kg
1505416	H 42 EL-88	Chiave maschio piegata N. 42 2,5 3 4 5 6 8 10 mm	8	0,425

H 42-10

SERIE DI CHIAVI MASCHIO PIEGATE

per viti a esagono interno, 10 pezzi

- > Set con le misure più comuni
- > In supporto blu di plastica (LDPE)
- > Esecuzione a norma DIN ISO 2936
- > Acciaio cromo-vanadio 61CrSiV5, zincato



€12,50
+ IVA



Codice	N.	Contenuto	pezzi	Peso kg
1505408	H 42-10	Chiave maschio piegata N. 42 1,3 1,5 2 2,5 3 4 5 6 8 10 mm	10	0,259

H 42 DKEL-88

SERIE DI CHIAVI MASCHIO PIEGATE

per viti a esagono interno, extra lunghe, con doppia testa sferica, 8 pezzi

- > Set con le misure più comuni
- > Doppia testa sferica e lato angolato corto ideale per lavorare in spazi ristretti
- > Il migliore accesso e la bassa altezza costruttiva consentono l'avvitamento senza problemi anche dove i normali giraviti ad angolo non funzionano
- > Consente un lavoro veloce, perché è possibile girare intorno a ostacoli sporgenti con l'ausilio delle due teste sferiche
- > Riduce il pericolo di ferite delle dita durante le operazioni di avvitamento su superfici piane



€42,90
+ IVA



Codice	N.	Contenuto	pezzi	Peso kg
2797186	H 42 DKEL-88	42 DKEL 2,5 3 4 5 6 8 10	8	0,38

NUOVO

2675 K

GIRAVITE A CRICCHETTO SILENTGEAR, QUICK RELEASE

corto

- > Giravite a cricchetto molto compatto
- > Per un lavoro preciso in spazi ristretti
- > Portainseri con funzione di rilascio rapido e magnete integrato
- > Con espulsore per inserti azionando il blocco
- > Angolo di manovra molto contenuto, quasi 0° (non misurabile con utensili di misurazione meccanici)
- > Regolazione della corsa a destra/sinistra con un anello rotativo, posizione centrale neutra con blocco del cricchetto consente l'avvitamento senza la funzione a cricchetto
- > Meccanismo molto robusto e silenzioso per lunga durata
- > Nylon rinforzato con fibre di vetro e TPE delicato alle mani provvedono a una gradevole sensazione tattile e a un lavoro ergonomico

€22,50 + IVA

**Versione corta
per applicazioni
in spazi ristretti**



**Angolo di ritorno
ridotto per un lavoro
efficace e confortevole**

**Portainseri a cambio rapido
1/4" con 'Easy Fit System'
per un cambio rapido e sicuro dei bits**



Codice	N.	azionamento pollice quadrato	Unità quadrata mm	Lunghezza mm	Lunghezza della lama	Larghezza dell'impugnatura	Peso kg
3544532	2675 K	1/4"	6,3	167	58	32	0,132

666-045

SET DI INSERTI A TORSIONE

45 pezzi

- > Assortimento completo con profili di inserti nelle dimensioni più comuni
- > Zona di torsione per la protezione del profilo dell'inserto dall'usura
- > La codifica a colori semplifica il riconoscimento e l'assegnazione dei profili
- > Adattatore quadro da 1/4" per maggiore flessibilità



€35,90
+ IVA

Codice	N.	Lunghezza mm	Larghezza mm	Altezza mm	pezzi	Peso kg
3459519	666-045	190	120	45	45	0,57

Contenuto

1/4" Intaglio a croce PH 1 1 2 2 2 2 3, 1/4" Intaglio a croce PZ 1 1 2 2 2 2 3 3
1/4" TX T10 T10 T15 T15 T20 T20 T20 T25 T25 T25 T30 T30 T40 T40
1/4 Esagono cavo 3 3 4 4 5 5 6 8 mm
Chiave a bussola, magnetica, con attacco esag. 1/4" SW 8mm, L.67mm
Chiave a bussola, magnetica, con attacco esag. 1/4" SW 10mm, L.67mm
Chiave a bussola, magnetica, con attacco esag. 1/4" SW 13mm, L.67mm
Adattatore attacco 1/4" 6kt x 1/4" 4kt, L. 50mm, 1/4" Adattatore con sicurezza

666-032

SCATOLA DI INSERTI A TORSIONE

32 pezzi

- > Ricco assortimento con inserti da 25, 50, 70 mm
- > Zona di torsione per la protezione del profilo dell'inserto dall'usura
- > La codifica a colori semplifica il riconoscimento e l'assegnazione dei profili
- > Moduli raccordo portainseri girevoli a 45° + 90°
- > Cassetta integrata per gli accessori



€24,90
+ IVA

Codice	N.	Lunghezza mm	Larghezza mm	Altezza mm	pezzi	Peso kg
3517470	666-032	153	117	38	32	0,47

Contenuto

Inserti 1/4", 25 mm: 1/4" impronta a croce PH 1 2 2 3, 1/4" impronta a croce PZ 1 2 3
1/4" TX T10 T15 T20 T25 T30, 1/4" IN 3 4 5 6
Inserti 1/4" 50 mm: 1/4" esag. 4 5 6 mm, 1/4" impronta a croce PH 2
1/4" impronta a croce PZ 2, 1/4" TX T15 T20 T25
Inserti 1/4", 70 mm: 1/4" impronta a croce PH 1 2, 1/4" impronta a croce PZ 1 2, 1/4" TX T15 T20 T25
Scatola accessori inserti vuota, Raccordo portainseri 1/4", One-touch Slim Lock, L.66,5 mm

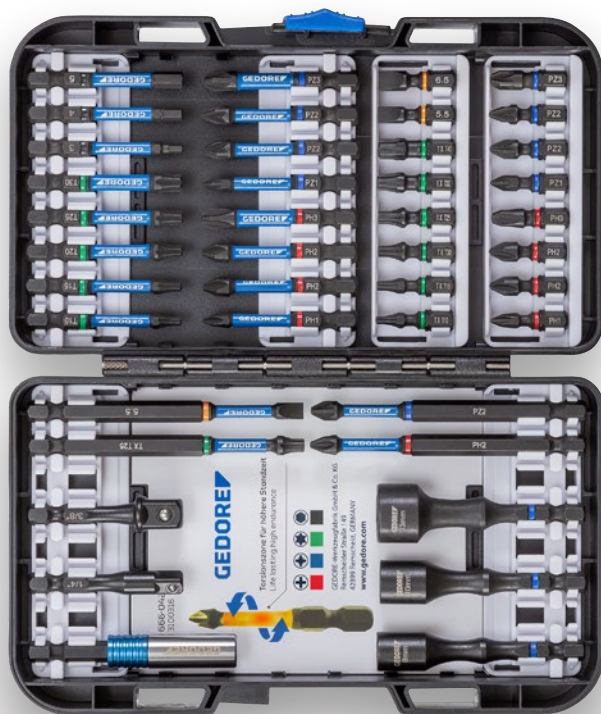
666-042

SET DI INSERTI A TORSIONE

42 pezzi

- > Zona di torsione per proteggere i bits sotto carico, i picchi di coppia sono delicatamente ammortizzati così da aumentare la durata dell'utilizzo
- > Con adattatore magnetico autobloccante particolarmente sottile a cambio rapido
- > Per avvitatura morbida e rigida
- > Adatto per l'impiego di avvitatori a massa battente
- > Marcatura Colore-Grandezza

€41,90
+ IVA



Codice	N.	Lunghezza mm	Larghezza mm	Altezza mm	pezzi	Peso kg
3100316	666-042	190	120	45	42	0,678

Contenuto

1/4" bit, 25mm: 1/4" a taglio 5.5. 6.5 mm, 1/4" a croce PH 1 2 2 2 3
1/4" a croce PZ 1 2 2 2 3, 1/4" TX T10 T15 T20 T25 T30 T40
1/4" bit, 50mm 1/4": esagono 3 4 5 mm, 1/4" a croce PH 1 2 2 2 3
1/4" a croce PZ 1 2 2 2 3, 1/4" TX T10 T15 T20 T25 T30
1/4" bit, 88.9 mm.; 1/4" a taglio 5.5 mm, 1/4" a croce PH 2
1/4" croce PZ 2, 1/4" TX T25
Adattatore 1/4" esagonale x 1/4" quadrato. L. 50mm
Adattatore di azionamento 1/4" esagonale x 3/8" quadrato. L. 50mm
Inserto per chiave a bussola. magnetico. con attacco esagonale da 1/4" SW 8mm. L.67mm
Inserto per chiave a bussola. magnetico. con attacco esagonale da 1/4" SW 10mm. L.67mm
Inserto per chiave a bussola. magnetico. con attacco esagonale da 1/4" SW 13mm. L.67mm
Portabits 1/4", One-touch Slim Lock. L.66.5mm

NUOVO

670 M

PORTAINSERTI CON IMPUGNATURA 1/4"

- > Giravite per inserti compatto 1/4" con impugnatura ergonomica 2C
- > Combina i vantaggi di un giravite classico con la flessibilità di un sistema a inserti
- > Impugnatura compatta con forma innovativa per elevata trasmissione di forza e comfort
- > Design sottile del portainseriti per spazi ristretti
- > Magnete potente mantiene saldamente la vite sull'inserto
- > Adatto per tutti i comuni inserti da 1/4"
- > Protezione anti-rotolamento e foro di sospensione per stoccaggio a portata di mano

€ 7,⁵⁰
+ IVA

**Giravite per inserti 1/4" compatto
con impugnatura ergonomica 2C**

**Magnete potente
mantiene saldamente
la vite sull'inserto**

**Protezione anti-
rotolamento e foro
per appendere per
un deposito sempre
a portata di mano**



**Portainseriti sottile
per spazi ristretti**



Codice	N.	Supporto di azionamento, esagonale	Adattatore di azionamento, esagonale mm	Lunghezza totale mm	Peso kg
3543854	670 M	1/4"	6,3	97	0,14

671 M-003

SET CRICCHETTO PER INSERTI MULTIFUNZIONE

- > Cricchetto multifunzione 1/4" come set: 5 funzioni, 1 utensile
- > Massima versatilità: cricchetto per inserti, cricchetto quadro 1/4", impugnatura a T, testa orientabile, prolunga
- > Per inserti e bussole da 1/4" con adattatore
- > Cricchetto per inserti compatto e flessibile con testa orientabile a 180°
- > Prolunga all'estremità del manico per raggiungere facilmente viti profonde
- > Funzione impugnatura a T: far passare la prolunga (zona marcata al laser) attraverso la testa a cricchetto (punto bianco)
- > Regolabile in modo rapido e preciso tramite pulsante
- > Con supporto compatto per uso mobile
- > Elevata coppia: cricchetto max. 65 Nm; estremità manico 1/4" max. 50 Nm

€29,90 + IVA

Cricchetto innovativo con testa snodata a 180° con prolunga - 5 funzioni principali



Utilizzabile sia come cricchetto per inserti che come cricchetto 1/4" (con adattatore)



Con impugnatura a T per un avvitamento confortevole - più possibilità d'uso

In supporto compatto per un utilizzo sicuro e mobile



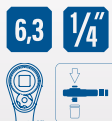
Codice	N.	Contenuto
3543870	671 M-003	Cricchetto multifunzione per inserti 1/4" 671 M Prolunga 671-M, Adattatore quadro 1/4" 671-MK

pezzi	Peso kg
3	0,105

2093 U-20

CRICCHETTO REVERSIBILE 1/4"

- › Per chiavi a bussola ed elementi di collegamento ad azionamento manuale con attacco quadro a norma DIN 3120 - C 6,3, ISO 1174, con sfera di fermo
- › Uso universale nell'industria generale e automobilistica, anche in spazi ristretti
- › Piccola testa a goccia per i punti più stretti
- › Dentatura fine (40 denti), con leva di inversione e scatto a pulsante
- › Impugnatura bicomponente antiscivolo con foro per appendere l'utensile



€42,90 + IVA



Codice	N.	Attacco quadro pollici	Quadro di attacco mm	Angolo di inversione
1703749	2093 U-20	1/4"	6,3	9°
Lunghezza mm	Altezza testa cricchetto mm	numero di denti	Peso kg	
130	20	40	0,095	

3093 U-20

CRICCHETTO REVERSIBILE 3/8"

- › Per chiavi a bussola ed elementi di collegamento ad azionamento manuale con attacco quadro a norma DIN 3120 - C 10, ISO 1174, con sfera di fermo
- › Uso universale nell'industria generale e automobilistica, anche in spazi ristretti
- › Piccola testa a goccia per i punti più stretti
- › Dentatura fine (60 denti), con leva di inversione e scatto a pulsante
- › Impugnatura bicomponente antiscivolo con foro per appendere l'utensile



€56,90 + IVA



Codice	N.	Attacco quadro pollici	Quadro di attacco mm	Angolo di inversione
1556800	3093 U-20	3/8"	10	6°
Lunghezza mm	Altezza testa cricchetto mm	numero di denti	Peso kg	
200	29,7	60	0,292	

1993 TU-10

CRICCHETTO REVERSIBILE TELESCOPICO 1/2"

- › Leva lunga per una coppia elevata, max. 600 N-m
- › Regolabile da 400 a 600 mm in otto posizioni
- › Con pulsante di sblocco
- › Per chiavi a bussola ed elementi di collegamento ad azionamento manuale con attacco quadro a norma DIN 3120 - C 12,5, ISO 1174, con sfera di fermo
- › Meccanismo di arresto azionabile con una sola mano

€124,90 + IVA



Codice	N.	Attacco quadro pollici	Quadro di attacco mm	Lunghezza variabile mm	Angolo di lavoro
3041859	1993 TU-10	1/2"	12,5	400-600	7,5°
numero di denti	Peso kg				
48	1,31				

1993 ALU-10

CRICCHETTO REVERSIBILE IN ALLUMINIO 1/2"

- › Per elementi di collegamento ad azionamento manuale con attacco quadro sec. DIN 3120 - C 12,5, ISO 1174, con sfera di fermo
- › Particolarmente leggera per un lavoro ergonomico e senza sforzi
- › Esecuzione a norma DIN ISO 3122, ISO 3315
- › Con levetta d'inversione ribassata
- › Arresto cricchetto in posizione centrale: all'inversione la levetta di comando ingrana automaticamente per la rotazione destrorsa o sinistrorsa
- › In alluminio speciale forgiato e temprato
- › Angolo di rotazione 7,5°

€95,00 + IVA



Codice	N.	Attacco quadro pollici	Quadro di attacco mm	Angolo di inversione
6142700	1993 ALU-10	1/2"	12,5	7,5°
Lunghezza mm	Altezza testa cricchetto mm	numero di denti	Peso kg	
275	39	48	0,34	

1993 GU-10 XL

CRICCHETTO REVERSIBILE A LEVA CON GIUNTO 1/2"

extra lunga

- > Esecuzione extra lunga
- > 180° snodabile
- > Con pulsante di sblocco
- > Per chiavi a bussola ed elementi di collegamento ad azionamento manuale con attacco quadro a norma DIN 3120 - C 12,5, ISO 1174, con sfera di fermo



€124,90 + IVA



Codice	N.	Attacco quadro pollici	Quadro di attacco mm	Angolo di inversione	Lunghezza mm	Peso kg
2018934	1993 GU-10 XL	1/2"	12,5	7,5°	615	1,19

1993 U-10 L

CRICCHETTO REVERSIBILE 1/2"

versione lunga

- > Esecuzione a norma DIN 3122, ISO 3315
- > Arresto cricchetto in posizione centrale: all'inversione la levetta di comando ingrana automaticamente per la rotazione destrorsa o sinistrorsa
- > Con pulsante di sblocco
- > Per chiavi a bussola ed elementi di collegamento ad azionamento manuale con attacco quadro a norma DIN 3120 - C 12,5, ISO 1174, con sfera di fermo

€79,00 + IVA



Codice	N.	Attacco quadro pollici	Quadro di attacco mm	Angolo di inversione
6154550	1993 U-10 L	1/2"	12,5	7,5°
Lunghezza mm		numero di denti		Peso kg
350		48		0,62

1993 U-20

CRICCHETTO REVERSIBILE 1/2"

- > Per elementi di collegamento ad azionamento manuale con attacco quadro sec. DIN 3120 - C 12,5, ISO 1174, con sfera di fermo
- > Esecuzione a norma DIN 3122, ISO 3315
- > Piccola testa a goccia per i punti più stretti
- > Dentatura fine (60 denti), con leva di inversione e scatto a pulsante

€56,90 + IVA



Codice	N.	Attacco quadro pollici	Quadro di attacco mm	Angolo di inversione
1436686	1993 U-20	1/2"	12,5	6°
Lunghezza mm		Altezza testa cricchetto mm		numero di denti
275		37,5		60
				Peso kg
				0,52

KL-4007-411

LEVA CON ATTACCO QUADRO SNODATO 3/4"

- > Esecuzione extra lunga (980 mm) con snodo a 180°
- > Ideale per viti molto ribassate

€114,50 + IVA



Codice	N.	Azionamento quadrato	Azionamento quadrato mm	Angolo di rotazione totale	Carico (max.) Nm	Lunghezza mm	Peso kg
2941554	KL-4007-411	3/4"	20	180°	1.050	980	3,5

KL-4007-260

SET ADATTATORI DI DEVIAZIONE, 90°

- > Set unico di adattatori di deviazione per attacchi da 1/4", 3/8" e 1/2"
- > Per raggiungere collegamenti a vite estremamente difficili da raggiungere
- > Consente uno spostamento dell'asse di trasmissione e la deviazione della forza
- > Combinabile anche con altri adattatori e prolunghe
- > 2x adattatori di deviazione per ogni misura

€40,00 + IVA

Tre diverse
misure di attacco
(1/4", 3/8" e 1/2")



Permette lo spostamento
dell'asse di trasmissione e
la deviazione della forza

Codice	N.	Azionamento quadrato pollici	Angolo di inclinazione	Stoccaggio	pezzi	Peso kg
3517330	KL-4007-260	1/4" 3/8" 1/2"	90°	in inserto di plastica	6	0,25

3293 U-2

CRICCHETTO REVERSIBILE 3/4"

- > Per chiavi a bussola ed elementi di collegamento ad azionamento manuale con attacco quadro a norma DIN 3120 - D 20, ISO 1174, con perno di sicurezza
- > Con robusta ghiera di inversione in metallo e dentatura fine



€95,00 + IVA

3/4" 20

Codice	N.	Azionamento quadrato	Azionamento quadrato mm	Angolo di inversione	Lunghezza totale mm
6278600	3293 U-2	3/4"	20	7,2°	500

Altezza della testa del cricchetto mm	numero di denti	Peso kg
60	50	1,435

S 2032-05

SET DI ADATTATORI 1/4" - 3/4"

5 pezzi

- > Con bussole di riduzione e di maggiorazione da 1/4" a 3/4"
- > Bussole di riduzione 1930, 3020
- > Bussole di maggiorazione 2030/3019/1932
- > Rispettare la capacità di carico massima degli attacchi quadri maschio in conformità a DIN 3123, ISO 3316



€52,90 + IVA

6,3 1/4" 10 3/8" 12,5 1/2" 20 3/4"

Codice	N.	Lunghezza mm	Larghezza mm	Altezza mm	pezzi	Peso kg
1729071	S 2032-05	134	51	51	5	0,32

Contenuto

Bussola di maggiorazione 2030 1/4" - 3/8" (max. 62 Nm), Bussola di maggiorazione 3019 3/8" - 1/2" (max. 202 Nm), Bussola di maggiorazione 1932 1/2" - 3/4" (max. 512 Nm), Bussola di riduzione 3020 3/8" - 1/4" (max. 62 Nm), Bussola di riduzione 1930 1/2" - 3/8" (max. 202 Nm)

KL-4080-100

INSERTI PER CHIAVI A BUSSOLA, MAGNETICI

10 pezzi

- > Inserti magnetici speciali con elevata forza di tenuta per l'inserimento in bussole convenzionali
- > Adatto per bussole a esagono e doppio esagono
- > Utilizzabile con chiavi con apertura metrica da 10 a 19 mm
- > Per fissare saldamente viti e dadi

€10,80 + IVA



Codice	N.	pezzi	Peso kg
3468941	KL-4080-100	10	0,035

D 20 KMU-20

SERIE DI CHIAVI A BUSSOLA 1/4"

37 pezzi

- > Con bussole forgiate, bonificate, profilo poligonale UD, per uso a mano
- > Con robusto cricchetto reversibile a leva, scatto a pulsante

€134,90 + IVA



6,3 1/4" 6,3 1/4" mm

Codice	N.	Lunghezza mm	Larghezza mm	Altezza mm	pezzi	Peso kg
1822373	D 20 KMU-20	202	119	38	37	0,712

Contenuto

Cricchetto, 2093 U-20, Inserti D 20 4 5 6 7 8 9 10 11 12 13, 680 4 5,5 6,5, 685 3 4 5 6 85 X 5 6 8, 687 TX T10 T15 T20 T25 T27 T30 T40, 690 1 2, 690 PZD 1 2 3 Accessori 1/4" Prolunga 2090-4, 620, 1/4" Impugnatura multiuso 676, 699

30 HMU-10

SERIE DI CHIAVI A BUSSOLA 3/8"

22 pezzi

- > Con bussole forgiate, bonificate, profilo esagonale (N. 30)
- > Con utensili di azionamento in acciaio al vanadio 31CrV3 GEDORE
- > Assortimento U-10 con robusta leva a cricchetto reversibile

€259,90 + IVA



UNIT DRIVE 10 3/8" mm

Codice	N.	Larghezza mm	Altezza mm	Profondità mm	pezzi	Peso kg
6235470	30 HMU-10	320	55	210	22	2,71

Contenuto

Cricchetto, 3093 U-10, Inserti 30 6 7 8 9 10 11 12 13 14 15 16 17 18 19 20 21 22 Assessori Leva scorrevole 3/8" 3087, Prolunga 3/8" 3090-5-10 Snodo a cardano 3/8" 3095

IN 19 PM

SET DI BUSSOLE 1/2"

9 pezzi

> Per viti a esagono cavo

€99,00
+ IVA

Set di bussole con
le misure più comuni

Con bordo zigrinato
per lavorare in sicurezza



Integrazione ideale
alla dotazione di utensili

Robusta cassetta in
lamiera per uso mobile

12,5 1/2" mm

Codice	N.	Contenuto	Lunghezza mm	Larghezza mm	Altezza mm	pezzi	Peso kg
6156250	IN 19 PM	No. IN 19 5 6 7 8 9 10 12 14 17	281	79	35	9	1,4



19 BMC 20

SERIE DI CHIAVI A BUSSOLA 1/4"+1/2"

69 pezzi

- > La valigetta in plastica del cricchetto GEDORE è adatta per l'industria, automotive così come per il „fai da te“
- > È dotata di un inserto in schiuma nera/blu che rende più visibile l'assenza degli strumenti
- > Grazie alla testa dei cricchetti reversibili a forma di goccia questo set è adatto particolarmente per punti di serraggio strettissimi
- > I cricchetti reversibili dispongono di un'impugnatura bicomponente, una levetta di inversione e uno scatto a pulsante, i quali consentono un lavoro confortevole, veloce e sicuro
- > A seconda della dimensione della chiave, le prese possono essere estese fino a 375 mm nella profondità di azionamento



Codice	N.	Lunghezza mm	Larghezza mm	Altezza mm	pezzi	Peso kg
3108902	19 BMC 20	460	355	86	69	5,72

Contenuto

Cricchetti 1/4" + 1/2"
 Cricchetti reversibili 1/4" 2093 U-20, Cricchetti reversibili 1/2" 1993 U-20
 Inserti per chiavi a bussola 1/4" 1/2
 Inserti esagonali 1/4" SW 4 4 4,5 5,5 6 7 8 9 9 10 11 12 13 14 mm
 Inserti esagonali 1/2" SW 15 16 17 17 18 19 19 21 22 22 24 27 30 30 32 mm
 Inserti esagonali lunghi 1/2" SW 10 13 17 19 mm, Bit 1/4"
 ad esagono 2 3 4 4 5 6 6 8 mm, TX; con foro T10 T15 T20 T25 T25 T27 T30 T40
 a taglio 4 5,5 6,5 6,5 8 mm, a croce PH 1 2 2 3, a croce PZ 1 2 3
 a impronta XZN M4 M5 M6 M8, Accessori 1/4" 1/2
 Prolunga 1/4" 50 100 mm, Adattatore 1/4" x 1/4
 Portainseri da 1/4", Impugnatura a T 1/4"
 Giunto cardanico da 1/4", Prolunga 1/2" 125 250 mm
 Giunto cardanico da 1/2", Impugnatura a T 1/2"

32 EMU-2

SERIE DI CHIAVI A BUSSOLA 3/4"

14 pezzi

- > Chiavi a bussola 3/4" con profilo UD esagonale (n. 32)
- > Assortimento U-2 con leva a cricchetto reversibile a dentatura fine



Codice	N.	Contenuto	Lunghezza mm	Larghezza mm	Altezza mm	pezzi	Peso kg
6280340	32 EMU-2	Cricchetto 3293 U-2 Inserti 32 22 24 27 30 32 36 38 41 46 50 Accessori Leva scorrevole 3287 3/4" Prolunga 3290-8-16	525	525	73	14	11,4

D 21 EMU-10

SERIE DI CHIAVI A BUSSOLA 1"

15 pezzi

- > Con attacco UD a 12 denti azionate a mano
- > Con strumenti di azionamento
- > Con robusto cricchetto reversibile a leva
- > In cassetta di lamiera d'acciaio GEDORE blu

€1029,00 + IVA



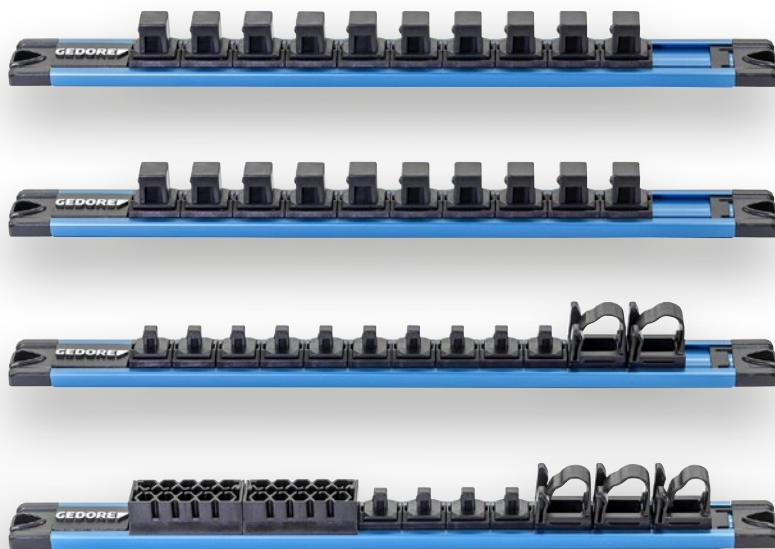
25 1" UNIT DRIVE mm

Codice	N.	Contenuto	Lunghezza mm	Larghezza mm	Altezza mm	pezzi	Peso kg
6181600	D 21 EMU-10	Cricchetto, K 2193 U-10 K Inserti, D 21 36 41 46 50 55 60 65 70 75 80 Accessori, Prolunga 1" 2190-8-16, Leva scorrevole 1" 2187 G, 2187 K	765	289	105	15	30,8

SL

BARRA PORTABUSSOLE MAGNETICA "FLIP-LOCK"

- > Listello di fissaggio con slot per inserti e punte da 1/4", 3/8", 1/2" (a seconda del modello)
- > Listello di fissaggio 1/4" + INSERTI con supporti per accessori come cricchetti, prolunghe, adattatori, ecc.
- > Meccanismo di bloccaggio „Flip-Lock“
- > Rilevamento ottico dello stato di bloccaggio in base alla posizione abbassata
- > 2 forti magneti consentono un fissaggio sicuro del listello su oggetti metallici
- > Il nastro antiscivolo sul retro della doga impedisce che questa scivoli
- > 2 fori consentono un montaggio sicuro su oggetti non metallici



€25,50 + IVA

da

1/4" 6,3 3/8" 10 1/2" 12,5



Codice	N.	Numero di posizioni	Azionamento quadrato	Lunghezza mm	Larghezza mm	Altezza mm	Peso kg	IVA esclusa
3520773	SL 1910	10	1/2"	340	30	29	0,16	25,50
3520757	SL 2012	10	1/4"	340	30	34	0,16	25,60
3520765	SL 3010	10	3/8"	340	30	28	0,155	25,70
3520781	SL 6620	24	1/4"	340	30	34	0,15	25,60

NUOVO

KL-0100-83 K

SET DI BUSSOLE PER AVVITATORI 3/4"

200 mm, 9 pezzi

- > Adatto universalmente per serraggi ruota e altri collegamenti a vite
- > Set robusto da 9 pezzi in versione extra lunga da 200 mm
- > Per allentare e serrare collegamenti a vite profondi
- > Inserti adatti per avvitatori a percussione con foro di sicurezza
- > Incluso riduttore 1" su 3/4"

€387,50 + IVA

**Tutte le misure importanti
riunite in una scatola metallica**



**Set adatto per
avvitatori a percus-
sione da 3/4" e 1"**

**Nessuna perdita di
forza grazie all'assenza
di prolunghe inutili**



Codice	N.	Contenuto	Supporto dell'unità, quadrato pollici	Profilo	Inserto a innesto, lunghezza mm	Lunghezza mm	Larghezza mm	Altezza mm	pezzi	Peso kg
3518450	KL-0100-83 K	Bussola rinforzata, 27-46 mm Riduzione 1" - 3/4"	3/4" 1"	esagono	200	250	220	130	9	17

K 19 L-010

SERIE BUSSOLE PER AVVITATORI 1/2"

lunga, 10 pezzi

- › Set da 10 pezzi, contenente le dimensioni più comuni delle chiavi
- › Anche le viti più ribassate sono accessibili senza ulteriori prolunghe
- › Per azionamento manuale e avvitatori
- › Marcatura chiara delle dimensioni delle chiavi nella cassetta

€109,90
+ IVA



Codice	N.	Lunghezza mm	Larghezza mm	Altezza mm	pezzi	Peso kg
3459195	K 19 L-010	360	140	60	10	2,97

Contenuto

1/2" Chiave a bussola per avvitatori esagonale lunga,
SW 10 13 16 17 18 19 21 22 24 27

K 19-015

SERIE BUSSOLE PER AVVITATORI 1/2"

15 pezzi

- › Ampia serie per avvitatori 1/2" da 10 – 30
- › Marcatura chiara delle dimensioni delle chiavi nella cassetta
- › Per azionamento manuale e avvitatori

€92,00
+ IVA



Codice	N.	Lunghezza mm	Larghezza mm	Altezza mm	pezzi	Peso kg
3459187	K 19-015	260	146	60	15	2,14

Contenuto

1/2" Chiave a bussola per avvitatori esagonale,
SW 10 11 12 13 14 15 16 17 18 19 21 22 24 27 30



TF-K

CHIAVE DINAMOMETRICA TORCOFIX TF-K

1-850 Nm / 0,75-630 lbf-ft

- > Serraggio controllato nel campo 1 - 850 Nm / 0,75 - 630 lbf-ft
- > Incluso rapporto di taratura tracciabile (DIN EN ISO 6789-2:2017)
- > Per il serraggio controllato destro e sinistro (cambiare il quadrato per il cambio di direzione)
- > Nuova impugnatura ergonomica, sagomata secondo la naturale posizione di presa della mano
- > La scala verticale consente l'agevole regolazione della coppia anche ai mancini
- > La linea della scala posizionata direttamente sopra la scala, evita errori di lettura (errore di parallasse)
- > Scritta delle unità integrata nel telaio della scala e protetta dall'abrasione grazie al vetro spia

da

€165,90
+ IVA



Codice	N.	Tipo	Attacco quadro pollici	Attacco quadro metrico mm	Nm	Divisione scala	Altezza mm	Distanza cassa - centro del quadro mm	Lunghezza mm	Larghezza testa mm	Altezza testa mm	Peso kg	IVA esclusa
3288226	TF-K5	Testa di fungo	1/4"	6,3	1-5	0,025	39,8	17,5	223	35,0	25,3	0,432	165,90
3288234	TF-K25	Testa di fungo	1/4"	6,3	5-25	0,1	39,8	17,5	273	35,0	25,3	0,68	169,90
3288242	TF-K50	Testa di fungo	3/8"	10	10-25	0,25	39,8	17,5	303	35,0	25,3	0,55	174,90
3278379	TF-K100	Testa di fungo	1/2"	12,5	20-100	0,5	44	22	400	44,0	36	1	177,90
3278387	TF-K200	Testa di fungo	1/2"	12,5	40-200	1	45	22	495	44,0	36	1,51	184,90
3278395	TF-K300	Testa di fungo	1/2"	12,5	60-300	1	47	22	585	46,0	36	1,68	229,90
3278409	TF-K400	Quadrato a spinta	3/4"	20	80-400	1	52	31,25	690	62,5	31	2,15	384,90
3278492	TF-K550	Quadrato a spinta	3/4"	20	110-550	1	51	34,5	965	69,0	31	3,62	614,90
3278514	TF-K850	Quadrato a spinta	3/4"	20	250-850	1	51	34,5	1.390	69,0	31	5,65	799,90

TF-SE

CHIAVE DINAMOMETRICA TORCOFIX SE

5-200 Nm / 3,7-150 lbf-ft

- > Per il serraggio controllato in senso orario e antiorario (cambiare l'utensile di inserimento per cambiare direzione)
- > Serraggio controllato delle viti nell'intervallo 5 - 200 Nm / 3,7 - 150 lbf-ft
- > Incluso rapporto di taratura tracciabile (DIN EN ISO 6789-2:2017)
- > Nuova impugnatura ergonomica, sagomata secondo la naturale posizione di presa della mano
- > Allineamento verticale della scala, impostazione della coppia adatta a mancini e destrorsi
- > La linea della scala posizionata direttamente sopra la scala, evita errori di lettura (errore di parallasse)

da

€134,90
+ IVA



Codice	N.	Supporto di azionamento, rettangolare	Nm	Divisione di scala Nm	Anello di scala Nm	Lunghezza totale mm	Lunghezza di calibrazione	Dimensione del punto mm	Peso kg	IVA esclusa
3288196	TF-SE25	9 x 12	5-25	1	0,1	261,5	261,5	17,5	0,4	134,90
3288218	TF-SE50	9 x 12	10-50	2,5	0,25	291,5	236,5	17,5	0,75	144,90
3278522	TF-SE100	9 x 12	20-100	5	0,5	378	310,3	17,5	0,77	154,90
3278530	TF-SE150	9 x 12	30-150	10	1	469	401,3	17,5	0,93	174,90
3278549	TF-SE200	14 x 18	40-200	10	1	479	411,3	25,0	1,01	184,90

7112

CHIAVE A BOCCA 9X12, REGOLABILE

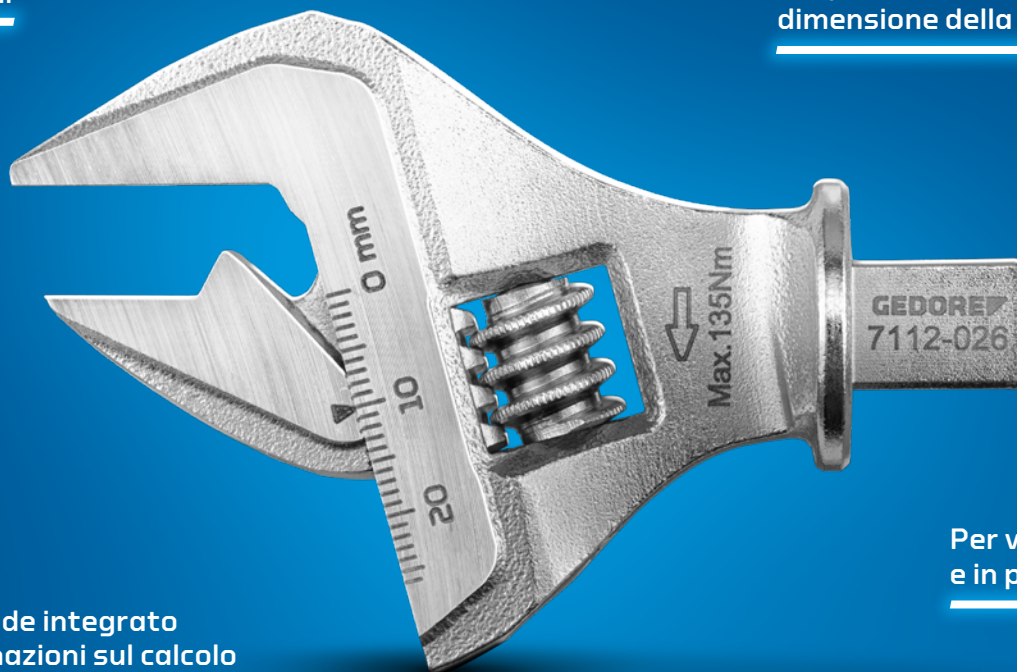
- > Ampia possibilità di applicazione grazie alla regolazione flessibile della larghezza della bocca da 5 a 41 mm
- > Sostituisce diversi utensili con larghezze fisse
- > 3 varianti di modello disponibili per attacco 9x12
- > Passo uniforme durante la regolazione della larghezza della bocca semplifica il calcolo della misura
- > Scale di regolazione laserate facilitano la regolazione precisa della larghezza della bocca
- > Adatto per collegamenti metrici e in pollici
- > Tenuta sicura nell'attacco grazie al perno di sicurezza integrato
- > Adatto, ad esempio, per chiavi dinamometriche serie Torcofix TF-SE, DREMOMETER SE
- > Attenzione al calcolo della misura

€74,90 + IVA

da

3 versioni

Passo costante
indipendentemente dalla
dimensione della vite



Con QR-Code integrato
per informazioni sul calcolo
e l'uso corretto del passo

Per viti metriche
e in pollici



Codice	N.	Misura	Lunghezza totale mm	Larghezza della campata mm	Campata in pollici	Misura	Peso kg	IVA esclusa
3544451	7112-026	8"	93	5-26	3/16-1"	63,0	0,179	74,90
3544478	7112-030	10"	105	5-30	3/16-1.3/16"	75,0	0,263	74,90
3544486	7112-041	12"	120	8-41	5/16"-1.1/2"	86,0	0,403	79,90

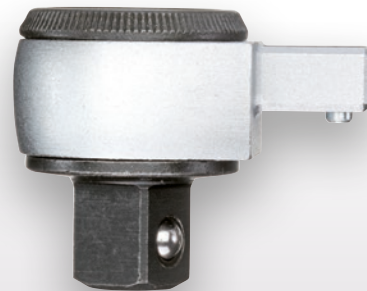
7412

CHIAVE A CRICCHETTO

9x12

- > Per risolvere problemi di assemblaggio
- > Attacco SE 9x12
- > 1/4" resistenza max. 30 Nm
- > 3/8" resistenza max. 135 Nm
- > 1/2" resistenza max. 150 Nm

da

€61,90
+ IVA

Codice	N.	Azionamento quadrato	Azionamento quadrato mm	Angolo di inversione °	Altezza della testa mm	Larghezza della testa mm	Misura mm	Resistenza alla fatica	Peso kg	IVA esclusa
7672710	7412-00	1/4"	6,3	5	16,6	25	17,5	1/4" = 30 Nm	0,059	61,90
7686500	7412-01	3/8"	10	5	23,2	34	17,5	3/8" = 135 Nm	0,165	64,90
7687230	7412-02	1/2"	12,5	5	24,2	34	17,5	1/2" = 150 Nm	0,176	67,90

7712-00

ADATTATORE A INSERTO 9X12 SU 14X18

- > L'adattatore consente l'uso di utensili a inserto 14x18 su attacchi 9x12
- > Estende le possibilità d'uso degli utensili a inserto
- > Tenuta sicura grazie al perno di sicurezza integrato sulla trasmissione
- > Adatto, ad esempio, per chiavi dinamometriche serie Torcofix TF-SE, DREMOMETER SE

€36,00
+ IVA

Codice	N.	Supporto di azionamento, rettangolare	Dimensioni di uscita, rettangolo	Misura mm	Resistenza alla fatica	Lunghezza mm	Larghezza mm	Altezza mm	Peso kg
3544516	7712-00	9 x 12	14 x 18	35,5	150 Nm	51,5	30	23	0,118

7718-00

ADATTATORE A INSERTO 14X18 SU 9X12

- > L'adattatore consente l'uso di utensili a inserto 9x12 su attacchi 14x18
- > Estende le possibilità d'uso degli utensili a inserto
- > Tenuta sicura grazie al perno di sicurezza integrato sulla trasmissione

€34,50
+ IVA

Codice	N.	Supporto di azionamento, rettangolare	Dimensioni di uscita, rettangolo	Misura mm	Resistenza alla fatica	Lunghezza mm	Larghezza mm	Altezza mm	Peso kg
3544524	7718-00	14 x 18	9 x 12	20,0	150 Nm	45	22	19	0,086

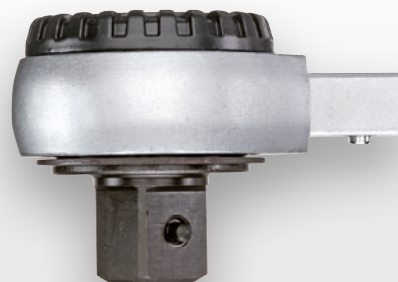
7418

CHIAVE A CRICCHETTO

14x18

- > Per risolvere problemi di assemblaggio
- > Attacco SE 14x18
- > 1/2" resistenza max. 340 Nm
- > 3/4" resistenza max. 400 Nm

da

€67,90
+ IVA

Codice	N.	Azionamento quadrato	Azionamento quadrato mm	Angolo di inversione °	Altezza della testa mm	Misura mm	Resistenza alla fatica	Peso kg	IVA esclusa
7687580	7418-02	1/2"	12,5	7,2	28,8	25,0	1/2" = 340 Nm	0,36	67,90
7687660	7418-04	3/4"	20	7,2	35,5	33,0	3/4" = 400 Nm	0,79	92,00

7118

CHIAVE A BOCCA 14X18, REGOLABILE

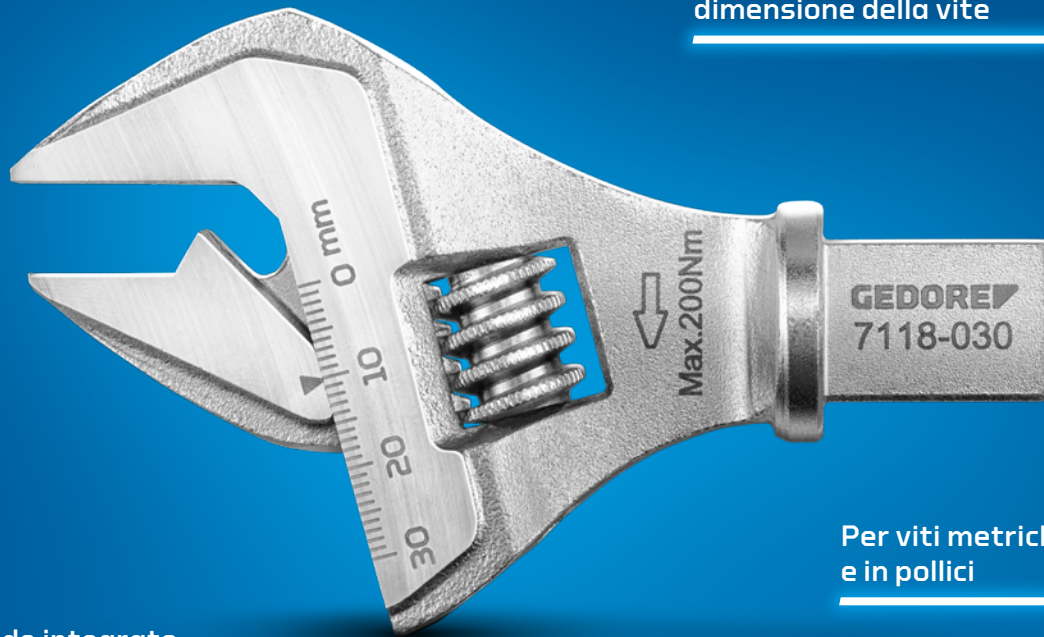
- > Ampia possibilità di applicazione grazie alla regolazione flessibile della larghezza della bocca
- > Sostituisce diversi utensili con larghezze fisse
- > 2 varianti di modello disponibili per attacco 14x18
- > Passo uniforme durante la regolazione della larghezza della bocca semplifica il calcolo della misura
- > Scale di regolazione laserate facilitano la regolazione precisa della larghezza della bocca
- > Adatto per collegamenti metrici e in pollici
- > Tenuta sicura nell'attacco grazie al perno di sicurezza integrato
- > Adatto, ad esempio, per chiavi dinamometriche serie Torcofix TF-SE, DREMOMETER SE

€74,90 + IVA

da

2 versioni

Passo costante
indipendentemente dalla
dimensione della vite



Per viti metriche
e in pollici

Con QR-Code integrato
per informazioni sul calcolo
e l'uso corretto del passo



Codice	N.	Misura	Lunghezza totale mm	Larghezza della campata mm	Campata in pollici	Misura di punzonatura	Peso kg	IVA esclusa
3544494	7118-030	10"	115	5-30	3/16-1.3/16"	75,0	0,3	74,90
3544508	7118-041	12"	130	8-41	5/16-1.1/2"	86,0	0,441	79,90

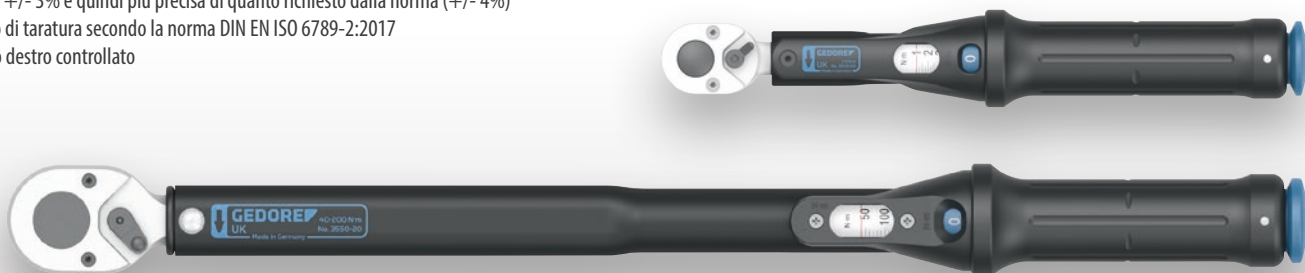
3549 UK - 3550 UK

CHIAVE DINAMOMETRICA TORCOFLEX UK

1-200 Nm

- > Robusta chiave dinamometrica tubolare a scatto, regolabile con cricchetto reversibile a leva integrato con attacco quadro per l'industria e l'artigianato
- > Classificata a norma DIN EN 6789:2017 tipo II classe A, calibrata per una variazione consentita di +/- 3% e quindi più precisa di quanto richiesto dalla norma (+/- 4%)
- > Con rapporto di taratura secondo la norma DIN EN ISO 6789-2:2017
- > Per serraggio destro controllato

da **€119,00** + IVA



Codice	N.	Tipo	Attacco quadro pollici	Attacco quadro metrico mm	Nm	Divisione scala	Altezza mm	Distanza cassa - centro del quadro mm	Lunghezza mm	Larghezza testa mm	Altezza testa mm	Peso kg	IVA esclusa
2958007	3549-00 UK	Cricchetto a leva reversibile	1/4"	6,3	1-5	0,025	34	12,5	225	25,0	15	0,61	119,00
2958015	3549-02 UK	Cricchetto a leva reversibile	1/4"	6,3	5-25	0,1	35	12,5	285	25,0	15	0,67	129,00
2958023	3549-05 UK	Cricchetto a leva reversibile	3/8"	10	10-50	0,25	34	17,5	350	35,0	19,1	0,825	129,00
2958031	3550-10 UK	Cricchetto a leva reversibile	1/2"	12,5	20-100	0,5	45	21,25	410	42,5	22	1,3	135,00
2958058	3550-20 UK	Cricchetto a leva reversibile	1/2"	12,5	40-200	1	44	21,3	500	42,5	22	1,52	139,00

3550-UK-LS4

CHIAVE DINAMOMETRICA TORCOFLEX UK SET 1/2"

5 pezzi

- > Chiave dinamometrica provata nell'ambito di serraggio da 40-200 Nm con rapporto di taratura
- > Serraggio controllato a destra, chiave a cricchetto con corsa a destra e sinistra, attacco da 1/2"
- > Classificata secondo DIN EN ISO 6789-2:2017, regolata per una variazione massima ammessa di +/-3% e quindi ancora più preciso del +/-4% richiesto dalla norma
- > Con la prolunga da 1/2" e bussola per avvitatori con boccia protettiva nelle dimensioni 17, 19 e 21 mm assolutamente idonea per il cambio ruote di automobili.



Codice	N.	Tipo	Attacco quadro pollici	Attacco quadro metrico mm	Nm	Altezza mm	Distanza cassa - centro del quadro mm	Lunghezza mm	Larghezza testa mm	Altezza testa mm	pezzi	Peso kg
3107027	3550-UK-LS4	Cricchetto a leva reversibile	1/2"	12,5	40-200	44	21,3	499	42,5	22	5	2,36

Contenuto

Chiave dinamometrica TORCOFLEX 40 -200 Nm n. 3550-20 UK, Prolunga N. 1990-5
Set di avvitatori 1/2", a 3 pezzi

8564-02

CHIAVE DINAMOMETRICA DREMOMETER

in scatola di lamiera, 750-2000 Nm

- > Serraggio controllato nel campo 750 - 2000 Nm
- > Impiego in pressoché tutti i settori di produzione industriale
- > Classificata a norma DIN EN ISO 6789-2:2017 tipo II classe A, con certificato di prova rintracciabile, calibrata per una variazione consentita di +/- 3% e quindi più precisa di quanto richiesto dalla norma (+/- 4%)
- > Attacco quadro 1" con perno di sicurezza DIN 3120 - B 25, ISO 1174
- > Sgancio a scatto automatico con segnale acustico
- > Scala singola con divisione di 50 Nm
- > Leggera ma robusta (alloggio prodotto in un solo pezzo di alluminio) e resistente, ottimo per officine
- > Nessuna variazione di valori e nessun influo sulla precisione dovuti all'uso di tutte e due le mani o a un azionamento al di fuori dell'impugnatura (come con le normali chiavi dinamometriche).
- > Usura estremamente ridotta per la riduzione delle forze nella meccanica a leva
- > Altissima precisione anche in caso di impiego continuo
- > Uso semplice - serraggio rapido e sicuro
- > Comoda regolazione grazie a un tasto elegante e fissato in modo permanente all'estremità dell'impugnatura
- > Robusta e stabile cassetta in lamiera con modulo Tool-Check



€2390,00 + IVA



Codice	N.	Tipo	Attacco quadro pollici	Attacco quadro metrico mm	Contenuto	Nm	Altezza mm	Distanza cassa - centro del quadro mm	Lunghezza mm	Lunghezza Dremo con tubo	Larghezza testa mm	Altezza testa mm	Peso kg
7695680	8564-02	Quadro singolo rigido	1"	25	Prolunga N. 8564-92 + 8572-74	750-2000	71	30	932	2353 mm	60,0	40	18,63

8576-01

CHIAVE DINAMOMETRICA DREMOMETER DXL

520-1000 Nm / 380-730 lbf-ft

- > Con doppio quadro per serraggio controllato a destra o sinistra
- > Serraggio controllato nel campo 520 - 1000 Nm / 380 - 730 lbf-ft
- > Impiego in pressoché tutti i settori di produzione industriale
- > Rilascio automatico del percorso corto udibile e percepibile
- > Funzionamento senza errori - nessuno spostamento del valore quando viene azionato al di fuori dell'impugnatura
- > Doppia scala Nm/lbf-ft
- > Altissima precisione, scostamento massimo di +/- 3%
- > Certificato secondo DIN EN ISO 6789:2017 Parte 2
- > Risparmio energetico grazie all'uso di un tubo di prolunga

€1249,00 + IVA



Codice	N.	Tipo	Attacco quadro pollici	Attacco quadro metrico mm	Contenuto	Nm	Altezza mm	Distanza cassa - centro del quadro mm	Lunghezza mm	Lunghezza Dremo con tubo	Larghezza testa mm	Altezza testa mm	Peso kg
7694360	8576-01	Doppio quadrato rigido	3/4"	20	Prolunga ALU No. 8571-80	520-1000	35	22,5	812	1403 mm	45,0	35	4,3

8563-N-05

CHIAVE DINAMOMETRICA DREMOMETER DNR SET 3/4"

155-760 Nm

- > Chiave dinamometrica nell'ambito di serraggio da 155-760 Nm con rapporto di taratura, con tubo di prolunga
- > Scala Nonius - risoluzione 1,0 Nm
- > Serraggio controllato a destra, attrito 3/4", più chiave a cricchetto da 3/4" con corsa a destra
- > Funzionamento senza errori grazie all'indipendenza della lunghezza
- > Classificata secondo DIN EN ISO 6789-2:2017, regolata per una variazione massima ammessa di +/-3% e quindi ancora più preciso del +/-4% richiesto dalla norma

€1249,00 + IVA

Utilizzo senza errori grazie all'indipendenza dalla lunghezza

Scala nonio con risoluzione di 1 Nm

Il cricchetto 3/4" aggiunge la funzione a cricchetto al DREMOMETER

Prolunga in alluminio con manicotto di serraggio per una regolazione ottimale della lunghezza della leva



Codice	N.	Tipo	Attacco quadro pollici	Attacco quadro metrico mm	Contenuto	Nm	Altezza mm	Distanza cassa - centro del quadro mm	Lunghezza mm	Lunghezza Dremo con tubo	Peso kg
3107043	8563-N-05	Singolo quadrato	3/4"	20	DREMOMETER DN 3/4" con Nonius 155-760 Nm N. 8563-N-00 Prolunga DR/DX ALU No. 8571-80 Cricchetto N. 754-04	155-760	35	22,5	812	1403 mm	5,53

754

BUSSOLA A CRICCHETTO DREMOMETER

- > In combinazione con il DREMOMETER per il controllo della coppia di serraggio a destra, inclusi il meccanismo a cricchetto
- > In acciaio al cromo vanadio
- > Max. capacità di carico secondo DIN EN ISO 6789-2017 o carico massimo della attacco

da

€149,⁹⁰
+ IVA



3/4" 3/4"

Codice	N.	azionamento pollice quadrato	Azionamento quadrato metrico	Capacità di carico continuo	Peso kg	IVA esclusa
7680730	754-04	3/4"	20	3/4" = 1000 Nm	1,05	149,90
7680810	754-06	1"	25	1" = 2000 Nm	1,7	399,00

8581-01

CHIAVE DINAMOMETRICA DREMOMETER

600-1500 Nm

- > Chiave dinamometrica con attacco quadro da 1" nel campo 600 - 1500 Nm
- > Quadro semplice per il serraggio controllato in senso orario
- > Rilascio automatico del percorso corto udibile e percepibile
- > Singola scala per il campo di misura in Nm
- > Altissima precisione, scostamento massimo di +/- 3%
- > Funzionamento senza errori - nessuno spostamento del valore quando viene azionato al di fuori dell'impugnatura
- > Rapporto di tartaura secondo DIN EN ISO 6789:2017 Parte 2
- > Risparmio energetico grazie all'uso di un tubo di prolunga

€1690,⁰⁰
+ IVA



Codice	N.	Tipo	Attacco quadro pollici	Attacco quadro metrico mm	Contenuto	Nm	Altezza mm	Distanza cassa - centro del quadro mm	Lunghezza mm	Lunghezza Dremo con tubo	Larghezza testa mm	Altezza testa mm	Peso kg
2311267	8581-01	Singolo quadrato	1"	25	Prolunga N. 8564-92	600-1500	71	30	932	1608 mm	60,0	40	9,55

TSN

CHIAVE DINAMOMETRICA TSN SLIPPER

1-55 Nm / impostazione fissa

- > Meccanismo di precisione a slittamento che slitta sensibilmente e udibilmente al valore impostato - nessun sovraccarico possibile
- > Serraggio controllato nel campo 1-55 Nm
- > Montaggi in serie e a catena
- > Impiego continuato estremo
- > Chiave dinamometrica con valore di serraggio predefinito - senza scala
- > Precisione di azionamento: +/- 4% di tolleranza dal valore impostato (TSN 5/45 +/- 6% di tolleranza)
- > Rapporto di taratura secondo DIN EN ISO 6789

da

€229,⁰⁰
+ IVA



Codice	N.	Tipo	Attacco quadro pollici	Attacco quadro metrico mm	Nm	Lunghezza mm	Peso kg	IVA esclusa
1196650	TSN 5/45	Cricchetto quadrato singolo	1/4"	6,3	1-5	195	0,3	229,00
7091900	TSN 25 D	Cricchetto quadrato singolo	1/4"	6,3	5-25	216	0,462	289,00
7092120	TSN 55	Cricchetto quadrato singolo	3/8"	10	15-55	324	1,075	359,00

DVI-28Z

MOLTIPLICATORE DI FORZA DREMOPLUS ALU

2800 Nm / 2050 lbf-ft

- > Per industria, cantieristica, autofficine, tecnica agricola, macchine edili, costruzione di ponti, navi, aerei, ferrovie, raffinerie
- > Quadro di uscita con foro per inserti per chiavi dinamometriche con perno di bloccaggio e anello
- > Peso ridotto grazie al corpo in alluminio
- > Precisione migliore di +/- 3



€1490,00 + IVA



Codice	N.	Coppia di uscita (max.) Nm	Coppia di uscita (max.) lbf-ft	Rapporto di trasmissione
2653273	DVI-28Z	2800	2070	1:5,5
Esecuzione braccio di azionamento	Supporto dell'unità, quadrato pollici	Quadrato di uscita	Peso kg	
Forma a Z, a gomito	3/4"	1"	6,1	

DVV-13Z

MOLTIPLICATORE DI FORZA DREMOPLUS ALU

1300 Nm / 950 lbf-ft

- > Serraggio e allentamento controllato delle viti
- > Con ingranaggio planetario monostadio
- > Alloggiamento in alluminio ad alte prestazioni
- > Precisione migliore di +/- 3
- > Da utilizzare in combinazione con una chiave dinamometrica
- > Possibilità di montaggio a posteriori con braccio di reazione diritto a L



€1150,00 + IVA



Codice	N.	Coppia di uscita (max.) Nm	Coppia di uscita (max.) lbf-ft	Rapporto di trasmissione
2653370	DVV-13Z	1300	960	1:5
Esecuzione braccio di azionamento	Supporto di azionamento, pollice quadrato	Quadrato di uscita	Peso kg	
Forma a Z, a gomito	1/2"	3/4"	3,5	

DVV-13ZG

SET MOLTIPLICATORE DI COPPIA

1300 Nm / 950 lbf-ft

- > Per industria, cantieristica, autofficine, tecnica agricola, costruzione di ponti, navi, aerei, ferrovie, raffinerie, industria meccanica e costruzione di impianti, riparazione
- > Moltiplicatore di forza meccanico, azionato a mano per un serraggio controllato di viti e l'allentamento di giunti a vite
- > Alloggiamento in alluminio ad alte prestazioni
- > Attrezzabile come opzione con braccio di azionamento diritto a L, con quadro a reazione regolabile, in metallo leggero
- > Il set contiene tre diversi inserti per chiavi dinamometriche 3/4" SW 27, 30, 32 mm
- > Quadro di uscita con foro per inserti per chiavi dinamometriche con perno di bloccaggio e anello
- > In valigetta di trasporto con inserto in schiuma



€1190,00 + IVA



Codice	N.	Contenuto	Lunghezza mm	Peso kg
2653389	DVV-13ZG	DVV-13Z, K 32 27, K 32 30, K 32 32	230	4,5

1530

CARRELLO DI SERVIZIO

- > Tre grandi superfici d'appoggio aperte, portata totale 200 kg
- > Flessibilità grazie al ripiano centrale regolabile in altezza
- > Ottimale per l'impiego mobile grazie alle ruote orientabili di facile scorrimento
- > Compatibile con i set di utensili GEDORE (moduli ES o CT) per diverse applicazioni



€199,00 + IVA



Codice	N.	Lunghezza mm	Larghezza mm	Altezza mm
3437507	1530	1.075	480	975
Portata max. kg	Numero di ripiani		Peso kg	
200	3		35	

2004 0511

CARRELLO PORTAUTENSILI

- > Piattaforma di appoggio in ABS con vano portaoggetti
- > Vano utile con rivestimento in lamiera perforata (fori Euro 10 x 38 mm), 2 piccoli cassetti estraibili e uno sportello sul lato dell'impugnatura
- > Ampi cassetti (L 480 x P 400 mm) ad estrazione totale, rimovibili
- > Portata per cassetto 40 kg, cassetto inferiore 60 kg
- > Portata complessiva 1000 kg statica (750 kg dinamica)
- > La costruzione degli assi GEDORE consente anche con carico massimo: scorrevolezza, maneggevolezza e tenuta della direzione

€1250,00 + IVA



Codice	N.	RAL	Lunghezza mm	Larghezza mm	Altezza mm	Cassetti	Portata max. kg	Numero cassetti	Divisorio trasversale	Divisorio longitudinale	Peso kg
1640739	2004 0511	RAL 5017	865	605	1.020	5x Tipo 1, alt. = 67 mm 1x Tipo 2, alt. = 137 mm 1x Tipo 3, alt. = 207 mm	1000	7	2	3	85

1500 ES-02-2004

CARRELLO PORTAUTENSILI CON ASSORTIMENTO DI UTENSILI DA 207 PZ.

- › Carrello portautensili ad alte prestazioni nella comprovata qualità industriale GEDORE con equipaggiamento di base per il settore commerciale o per l'ambizioso fai-da-te
- › Utensili in misure metriche
- › Comprovati moduli portautensili ES ES in ABS
- › Resistenti a oli e grassi



€2490,00 + IVA



Codice	N.	Lunghezza mm	Larghezza mm	Altezza mm	Cassetti	Numero cassetti	pezzi	Peso kg
2657708	1500 ES-02-2004	865	605	1.020	6x Tipo 1, alt. = 67 mm 2x Tipo 2, alt. = 137 mm	8	207	117,1

Contenuto

1/4" Cricchetto reversibile No. 2093 U-10, 1/4" Leva scorrevole No. 2087, 1/4" Prolunga No. 2090-4, 1/4" Snodo a cardano No. 2095, 1/4" Leva con attacco quadro No. 2098
 1/4" Chiave a bussola esagonale No. 20 4 5 5,5 6 7 8 9 10 11 12 13 14, 1/4" Chiave a bussola impronta TX esterna No. TX 20 E4 E5 E6 E7 E8 E10
 1/4" Bussola giravite per viti a esagono cavo No. IN 20 3 4 5 6 8, 1/4" Bussola giravite TX No. ITX 20 T8 T9 T10 T15 T20 T25 T27 T30 T40
 1/2" Cricchetto reversibile No. 1993 U-20, 1/2" Leva scorrevole No. 1987, 1/2" Snodo a cardano No. 1995, 1/2" Prolunga No. 1990-5 -10
 1/2" Chiave a bussola esagonale No. 19 10 11 12 13 14 15 16 17 18 19 21 22 23 24 26 27 28 30 32, 1/2" Bussola giravite per viti a intaglio No. IS 19 10x1,6 12x2
 1/2" Bussola giravite impronta a croce PH No. IKS 19 2 3 4, 1/2" Bussola giravite XZN No. INX 19 8 10, 1/2" Bussola giravite TX No. ITX 19 T20 T25 T27 T30 T40 T45 T50 T55 T60
 1/2" Bussola giravite TX n. ITX 19 L T20-100 T25-100 T27-100 T30-100 T40-100 T45-100 T50-100 T55-100 T60-100, lunga
 1/2" Bussola giravite per viti a esagono cavo No. IN 19 5 6 7 8 9 10 12 14 17, 1/2" Bussola giravite per viti a esagono cavo n. IN 19 L 5-90 6-90 8-90 10-140 12-140 14-140, lunga
 1/2" Chiave a bussola per avvitatori esagonale No. K 19 10 13 14 17 19, 1/2" Giravite a percussione No. K 1900, 5/16" Inserto per intaglio No. 880 7 8 9 12
 5/16" Inserto per esagono cavo No. 885 5 6 8 10, 5/16" Inserto per impronta a croce PH PH No. 890 1 2 3 4
 Accessorio esagonale 5/16" - quadro 1/2" No. KB 819, Chiave combinata profilo UD No. 1 B 6 7 8 9 10 11 12 13 14 15 16 17 18 19 20 21 22
 Chiave combinata a cricchetto, profilo UD No. 7 R 8 10 12 13 14 15 16 17 18 19, Chiave a due bocche No. 6 6x7 8x9 10x11 12x13 14x15 16x17 18x19 20x22 21x23 24x27
 Serie di chiavi maschio piegate No. PH 42-88 (SW 2-10 mm), Chiave a bussola, esagonale No. 2133 5,5 6 7 8 9 10, Pinza universale 10", regolabile in 15 posizioni impugnatura bicomponente No. No. 142 10 JC
 Pinza universale per impieghi gravosi 180 mm impugnatura bicomponente No. 8250-180 JC, Pinza a becchi mezzotondi 160 mm impugnatura bicomponente No. 8132-160 JC
 Tronchese laterale per impieghi gravosi 160 mm impugnatura bicomponente No. 8316-160 JC, Punteruolo No. 100-12, Cacciaspine No. 119-1,5 -3 -4, Scalpello piatto No. 97-250, Unguetta No. 98-125
 Punzone No. 99 12-5, Martello per fabbri ROTBAND-PLUS No. 600 H-300, Lima ravnafiletta per filettature metriche No. 140, Flessometro 5m No. 4534-5, Calibro a corsoio digitale No. 711
 Pinzetta con punte piegate No.720, Punta per tracciare No. 745, Giravite 3C per viti a intaglio No. 2150 4 5,5 6,5 8, Giravite 3C per viti a intaglio No. 2160 PH 1 2, Pinze per anelli di sicurezza esterni, diritte No. 8000 A 1 2
 Pinze per anelli di sicurezza esterni, piegate No. 8000 A 21, Pinze per anelli di sicurezza esterni, diritte No. 8000 J 1 2, Pinze per anelli di sicurezza esterni, piegate No. 8000 J 21, Calibro TX No. 708 [2x]
 Box distanziatore vuoto No.1500 ED-70 K, 475x77x40 mm [6x]
 Carrello portautensili con 8 cassetti No. 2004 0620

1500 ES-03 2004

CARRELLO PORTAUTENSILI CON ASSORTIMENTO DI UTENSILI DA 325 PZ.

- > Carrello portautensili ad alte prestazioni nella comprovata qualità industriale GEDORE con una vasta gamma industriale per i professionisti
- > Utensili in misure metriche
- > Comprovati moduli portautensili ES ES in ABS



Codice	N.	Lunghezza mm	Larghezza mm	Altezza mm	Cassetti	Numero cassetti	pezzi	Peso kg
2657716	1500 ES-03-2004	865	605	1.020	8x Tipo 1, alt. = 67 mm 1x Tipo 2, alt. = 137 mm	9	325	138,4

Contenuto

1/4" Cricchetto reversibile No. 2093 U-10, 1/4" Leva scorrevole No. 2087, 1/4" Prolunga No. 2090-4, 1/4" Snodo a cardano No. 2095, 1/4" Leva con attacco quadro No. 2098
 1/4" Chiave a bussola esagonale No. 20 4 5 5,5 6 7 8 9 10 11 12 13 14, 1/4" Chiave a bussola n. 20 L 4,4,5 5 6 7 8 9 10 12 13, lunga
 1/4" Bussola giravite per viti a esagono cavo No. IN 20 3 4 5 6 8, 1/4" Chiave a bussola impronta TX esterna No. TX 20 E4 E5 E6 E7 E8 E10
 1/4" Bussola giravite TX No. ITX 20 T8 T9 T10 T15 T20 T25 T27 T30 T40, 1/4" Inserto a taglio No. 680 4 5,5 6,5 8, 1/4" Inserto per esagono cavo No. 685 2,5 3 4 5 6
 1/4" Inserto per esagono cavo No. 685 X 5 6 8, 1/4" Inserto per esagono cavo No. 687 TX T6 T7 T8 T9 T10 T15 T20 T25 T27 T30 T40
 1/4" Inserto PH No. 690 1 2 3, 1/4" Inserto PZ No. 690 PZD 1 2 3, 1/4" Portainseriti No. 699, 1/4" Adattatore No. 620, 1/4" Impugnatura multiuso No. 676
 1/2" Cricchetto reversibile No. 1993 U-20, 1/2" Leva scorrevole No. 1987, 1/2" Snodo a cardano No. 1995, 1/2" Prolunga No. 1990-5-10
 1/2" Chiave a bussola esagonale No. 19 10 11 12 13 14 15 16 17 18 19 21 22 23 24 26 27 28 30 32, 1/2" Chiave a bussola esagonale No. IS 19 10x1,6 12x2
 1/2" Chiave a bussola esagonale No. IKS 19 2 3 4, 1/2" Bussola giravite per viti a esagono cavo No. IN 19 5 6 7 8 9 10 12 14 17
 1/2" Bussola giravite per viti a esagono cavo n. IN 19 L 5-90 6-90 8-90 10-140 12-140 14-140, lunga, 1/2" Bussola giravite TX No. ITX 19 T20 T25 T27 T30 T40 T45 T50 T55 T60
 1/2" Bussola giravite TX n. ITX 19 L T20-100 T25-100 T27-100 T30-100 T40-100 T45-100 T50-100 T55-100 T60-100, lunga
 1/2" Bussola giravite XZN No. 19 8 10, 1/2" Chiave a bussola per avvitatori esagonale No. K 19 10 13 14 17 19, 1/2" Giravite a percussione No. K 1900, 5/16" Inserto a taglio No. 880 7 8 9 12
 5/16" Inserto per esagono cavo No. 885 5 6 8 10, 5/16" Inserto per impronta a croce PH PH No. 890 1 2 3 4, Accessorio esagonale 5/16" - quadro 1/2" No. KB 819
 Portabussole esagonale 1/4" - quadro 1/4" No. 673 6,3, Attrezzo di bloccaggio No. 639, Chiave a rullino, regolabile No. 60 P 8 10"
 Chiave combinata profilo UD No. 1 B 6 7 8 9 10 11 12 13 14 15 16 17 18 19 20 21 22, Chiave combinata a cricchetto, profilo UD No. 7 R 8 10 12 13 14 15 16 17 18 19
 Chiave poligonale doppia profilo UD No. 2 6x7 8x9 10x11 12x13 14x15 16x17 18x19 20x22, Chiave poligonale doppia aperta esagonale No. 400 8x10 10x11 12x14 13x15 17x19
 Chiave poligonale doppia No. 6 6x7 8x9 10x11 12x13 14x15 16x17 18x19 20x22 21x23 24x27, Chiave doppia a bussola snodata profilo UD No. 34 8x9 10x11 12x13 14x15 16x17
 Giravite 3C per viti a taglio No. 2150 4 5,5 6,5 8, Giravite 3C per viti a taglio No. 2160 PH 1 2, Giravite 3C TX No. 2163 TX T8 T10 T15 T20 T25 T30
 Giravite VDE per viti a taglio No. VDE 2170 4 5,5 6,5 8, Giravite VDE per viti con impronta a croce PZ No. VDE 2160 PZ 1 2, Chiave maschio piegata con impugnatura bicomponente No. DT 2142 2 2,5 3 4 5 6 7 8 10
 Serie di chiavi maschio piegate in supporto 8 pz. No. PH 42-88 (2,2,5 3 4 5 6 8 10), Serie di chiavi maschio piegate n. H 42 KEL-88, esagonali 2,2,5 3 4 5 6 8 10 mm, testa sferica
 Serie di chiavi maschio piegate TX No. H 43 KTX-07, SW TX T10 T15 T20 T25 T27 T30 T40, Serie di estrattori conici No. 8551-55, M3-M18, Pinza universale 10", regolabile in 15 posizioni No. 142 10 C
 Pinza universale VDE per impieghi gravosi No. VDE 8250-180 H, Pinza a becchi mezzotondi VDE No. VDE 8132-160 H, Tronchese laterale VDE No. VDE 8314-160 H, Giravite cercafase a taglio No. 4615 3, 220-250 V, 3mm
 Pinze per anelli di sicurezza esterni, diritte No. 8000 A 1 2, Pinze per anelli di sicurezza esterni, piegate No. 8000 A 21
 Pinze per anelli di sicurezza esterni, diritte No. 8000 J 1 2, Pinze per anelli di sicurezza esterni, piegate No. 8000 J 21
 Pinze di presa No. 137 10, Punteruolo No. 100-12, Cacciapine No. 119-1-5 -3 -4, Scalpello piatto No. 97-250, Unghietta No. 98-125, Punzone No. 99 12-5, Raschietti No. 133 K
 Martello per fabbri ROTBAND-PLUS No. 600 H-300, Lima ravvifaletti per filettature metriche No. 140, Flessometro 5m No. 4534-5, Calibro TX No. 708 (2X)
 Calibro a corsoio digitale No. 711, Pinzetta con punte piegate No. 720, Punta per tracciare No. 745, Serie di lime per meccanica n. 8728 lima piatta, triangolare, mezzotonda, tonda
 Sguainacavi No. 0513-09, 195 mm, Traversa a 2 bracci No. 106/103, Traversa a 3 bracci No. 107/103, Mandrino No. 1.1406140, Griffa No. 106/S100-E [3x]
 Mini-lampada LED No.649, Box distanziatore vuoto No.1500 ED-70 K, 475x77x40 mm [7x], Carrello portautensili con 9 cassetti No. 2004 0810

NUOVO

MAGIC 2005 0511-7016

CARRELLO PORTAUTENSILI

- > Edizione speciale Black Edition
- > Piano di appoggio in ABS con vano portaoggetti
- > Pannelli laterali con perforazione Euro 10 x 38 mm
- > Sicurezza grazie alla protezione per le gambe e i paraurti sui bordi
- > Chiusura centralizzata con serratura a cilindro
- > Ampi cassetti (L 640 x P 400 mm) ad estrazione totale, rimovibili
- > Portata per singolo cassetto 40 kg, cassetto inferiore per carichi pesanti 60 kg
- > Portata complessiva 1000 kg statica (750 kg dinamica)

€1250,00 + IVA

Edizione speciale in antracite



6 cassetti con capacità di carico di 40 kg e un cassetto per carichi pesanti da 60 kg

Telaio assale GEDORE garantisce: scorrevolezza, manovrabilità e stabilità anche a pieno carico



Codice	N.	RAL	Lunghezza mm	Larghezza mm	Altezza mm	Cassetti	Portata max. kg	Numero cassetti	Divisorio trasversale	Divisorio longitudinale	Peso kg
3544567	MAGIC 2005 0511-7016	grigio antracite, RAL 7016	865	605	1.020	5x Tipo 1, alt. = 67 mm 1x Tipo 2, alt. = 137 mm 1x Tipo 3, alt. = 207 mm	1000	7	2	3	84

2005 0701

CARRELLO PORTAUTENSILI

- > Piano di appoggio in ABS con vano portaoggetti
- > Pannelli laterali con perforazione Euro 10 x 38 mm
- > Sicurezza grazie alla protezione per le gambe e i paraurti sui bordi
- > Chiusura centralizzata con serratura a cilindro
- > Ampi cassetti (L 640 x P 400 mm) ad estrazione totale, rimovibili
- > Portata per singolo cassetto 40 kg, cassetto inferiore per carichi pesanti 60 kg
- > Portata complessiva 1000 kg statica (750 kg dinamica)



Codice	N.	RAL	Lunghezza mm	Larghezza mm	Altezza mm	Cassetti	Portata max. kg	Numero cassetti	Divisorio trasversale	Divisorio longitudinale	Peso kg
2003554	2005 0701	GEDORE blu, RAL 5017	865	605	1.020	7x Tipo 1, alt. = 67 mm 1x Tipo 3, alt. = 207 mm	1000	8	2	3	87



2005-TS-147

CARRELLO PORTAUTENSILI CON ASSORTIMENTO DI UTENSILI

147 pezzi

- > Utensili con misure metriche per industria, artigianato e automotive
- > In moduli Check-Tool

Codice	N.	Profondità mm	Larghezza mm	Altezza mm	Cassetti
2980282	2005-TS-147	865	605	1.020	5x Tipo 1, alt. = 67 mm 1x Tipo 2, alt. = 137 mm 1x Tipo 3, alt. = 207 mm
Numero cassetti					
7					
Peso kg					
104,3					
IVA esclusa					
1890,00					

Contenuto

1/4" Cricchetto reversibile No. 2093 U-20, 1/4" Prolunga angolare No. 2090 KR-4
 1/4" Leva scorrevole No. 2087, 1/4" Chiave a bussola profilo UD No. D 20 4 5 5,6 7 8 9 10 11 12 13
 1/4" Chiave a bussola No. TX 20 E4 E5 E6 E7 E8 E10
 1/4" Inserto per intaglio No. 680 4 5,5 6,5 8, 1/4" Inserto per esagono cavo No. 685 2,5 3 4 5 6
 1/4" Inserto XZN No. 685 X 5 6 8, 1/4" Inserto PH No. 690 1 2 3, 1/4" Inserto PZ No. 690 PZD 1 2 3
 1/4" Inserto TX No. 687 TX T6 T7 T8 T9 T10 T15 T20 T25 T27 T30 T40
 1/4" Impugnatura multiuso No. 676, 1/4" Portainseriti No. 699
 1/2" Cricchetto reversibile No. 1993 U-20, 1/2" Prolunga No. 1990-2.1/2
 1/2" Prolunga angolare No. 1990 KR-5 -10
 1/2" Chiave a bussola No. D 19 10 11 12 13 14 15 16 17 18 19 21 22 24 27 30 32
 1/2" Bussola giravite per viti a esagono cavo No. IN 19 5 6 7 8 9 10 12 14
 Portabussole esagonale 1/4" - quadro 1/4" No. 673 6,3
 Adattatore per inserti 1/4" esag - 1/4" quadro No. 620
 Chiave combinata profilo UD No. 7 8 9 10 11 12 13 14 15 16 17 18 19 20 21 22 24
 Serie di chiavi maschio piegate No. PH 42-88 (SW 2-10 mm)
 Giravite 3C per viti a intaglio No. 2154SK 3,5 5,5 6,5 8, Giravite 3C PH No. 2160SK PH 1 2
 Pinza universale No. 142 10 TL, Pinza universale per impieghi gravosi No. 8250-180 JC
 Pinza multipla No. 8133-200 JC, Tronchese laterale per impieghi gravosi No. 8316-180 JC
 Martello per fabbri No. 4 E-500, Punteruolo No. 100-12, Cacciaspine No. 119-1,5 -3 -4
 Scalpello piatto No. 97-250, Unghietta No. 98-125
 Punzone No. 99 12-5 Set di punte elicoidali No. 8550-024



Codice	N.	pezzi	Peso kg	IVA esclusa
2955997	TS-147	147	12,07	949,00



2005-TS-190

CARRELLO PORTAUTENSILI CON ASSORTIMENTO DI UTENSILI

190 pezzi

- > Utensili con misure metriche per industria, artigianato e automotive
- > In moduli Check-Tool

€2190,00
+ IVA

Codice	N.	Lunghezza mm	Larghezza mm	Altezza mm
2980290	2005-TS-190	865	605	1.020
Cassetti		Numero cassetti	pezzi	Peso kg
5x Tipo 1, alt. = 67 mm 1x Tipo 2, alt. = 137 mm 1x Tipo 3, alt. = 207 mm		7	190	109,6

Contenuto

- 1/4" Cricchetto reversibile No. 2093 U-20
- 1/4" Prolunga angolare No. 2090 KR-4
- 1/4" Leva scorrevole No. 2087
- 1/4" Chiave a bussola profilo UD No. D 20 45 5,5 6 7 8 9 10 11 12 13
- 1/4" Chiave a bussola No. TX 20 E4 E5 E6 E7 E8 E10
- 1/4" Inserto per intaglio No. 680 4 5,5 6,5 8
- 1/4" Inserto per esagono cavo No. 685 2,5 3 4 5 6
- 1/4" Inserto XZN No. 685 X 5 6 8
- 1/4" Inserto PH No. 690 1 2 3
- 1/4" Inserto PZ No. 690 PZD 1 2 3
- 1/4" Inserto TX No. 687 TX T6 T7 T8 T9 T10 T15 T20 T25 T27 T30 T40
- 1/4" Impugnatura multiuso No. 676
- 1/4" Portainseri No. 699
- 1/2" Cricchetto reversibile No. 1993 U-20
- 1/2" Prolunga No. 1990-2.1/2
- 1/2" Prolunga angolare No. 1990 KR-5 -10
- 1/2" Chiave a bussola No. D 19 10 11 12 13 14 15 16 17 18 19 21 22 24 27 30 32
- 1/2" Bussola giravite per viti a esagono cavo No. IN 19 5 6 7 8 9 10 12 14
- 1/2" Bussola giravite XZN No. INX 19 6 8 10 12
- 1/2" Bussola giravite per viti a esagono cavo No. IN 19
- L 5-90 6-90 8-90 10-140 12-140 14-140, lunga
- 1/2" Bussola giravite TX No. ITX 19 T20 T25 T27 T30 T40 T45 T50 T55 T60
- 1/2" Bussola giravite TX No. ITX 19 L T20-100 T25-100 T27-100 T30-100 T40-100 T45-100 T50-100 T55-100 T60-100, lunga
- Portabussole 1/4" esagonale - 1/4" quadro No. 673 6,3
- Adattatore per inserti 1/4" esag - 1/4" quadro No. 620
- Chiave combinata profilo UD No. 7 8 9 10 11 12 13 14 15 16 17 18 19 20 21 22 24
- Chiave a due bocche No. 6 6x7 8x9 10x11 12x13 14x15 16x17 18x19 20x22 24x27
- Serie di chiavi maschio piegate No. PH 42-88 (SW 2-10 mm)
- Giravite 3C per viti a intaglio No. 2154SK 3,5 5,5 6,5 8
- Giravite 3C PH No. 2160SK PH 1 2
- Pinza universale No. 142 10 TL
- Pinza universale per impieghi gravosi No. 8250-180 JC
- Pinza multipla No. 8133-200 JC
- Tronchese laterale per impieghi gravosi No. 8316-180 JC
- Pinze per anelli di sicurezza esterni No. 8000 A 1 A 2 A 21
- Pinze per anelli di sicurezza interni No. 8000 J 1 J 2 J 21
- Martello per fabbri No. 4 E-500
- Punteruolo No. 100-12
- Cacciaspine No. 119-1,5 -3 -4
- Scalpello piatto No. 97-250
- Unghietta No. 98-125
- Punzone No. 99 12-5
- Set di punte elicoidali No. 8550-024



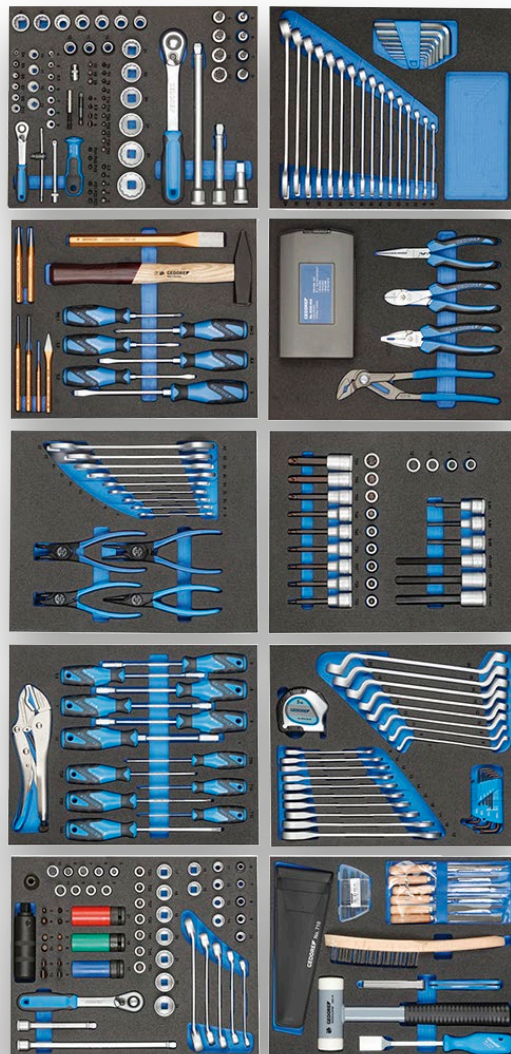
2005-TS-308

CARRELLO PORTAUTENSILI CON ASSORTIMENTO DI UTENSILI

308 pezzi

- Utensili con misure metriche per industria, artigianato e automotive
- In moduli Check-Tool

€3490,00 + IVA



Codice	N.	Profondità mm	Larghezza mm	Altezza mm	Cassetti	Numero cassetti	Peso kg	IVA esclusa
2980304	2005-TS-308	865	605	1.020	5x Tipo 1, alt. = 67 mm 1x Tipo 2, alt. = 137 mm 1x Tipo 3, alt. = 207 mm	7	175,8	3490,00

Contenuto

1/4" Cricchetto reversibile No. 2093 U-20, 1/4" Prolunga angolare No. 2090 KR-4, 1/4" Leva scorrevole No. 2087, 1/4" Chiave a bussola profilo UD No. D 20 4 5 5,5 6 7 8 9 10 11 12 13
 1/4" Chiave a bussola No. TX 20 E4 E5 E6 E7 E8 E10, 1/4" Inserto per intaglio No. 680 4 5,5 6,5 8, 1/4" Inserto per esagono cavo No. 685 2,5 3 4 5 6
 1/4" Inserto XZN No. 685 X 5 6 8, 1/4" Inserto PH No. 690 1 2 3, 1/4" Inserto PZ No. 690 PZD 1 2 3
 1/4" Inserto TX No. 687 TX T6 T7 T8 T9 T10 T15 T20 T25 T27 T30 T40, 1/4" Impugnatura multiuso No. 676, 1/4" Portainseriti No. 699, 1/2" Cricchetto reversibile No. 1993 U-20, 1/2" Prolunga No. 1990-2.1/2
 1/2" Prolunga angolare No. 1990 KR-5 -10, 1/2" Chiave a bussola No. D 19 10 11 12 13 14 15 16 17 18 19 21 22 24 27 30 32, 1/2" Bussola giravite per viti a esagono cavo No. IN 19 5 6 7 8 9 10 12 14
 1/2" Bussola giravite XZN No. INX 19 6 8 10 12, 1/2" Bussola giravite per viti a esagono cavo n. IN 19 L 5-90 6-90 8-90 10-140 12-140 14-140, lunga
 1/2" Bussola giravite TX No. ITX 19 T20 T25 T27 T30 T40 T45 T50 T55 T60, 1/2" Bussola giravite TX n. ITX 19 L T20-100 T25-100 T27-100 T30-100 T40-100 T45-100 T50-100 T55-100 T60-100, lunga
 1/2" Chiave a bussola per avvitatori con boccola di protezione No. K 19 LS 17 19 21, 5/16" Inserto per intaglio No. 880 7 8 9 12 ST-40, 5/16" Inserto per esagono cavo No. 885 5 6 8 10
 5/16" Inserto PH No. 890 1 2 3 4, 3/8" Cricchetto reversibile n. 3093 U-20 Mazzuola antirimbombo No. 248, 3/8" Prolunga angolare No. 3090 KR-5 -10
 3/8" Chiave a bussola profilo UD No. D 30 6 7 8 9 10 11 12 13 14 15 16 17 18 19 20 21 22 24, 3/8" Bussola giravite per viti a esagono cavo No. IN 30 5 6 7 8 10
 3/8" Bussola giravite XZN No. INX 30 5 6 8 10, 3/8" Bussola giravite TX n. ITX 30 T20 T25 T27 T30 T40 T45 T50 Portabussole 1/4" esagonale - 1/4" quadro No. 673 6,3
 Adattatore per inserti 1/4" esag - 1/4" quadro No. 620, Accessorio esagonale 5/16" - quadro 1/2" No. KB 819, Chiave combinata a cricchetto, profilo UD No. 7 R 8 10 12 13 14 15 16 17 18 19
 Chiave combinata profilo UD No. 7 8 9 10 11 12 13 14 15 16 17 18 19 20 21 22 24, Chiave a due bocche No. 6 6x7 8x9 10x11 12x13 14x15 16x17 18x19 20x22 24x27
 Chiave poligonale doppia profilo UD No. 2 6x7 8x9 10x11 12x13 14x15 16x17 18x19 20x22, Chiave poligonale doppia esagonale No. 400 8x10 10x11 12x14 13x15 17x19, aperta
 Serie di chiavi maschio piegate No. PH 42-88 (SW 2-10 mm), Serie di chiavi maschio piegate No. H 43 TX-09, Giravite 3C per viti a intaglio No. 2154SK 3,5 5,5 6,5 8, Giravite 3C PH No. 2160SK PH 1 2
 Giravite 3CTX No. 2163 TX T10 T15 T20 T25 T30 T40, Chiave a bussola con impugnatura 3C esagonale No. 2133 5,5 6 7 8 9 10, Pinza universale No. 142 10 TL, Pinza universale per impieghi gravosi No. 8250-180 JC
 Pinza multipla No. 8133-200 JC, Tronchese laterale per impieghi gravosi No. 8316-180 JC, Pinze per anelli di sicurezza esterni No. 8000 A 1 A 2 A 21, Pinze per anelli di sicurezza interni No. 8000 J 1 J 2 J 21
 Martello per fabbri No. 4 E-500, Punteruolo No. 100-12, Cacciapine No. 119-1,5 -3 -4, Scalpello piatto No. 97-250, Unghietta No. 98-125, Punzone No. 99 12-5, Set di punte elicoidali No. 8550-024
 Seghetto No. 407, Pinze di presa 10" No. 137 10, Flessometro 5m No. 4534-5, Giravite a percussione 1/2" No. K 1900, Sguainacavi No. 0063-08, Spazzola metallica No. 646
 Calibro a corsoio tascabile No. 710, Serie di lime per meccanica No. 8728, Serie di estrattori conici No. 8551-55, Raschietto per guarnizioni No. 133 K
 Spessimetri a ventaglio No. 702 20 M

Codice	N.	pezzi	Peso kg	IVA esclusa
2956535	TS-308	308	30,14	2690,00

2005 XL

CARRELLO DA OFFICINA

- > Cassetti extra larghi con ampia capacità di stoccaggio
- > Ampia superficie di appoggio/montaggio multifunzione extra larga
- > Portata totale 1.000 kg (statica), capacità per cassetto 60 kg, cassetto inferiore per carichi pesanti 70 kg
- > Cassetti a estrazione totale per facile accesso
- > Speciale telaio GEDORE per scorrevolezza, manovrabilità e precisione di guida anche a pieno carico
- > Compatibile con set di utensili GEDORE (moduli ES o CT) per diverse applicazioni

da

€1590,00 + IVA

**7 Cassetti
extra larghi**

**Elevata
capacità di
carico totale
di 1000 kg**



**Superficie di
appoggio/montaggio
multifunzionale ed
extra larga**

**Facilmente
manovrabile**



Codice	N.	RAL	Profondità mm	Larghezza mm	Altezza mm	Cassetti	Portata max. kg	Numero cassetti	Divisorio trasversale	Divisorio longitudinale	Peso kg	IVA esclusa
3437493	2005 XL 0520	GEDORE blu, RAL 5017	1.021	605	1.020	3x Tipo 1, alt. = 71 mm 3x Tipo 2, alt. = 146 mm	1000	7	2	3	105,5	1590,00
3437485	2005 XL 0710	GEDORE blu, RAL 5017	1.021	605	1.020	7x Tipo 1, alt. = 71 mm 1x Tipo 2, alt. = 146 mm	1000	8	2	3	97	1649,00

CARRELLO PORTAUTENSILI CON ASSORTIMENTO PER AUTO

466 pezzi

- > Carrello portautensili completamente attrezzato per riparazioni e manutenzione rapide, organizzate ed efficienti in officina
- > Utensile molto robusto e di lunga durata
- > Combinazione di postazione di lavoro mobile e portautensili
- > Casseti ad estrazione totale per un facile accesso
- > Inserto bicolore in espanso per verificare facilmente la completezza dell'assortimento

€ 6790,00 + IVA

Cassetti a estrazione totale per un accesso facile

Postazione di lavoro mobile e deposito utensili in combinazione



Carrello portautensili completamente attrezzato con 466 pezzi



Codice	N.	Lunghezza mm	Larghezza mm	Altezza mm	pezzi	Peso kg
3458946	2005 XL-S-466	1.021	605	1.020	466	150,2

Contenuto

Prolunga No. 2090-2 -4 -6 -12, Snodo a cardano No. 2095, Leva scorrevole 1/4" No. 2087, Cricchetto con impugnatura trasversale 1/4" No. 2093 U-3T, Cricchetto reversibile 1/4" No. 2093 U-20, Chiave a bussola 1/4" No. D 20 4 5 6 7 8 9 10 11 12 13 mm, Chiave a bussola 1/4", lunga No. 20 L 4 5 6 7 8 9 10 11 12 13 mm, Chiave a bussola 1/4" No. TX 20 E4 E5 E6 E7 E8 E10, Bussola giravite 1/4" No. IKS 20 PH1 PH2 PH3, Bussola giravite 1/4" No. IS 20 5,5x1 6,5x1,2 Bussola giravite 1/4" No. IN 20 3 4 5 6 8, Bussola giravite 1/4" No. ITX 20 T10 T15 T20 T25 T27 T30 T40, Chiave a bussola 1/4" No. KL-4043-1106 -1107 -1108 -1110 -1111 -1112, Chiave a bussola 1/4" No. KL-4043-1010-1015-1025 -1030 Chiave a bussola 1/4" No. KL-4043-1020, Prolunga 3/8" No. 3090-5 -10 -12, Prolunga 3/8" con magnete No. 3090 M, Snodo a cardano 3/8" No. 3095, Bussola di maggiorazione da 3/8" a 1/2" No. 3019, Bussola di riduzione da 3/8" a 1/4" No. 3020, Cricchetto reversibile 3/8" No. 3093 U-20, Cricchetto reversibile snodato 3/8" No. 3093 GU-3, Chiave a bussola 3/8" No. 30 6 7 8 9 10 11 12 13 14 15 16 17 18 19, Chiave a bussola 3/8", lunga No. D 30 L 10 11 12 13 14 15 16 17 18 19, Chiave a bussola 3/8" No. TX 30 E6 E7 E8 E10 E11 E12 E14, Bussola giravite 3/8" No. IN 30 4 5 6 7 8 10, Bussola giravite 3/8", lunga No. IN 30 4 5 6 7 8 10, Bussola giravite 3/8" No. KL-4021-3107 A -3109 A -3111 A, Bussola giravite 3/8" No. ITX 30 T20 T25 T27 T30 T40 T45 T50, Bussola giravite 3/8", lunga No. ITX 30 L T20 T25 T27 T30 T40 T45 T50, Bussola giravite 1/2" XZN No. INX 30 5 6 8 10, Bussola giravite 3/8", lunga XZN No. 6 8 10, Chiave a bussola 3/8" No. KL-4043-2110 -2112 -2114 -2116 -2118 -2120, Chiave a bussola 3/8" No. KL-4043 IP40 IP45 IP50 IP55 IP60, Prolunga 1/2" No. 1990-5 -10, Prolunga 1/2" con magnete No. 1990 M, Snodo a cardano 1/2" No. 1995, Bussola di riduzione da 1/2" a 3/8" No. 1930, Leva scorrevole 1/2" No. 1987, Cricchetto reversibile 1/2" No. 1993 U-20, Cricchetto reversibile telescopico 1/2" No. 1993 TU-10, Chiave a bussola 1/2" No. 8 9 10 11 12 13 14 15 16 17 18 19 20 21 22 23 24 26 27 28 30 32, Chiave a bussola 1/2" No. D 19 L 10 12 13 14 15 16 17 18 19 21 22 24 27 30 33, Chiave a bussola 1/2" No. TX 19 E10 E11 E12 E14 E16 E18 E20 E24, Bussola giravite 1/2" No. IN 19 5 6 7 8 9 10 12 14 17, Bussola giravite 1/2" TX No. ITX 19 T27 T30 T40 T45 T50 T55 T60, Bussola giravite 1/2" XZN No. INX 19 5 6 8 10 12 14 16, Bussola giravite 1/2", lunga No. IN 19 L 5-90 6-140 7-140 8-140 9-140 10-140 12-140 14-140, Bussola giravite 1/2" No. ITX 19 L T27-100 T30-100 T40-100 T45-100 T50-100 T55-100 T60-100, Chiave a bussola 1/2" No. KL-4043-3122 -3124 -3126 -3128 -3130 -3132, Chiave a bussola per avvitatori 1/2" con boccia di protezione No. K 19 LS 17 19 21 22, Chiave a bussola per avvitatori 1/2", lunga No. K 19 L 13 14 16 17 18 19 21 22 23 24 27, Cricchetto giraviti SilentGEAR No. 2675, Portabussole corto 1/4" No. 673 K, Scatola inserti Industria 32 pezzi No. 666-032-J, Adattatore esagonale 1/4" - quadro 1/4" No. 620, Chiave combinata No. 1 B 6 7 8 9 10 11 12 13 14 15 16 17 18 19 20 21 22 24 27 28 30 32, Chiave combinata a cricchetto No. 7 R 8 9 10 11 12 13 14 15 16 17 18 19, Chiave poligonale doppia No. 2 6x7 8x9 10x11 12x13 14x15 16x17 18x19 22x24, Chiave poligonale doppia No. TX 4 E6xE8 E10xE12 E14xE18 E20xE24, Chiave poligonale doppia, aperta No. 400 8x10 11x13 12x14 17x19, Chiave poligonale doppia speciale No. 304 11x13 14x16 15x17, Chiave a bussola No. 2133 6 7 8 9 10, Giravite 3C, corto No. 2153 5,5Giravite 3C con calotta di percussione No. 2154SK 4,5 5,5 6,5 8, Giravite 3C con calotta di percussione No. 2160SK PH1 PH2 PH3 PH4, Giravite 3C, corto No. 2161 PH1, Giravite 3C No. 2163 TXB T10 T15 T20 T25 T27 T30 T40, Giravite 3C testa sferica No. 2163 K 3 4 5 6 8 Serie di chiavi maschio piegate 2-10 mm No. H 42 KEL-88, Serie di chiavi maschio piegate TX9T-T40 No. H 43 TX-88, Tester di tensione 6-48 Volt AC/DC No. 4612, Pinza universale per impieghi gravosi No. 8250-180 JC, Tronchese laterale No. 8314-180 JC, Pinza multipla No. 8133-180 JC, Pinza a becchi mezzotondi No. 8132 AB-160 JC, Pinza universale 10" No. 142 10 TL, Serie di pinze di montaggio 4 pezzi No. 5 8000, Forbice universale per elettricisti No. KL-4901-10 Sguainacavi No. 0063-08, Chiave a mano No. 137 7-11, Flessometro No. 4534-5, Calibro a corsoio digitale No. 711, Spessimetro No. 702 20 M, Prendiviti magnetico No. KL-0126-206, Chiavi dinamometriche UK Torcoflex No. 3549-05 10-50 Nm, Chiavi dinamometriche UK Torcoflex No. 3550-20 40-200 Nm, Griffi universali per pinze freni No. KL-0114-550, Lima per pinze freno No. 8726, Spazzola per pinze freni No. 643, Chiave a bussola per candele con snodo No. KL-0127-48 Chiave a bussola per candele con molla di fermo No. 53 16 mm, Chiave a bussola per candele con molla di fermo No. 53 18 mm, Raschietto per guarnizioni No. 133 K, Lima piatta No. 8701 2-10, Lima semicircolare da officina No. 8725 2-10 Lima tonda No. 8722 2-10, Scalpello piatto No. 97-125 -150 -200, Unghietta, ovale piatta No. 96-150, Punzone No. 99 10-2 -3 -4, Punteruolo No. 100-10, Cacciaspine No. 119 3 4 5 6, Martello per fabbri ROTBAND-PLUS No. 600 E-400 -1500 Mazzuola No. 248 H-30, Set di punte elicoidali No. R93500025 01-13, Leva per carrozzieri No. 141-300 -390, Pinza speciale a morsetto No. 139, Apribottiglie 2C GEDORE No. GMH990007

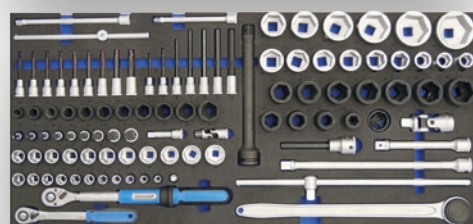
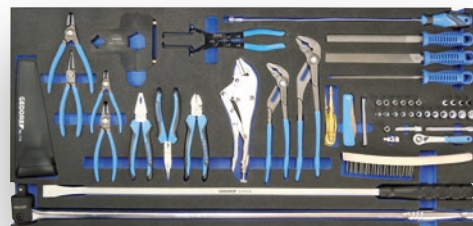


KL-4999-420

BANCO PER AUTOFFICINA

con assortimento Jumbo NFZ, 302 pezzi

- > Vasto assortimento per veicoli commerciali/macchine agricole per professionisti
- > Utensili in misure metriche
- > Ampi cassetti ad estrazione totale
- > Cassetti con inserti Check-Tool a superficie intera
- > Chiusura centralizzata con serratura a cilindro
- > Fermo di sicurezza per ogni cassetto, uso con una sola mano
- > Portata complessiva 1000 kg, in uso mobile 750 kg
- > Portata per cassetto 70 kg



€6199,00 + IVA



Codice	N.	Lunghezza totale mm	Larghezza mm	Altezza mm	Cassetti	Portata max. kg	Numero cassetti	Peso kg
3418367	KL-4999-420	1.200	635	985	Estensione totale	1000	6	220

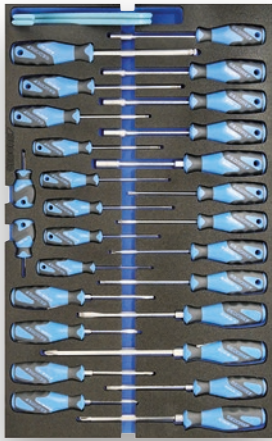
Contenuto

Assortimento 1/4" (4-13, IN 4-8 e T8-T25), Assortimento 1/2" (10-32, T20-T60 lungo, IN 6-19 e IN lungo 6-14, bussola di avvitatori 17-32 e cricchetto telescopico)
 Assortimento 3/4" (21-60, E24 e IN lungo 14 e bussola di avvitatori 24-41), Set di inserti e giraviti a cricchetto set di giraviti (intaglio 4,5-8, PH 1-4, T10-T40 e IN 2-10)
 Set di chiavi di manovra (6-41 + chiave tubazioni freno e blocchetto di avviamento), Set di chiavi a percussione (E18/E20/E24, esag. 24/26/27 e polig. 19/21/24)
 Ampio assortimento di pinze, Ampio assortimento di utensili a percussione e a leva, Ampio assortimento di utensili di misura, taglio e lavorazione

KL-4998-400

CARRELLO DA OFFICINA CON ASSORTIMENTO PER AUTO

- › Carrello da officina completamente attrezzato per interventi di riparazione e manutenzione su autovetture
- › Utensile molto robusto e di lunga durata
- › Combinazione di postazione di lavoro mobile e portautensili
- › Cassetti ad estrazione totale per un facile accesso
- › Inserto bicolore in espanso per verificare facilmente la completezza dell'assortimento



€6650,00
+ IVA



Codice	N.	Lunghezza mm	Larghezza mm	Altezza mm	Cassetti	
3421147	KL-4998-400	865	605	1.020	Estensione totale	
Portata max. kg	Numero cassetti				pezzi	Peso kg
1000	9				466	110

Contenuto

Cassetto 1

Assortimento 1/4" (polig. 4-13; esag. lungo 4-13; TX T10-T40; TX E4-E10; TX PLUS IP10-IP30; TX PLUS EP6-EP12; IN 3-8; impronta a croce PH1-PH3; a taglio 5,5-6,5 mm)

Scatola inserti (32 pz.), Ampio assortimento di pinze

Serie di chiavi maschio piegate (TX T9-40; IN 2-10), Chiave a mano tubazioni freno (11 mm)

Flessometro (5 m), Prendiviti magnetico

Cassetto 2

Assortimento 3/8" (esag. 6-19; polig. lungo 10-19; TX T20-T50; TX E6-E14; IN 4-11; XZN M5-M10; TX PLUS IP40-IP60; TX PLUS EP10-EP20; chiave a bussola per candele 14 + 16 + 18)

Tester di tensione (6-48 Volt AC/DC), Chiavi dinamometriche (3/8", 10-50 Nm)

Calibro a corsoio digitale, Spessimetri

Cassetto 3

Assortimento 1/2" (esag. SW 8-32; TX T27-T60; TX E10-E24; IN 5-17; XZN M5-M16; TX PLUS EP22-EP32), Chiavi dinamometriche (1/4", 40-200 Nm)

Cassetto 4

Assortimento di giraviti

(esag. 6-10; IN3-8; impronta a croce PH1-PH4; a taglio 4,5-8 mm; TX T10-T40)

Coppia di griffe univ. per pinze freni

Cassetto 5

Ampio assortimento di utensili a percussione, a leva e di lavorazione

(lime, martelli, punte, leve per carrozzieri, scalpelli, punzoni, punteruoli)

Cassetto 6

Pinza speciale a morsetto, Spazzola per pinze freni, Chiave combinata (SW 6-32)

Cassetto 7

Chiave combinata a cricchetto (SW 8-19), Chiave poligonale doppia (SW 6-24, TX E6-E24)

Chiave poligonale doppia speciale (SW 11-17), Chiave poligonale doppia aperta (SW 8-19)

Cassetto 8

1/2" Chiavi a bussola (esagonali lunghe SW 10-32; IN 6-14; TX T27-T60)

Chiave a bussola per avvitatori con boccola di protezione (SW 17-22)

Chiave a bussola per avvitatori (SW 13-27), Sguainacavi e forbice universale per elettricisti

1500 H 40

SUPPORTO PORTAROTOLI

- > Per rotoli di carta con diametro massimo di 320 mm e larghezza di 350 mm
- > Fori laterali per ulteriori ganci (non inclusi nella fornitura)
- > Colore Nero RAL 9005
- > Per tutti i carrelli e i banchi portautensili con fori Euro 10 x 38 mm



Codice	N.	Lunghezza mm	Larghezza mm	Altezza mm	Peso kg
2997754	1500 H 40	350	200	110	1,36

KL-4911-11X

TAPPETINO MAGNETICO

- > Ideale per riporre e fissare in modo sicuro utensili, viti o altre parti durante le riparazioni del veicolo
- > I magneti particolarmente potenti assicurano che anche gli oggetti più pesanti siano trattenuti in modo sicuro e affidabile
- > Il tappetino può essere appoggiato semplicemente o attaccato a superfici magnetiche come un carrello da officina o una piattaforma di sollevamento
- > La superficie in plastica testurizzata con membrana interna in schiuma evita di danneggiare le superfici sensibili, è facile da pulire e resistente all'acqua e all'olio



Codice	N.	Lunghezza mm	Larghezza mm	Altezza mm	Peso kg	IVA esclusa
3457168	KL-4911-111	114	114	7	0,1	29,90
3457176	KL-4911-112	280	200	7	0,4	72,00
3457184	KL-4911-113	305	50	7	0,13	33,00

KL-4911-102

PORTABARATTOLI, MAGNETICO

- > Ideale durante le riparazioni del veicolo per riporre facilmente bombolette come detergente per freni, grasso al silicone spray e molto altro
- > Inoltre può essere semplicemente attaccato a una superficie magnetica come un carrello da officina o una piattaforma di sollevamento



Codice	N.	Forza di sollevamento magnetica g	per Ø (max.) mm
3457125	KL-4911-102	3000	70
Lunghezza mm	Larghezza mm	Altezza mm	Peso kg
160	90	120	0,29

KL-4911-103

VASCHETTA MAGNETICA

- > Ideale per riporre e fissare in modo sicuro viti o altra minuteria durante le riparazioni del veicolo
- > Inoltre può essere semplicemente attaccato a una superficie magnetica come un carrello da officina o una piattaforma di sollevamento
- > Non importa se verticale od orizzontale, la forma speciale e il bordo alto garantiscono sempre una conservazione sicura



Codice	N.	Ø esterno	Forza di sollevamento magnetica g	Peso kg
3457133	KL-4911-103	150 mm	2500	0,4

1504 0701

BANCO DA LAVORO MOBILE

- > Ripiano in compensato di faggio multistrato con uno spessore di 30 mm, superfici protette ulteriormente con olio di lino
- > Grande vano portaoggetti con ripiano e porta
- > Ampi cassetti (L 480 x P 400 mm) ad estrazione totale, rimovibili
- > Portata per cassetto 40 kg, cassetto inferiore 60 kg
- > Carrello ad alte prestazioni GEDORE, portata massima 1000 kg, in uso mobile 750 kg
- > Costruzione trapezoidale degli assi GEDORE anche in caso di massime sollecitazioni provvede a: scorrevolezza, maneggevolezza e tenuta della direzione



Codice	N.	Lunghezza mm	Larghezza mm	Altezza mm	Spessore piano del lavoro mm	Cassetti	Numero di cassetti	Peso kg
1814931	1504 0701	1.100	630	985	30	7x Tipo 1, alt. = 67 mm 1x Tipo 3, alt. = 207 mm	8	105

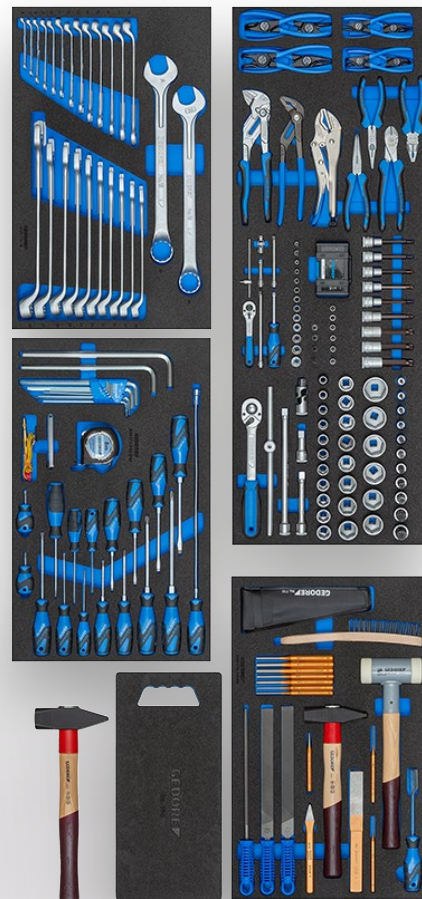
1504 XL-S-198

BANCO DA LAVORO CON ASSORTIMENTO BASE AGRICOLTURA

198 pezzi

- > Ideale per i lavori di assistenza e manutenzione delle macchine agricole
- > Con sistema GEDORE Check-Tool: Inserto bicolore in espanso per verificare facilmente la completezza dell'assortimento
- > Ripiano in compensato di faggio multistrato con uno spessore di 30 mm, superfici protette ulteriormente con olio di lino
- > Grande vano portaoggetti con ripiano e porta
- > 1 cassetto XL (L 1055 x P 400 mm), 6 cassetti larghi (L 640 x P 400 mm) ad estrazione totale, rimovibili

€3790,00 + IVA



Codice	N.	RAL	Lunghezza mm	Larghezza mm	Altezza mm	Cassetti	Portata max. kg	Numero cassetti	pezzi	Peso kg
3434826	1504 XL-S-198	GEDORE blu, RAL 5017	1.250	630	985	1xTipo XL, H=75 mm, extra largo 4xTipo 1b, H=67 mm, 1xTipo 2b, H=137 mm 1xTipo 3b, H=207 mm	1000	7	198	154,3

Contenuto

Banco da lavoro mobile 1504 XL 1411 largo 1,25 m, Set di inserti 1/4" 620-024, Leva con attacco quadro 1/4" 2098, Chiave a bussola 20 4 4 5 5 5 6 7 8 9 10 11 12 13 14 mm, Bussola giravite 1/4" IN 20 4 5 6 8 mm, Bussola giravite ITX 20 T8 T9 T10 T15 T20 T25, Cricchetto reversibile 1/4" 2093 U-10, Leva scorrevole 1/4" 2087, Prolunga 2090-2, Prolunga 2090-4, Prolunga 2090-6, Snodo a cardano 2095, Chiave a bussola 1/2" 19 10 11 12 13 14 15 16 17 18 19 20 21 22 23 24 25 26 27 28 29 30 32 33 34 36 mm, Bussola giravite 1/2" IN 19 4 5 6 7 8 9 10 12 14 17 19, Bussola giravite 1/2" ITX 19 L T20-100 T25-100 T27-100 T30-100 T40-100 T45-100 T50-100 T55-100 T60-100, Cricchetto reversibile 1/2" 1993 U-10 T, Leva scorrevole 1/2" 1987, Prolunga 1/2" 1990-3, Prolunga 1/2" 1990-5, Prolunga 1/2" 1990-10, Snodo a cardano 1/2" 1995, Chiave combinata 1 B 6 7 8 9 10 11 12 13 14 15 16 17 18 19 20 21 22 23 24 25 26 27 30 32 34 mm, Serie di chiavi maschio piegate H 42 EL-88, Chiave maschio piegate 42 EL 12 14, Giravite 3C corto 2153 5,5, Giravite 3C con calotta di percussione 2154SK 3,5 5,5 6,5 8, Giravite 3C corto 2161 PH 2, Giravite 3C con calotta di percussione 2160SK PH 1 PH 2 PH 3 PH 4, Giravite 3C 2163 TX T10 T15 T20 T25 T30 T40, Lima piatta 10" 8701 2-10 | 250x25mm, Lima tonda 10" 8722 2-10 | 250x10 mm, Lima semicircolare da officina 10" 8725 2-10 | 250x25 mm, Pinza regolabile 10" 142 10TL, Pinza a morsetto Gedore 137 10, Pinza universale 8210-160 JC, Tronchese laterale per impieghi gravosi 8316-200 JC, Pinza multipla 8133-180 JC, Pinza a becchi mezzotondi 8132 AB-200 JC, Serie di pinze di montaggio S 8008, 8 pz., Chiave a pinza 10" 183 10 JC, Martello per fabbri ROTBAND-PLUS 600 H-600 S, Martello per fabbri ROTBAND-PLUS 600 H-1500, Mazzuola 248 H-50, Cacciapine 119-2 3 4 5 6 7 8 9 10 mm, Punteruolo 100-12, Scalpello per tracciare 104, Unguetta, ovale piatta 96-175 | 175x17x11 mm, Spessimetro 702 13 M, Raschietto per guarnizioni 133 K, Flessometro 4534-8 | 8 mm, Calibro a corsoio tascabile 710, Giravite provacircuiti 4610, Spazzola metallica 644, Leva di montaggio 39, Cuscino salvaginocchia in materiale espanso rigido 906, Prendiviti magnetico 640-1800

BANCO DA LAVORO

CON ASSORTIMENTO PROFESSIONALE AGRICOLTURA

306 pezzi

- > Ideale per i lavori di assistenza e manutenzione delle macchine agricole
- > Con sistema GEDORE Check-Tool: Inserto bicolore in espanso per verificare facilmente la completezza dell'assortimento
- > Ripiano in compensato di faggio multistrato con uno spessore di 30 mm, superfici protette ulteriormente con olio di lino
- > Grande vano portaoggetti con ripiano e porta
- > 1 cassetto XL (L 1055 x P 400 mm), 8 cassette larghi (L 640 x P 400 mm) ad estrazione totale, rimovibili

€5750,00 + IVA

Banco da lavoro mobile
con piano di lavoro
multiplex di alta qualità

Banco da lavoro
con elevata
capacità di carico

Ampia dotazione
con 306 pezzi

Utensili ad alte
prestazioni per
macchine agricole



Codice	N.	RAL	Lunghezza mm	Larghezza mm	Altezza mm	Cassetti	Portata max. kg	Numero cassette	pezzi	Peso kg
3434834	1504 XL-S-306	GEDORE blu, RAL 5017	1.250	630	985	1xTipo XL, H=75 mm, extra largo 7xTipo 1b, H=67 mm, 1xTipo 2b, H=137 mm	1000	9	306	174,68

Contenuto

Banco da lavoro mobile extra largo 1504 XL 1710 | 1,25m, Set di inserti 1/4" 620-024, Leva con attacco quadro 1/4" 2098 Chiave a bussola 20 4 4,5 5 5,5 6 7 8 9 10 11 12 13 14 mm
Bussola giravite 1/4" IN 20 4 5 6 8 mm, Bussola giravite ITX 20 T8 T9 T10 T15 T20 T25, Cricchetto reversibile 1/4" 2093 U-10, Leva scorrevole 1/4" 2087
Prolunga 2090-2 -4 -6, Snodo a cardano 2095, Chiave a bussola 1/2" 19 10 11 12 13 14 15 16 17 18 19 20 21 22 23 24 25 26 27 28 29 30 32 33 34 36 mm
Chiave a bussola 1/2" D 19 L 10 L 12 L 13 L 14 L 15 L 16 L 17 L 18 L 19 L 21 L 22 L 24 L 27 L 30 L 32 mm, Bussola giravite 1/2" IN 19 4 5 6 7 8 9 10 12 14 17 19 mm
Bussola giravite 1/2" IN 19 L 6-140 7-140 8-140 9-140 10-140 12-140 14-140 mm, Bussola giravite 1/2" ITX 19 L T20-100 T25-100 T27-100 T30-100 T40-100 T45-100 T50-100 T55-100 T60-100
Chiave a bussola 1/2" TX 19 E10 E11 E12 E14 E16 E18 E20 E24, Cricchetto reversibile 1/2" 1993 U-10 T, Leva scorrevole 1/2" 1987, Prolunga 1/2" 1990-3 -5 -10, Snodo a cardano 1/2" 1995
Chiave a bussola per avvitatori 1/2" K 19 17 18 19 21 22 23 24 27 30 32, Prolunga per avvitatori 1/2" KB 1990-5, Serie di adattatori S 2032-05, 5 pezzi, Inserto Check-Tool con assortimento 2005 CT4-7 XL
Chiave combinata 1 B 6 7 8 9 10 11 12 13 14 15 16 17 18 19 20 21 22 23 24 25 26 27 30 32 34 mm, Chiave combinata a cricchetto 7 R 10 11 12 13 14 15 16 17 18 19 21 22 24 mm
Chiave poligonale doppia speciale 304 13x15 14x17 19x22 mm, Chiave poligonale doppia aperta 400 9x11 10x12 13x15 14x17 19x22 24x27, Serie di chiavi maschio piegate H 42 EL-88
Chiave maschio piegate 42 EL 12 14, Serie di chiavi maschio piegate PH 42-88, 8 pezzi, Chiave maschio piegate 42 7 9 12 14 17 19 22 mm, Giravite 3C corto 2153 5,5
Giravite 3C con calotta di percussione 2154SK 3,5 5,5 6,5 8, Giravite 3C corto 2161 PH 2, Giravite 3C con calotta di percussione 2160SK PH 1 PH 2 PH 3 PH 4, Giravite 3C 2163 TX T10 T15 T20 T25 T30 T40
Chiave a bussola 2133 6 7 8 10 11 12 13 mm, Lima piatta 8701 2-10 | 10", Lima tonda 8722 2-10 | 10", Lima semicircolare da officina 8725 2-10 | 10", Pinza regolabile 142 10 TL | 10", Pinza a morsetto Gedore 137 10
Pinza universale 8210-160 JC, Tronchese laterale per impieghi gravosi 8316-200 JC, Pinza multipla 8133-180 JC, Pinza a becchi mezzotondi 8132 AB-200 JC, Serie di pinze di montaggio S 8008, 8 pezzi
Chiave a pinza 183 10 JC | 10", Martello per fabbri ROTBAND-PLUS 600 H-600, Martello per fabbri ROTBAND-PLUS 600 H-1500, Mazzuola 248 H-50, Cacciaspine 119-2 2 3 4 5 6 7 8 9 10, Punteruolo 100-12
Scalpello per tracciare 104, Unguetta, ovale piatta 96-175 | 175x17x11 mm, Spessimetro 702 13 M, Raschietto per guarnizioni 133 K, Flessometro 4534-8 | 8 m, Calibro a corsoio tascabile 710
Giravite provacircuiti 4610, Spazzola metallica 644, Leva di montaggio 39, Cuscino salvaginocchia in materiale espanso rigido 906, Prendiviti magnetico 640-1800



1506 XL 2810

BANCO DA LAVORO MOBILE EXTRA LARGO

- > Lamiera d'acciaio, resistente alla corrosione e con verniciatura a polvere antigraffio, blu GEDORE
- > Ripiano in compensato di faggio multistrato con uno spessore di 30 mm, superfici protette ulteriormente con olio di lino
- > Sicurezza per le persone grazie alla protezione per le gambe
- > Chiusura centralizzata con serratura a cilindro per ogni blocco di cassetti, chiusura contemporanea
- > Ampii cassetti (L 480 x P 400 mm) ad estrazione totale, rimovibili
- > Fermo di sicurezza per ogni cassetto, uso con una sola mano
- > Guide con cuscinetti a sfera
- > Portata per cassetto 40 kg, cassetti inferiori 60 kg
- > Portata complessiva 1000 kg, in uso mobile 750 kg
- > 2 rotelle ad alta prestazione GEDORE con cuscinetto a rulli (ruote fisse Ø 200 mm)
- > 2 rotelle di facile scorrimento GEDORE con cuscinetti sferici (ruote orientabili Ø 125 mm), ambedue con freno totale
- > La costruzione trapezoidale degli assi GEDORE consente anche con carico massimo: scorrevolezza, maneggevolezza e tenuta della direzione



Codice	N.	Lunghezza mm	Larghezza mm	Altezza mm	Spessore piano del lavoro mm	Cassetti	Numero di cassetti	Peso kg
2528096	1506 XL 2810	1.250	630	985	30	16x Tipo 1, alt. = 67 mm 2x Tipo 2, alt. = 137 mm	18	156

1507 XL 30101

BANCO DA LAVORO MOBILE CASSETTI EXTRA LARGHI

- > Ripiano in compensato di faggio multistrato con uno spessore di 30 mm, superfici protette ulteriormente con olio di lino
- > Il piano di lavoro inclinato verso la parte posteriore permette di parcheggiare a filo contro il muro
- > Manovrabile e facile da controllare grazie all'impugnatura di guida e sterzo
- > Pannelli laterali con fori quadri 10 x 38 mm per l'applicazione di ganci e utensili
- > Predisposizione per il kit di fissaggio KL-5501-211 per montare il pressore per molle KL-5501 B
- > Sicurezza per le persone grazie alla protezione per le gambe
- > Lamiera d'acciaio, resistente alla corrosione e con verniciatura a polvere antigraffio, blu GEDORE
- > Chiusura centralizzata con serratura a cilindro
- > Ampi cassetti (L 998 x P 474 mm) ad estrazione totale, rimovibili
- > Il fermo anticaduta impedisce l'apertura di più di un cassetto, uso con una sola mano
- > Guide con cuscinetti a sfera
- > Portata per cassetto 70 kg
- > Portata complessiva 1000 kg, in uso mobile 750 kg
- > 2 rotelle ad alta prestazione GEDORE con cuscinetto a rulli (ruote fisse Ø 200 mm)
- > 2 rotelle di facile scorrimento GEDORE con cuscinetti sferici (ruote orientabili Ø 125 mm), ambedue con freno totale
- > La costruzione trapezoidale degli assi GEDORE consente anche con carico massimo: scorrevolezza, maneggevolezza e tenuta della direzione
- > Attrezzabile in modo ottimale con i moduli portautensili GEDORE (1500 ES/1500 CT) max. 9 moduli 1/3 possibili per cassetto

€1990,00 + IVA



Codice	N.	Lunghezza mm	Larghezza mm	Altezza mm	Spessore piano del lavoro mm	Cassetti	Numero di cassetti	Peso kg
3127826	1507 XL 30101	1.200	635	985	30	3x Tipo 1, alt. = 75 mm 1x Tipo 3, alt. = 155 mm 1x Tipo 5, alt. = 235 mm	5	127

1502

BANCO DA LAVORO MOBILE

- > Lamiera d'acciaio, resistente alla corrosione e con verniciatura a polvere antigraffio, blu GEDORE
- > Ripiano in compensato di faggio multistrato con uno spessore di 25 mm, superfici protette ulteriormente con olio di lino
- > Sicurezza per le persone grazie alla protezione per le gambe
- > Chiusura centralizzata con serratura a cilindro
- > 6 cassetti larghi (L 480 x P 400 mm) ad estrazione totale, rimovibili
- > Fermo di sicurezza per ogni cassetto, uso con una sola mano
- > Guide con cuscinetti a sfera
- > Personalizzabile con divisori longitudinali e trasversali (fornibili anche singolarmente)
- > Portata per cassetto 40 kg, cassetto inferiore 60 kg
- > Portata complessiva 1000 kg, in uso mobile 750 kg
- > 2 rotelle ad alta prestazione GEDORE con cuscinetto a rulli (ruote fisse Ø 200 mm)
- > 2 rotelle di facile scorrimento GEDORE con cuscinetti sferici (ruote orientabili Ø 125 mm), ambedue con freno totale
- > La costruzione trapezoidale degli assi GEDORE consente anche con carico massimo: scorrevolezza, maneggevolezza e tenuta della direzione

€1190,00 + IVA



Codice	N.	Lunghezza mm	Larghezza mm	Altezza mm	Spessore piano del lavoro mm	Cassetti	Numero di cassetti	Peso kg
6620540	1502	950	630	870	25	5x Tipo 1, alt. = 79 mm 1x Tipo 2, alt. = 180 mm	6	82



€1020,00
+ IVA

6,3 1/4" 12,5 1/2"

S 1500 ES-01

ASSORTIMENTO A MODULI PICCOLO

104 pezzi

- > Assortimento di base generale per apprendisti di tutti i settori artigianali e professionali
- > Utensili in misure metriche
- > Comprovati moduli portautensili ES ES in ABS

Codice	N.	pezzi	Peso kg
2319845	S 1500 ES-01	104	14,15

Contenuto

Chiavi combinate con uguali aperture No. 1 B 6 7 8 9 10 11 12 13 14 15 16 17 18 19 20 21 22
 Chiave maschio piegata per viti a esagono cavo No. 42 2 2,5 3 4 5 6 8 10, Chiave a bussola 1/2"
 esagonale profilo UD, No. 19 10 11 12 13 14 15 16 17 18 19 21 22 23 24 26 27 28 30 32
 1/2" Bussola giravite per viti a esagono cavo No. IN 19 6 7 8 9 10 12 14
 1/2" Cricchetto reversibile No. 1993 U-20, 1/2" Leva scorrevole No. 1987
 1/2" Snodo a cardano No. 1995, 1/2" Prolunga No. 1990-5 -10
 1/4" Chiave a bussola No. 20 4 5 5,5 6 7 8 9 10 11 12 13 14
 1/4" Bussola giravite per viti a esagono cavo No. IN 20 3 4 5 6 8
 1/4" Chiave a bussola per viti con impronta TX esterna No. TX 20 E4 E5 E6 E7 E8 E10
 1/4" Bussola giravite per viti con impronta TX interna No. ITX 20 T8 T9 T10 T15 T20 T25 T27 T30 T40
 1/4" Leva scorrevole No. 2087, 1/4" Prolunga No. 2090-4, 1/4" Snodo a cardano No. 2095
 1/4" Leva con attacco quadro fisso No. 2098, 1/4" Cricchetto reversibile No. 2093 U-10
 Giravite 3C per viti a intaglio No. 2150 4 5,5 6,5 8, Giravite 3C per viti con impronta a croce
 No. 2160 PH 1 2, Pinza universale No. 142 10 JC, Pinza universale per impieghi gravosi
 No. 8250-180 JC, Pinza a becchi mezzotondi con tagliente No. 8132-160 JC
 Tronchese laterale per impieghi gravosi No. 8316-160 JC, Martello per fabbri No. 600 H-300
 Scalpello piatto ottagonale No. 97-250, Unghietta ottagonale No. 98-125
 Punzone ottagonale No. 99 12-5, Punteruolo ottagonale No. 100-12
 Cacciaspine ottagonale No. 119-1,5 3 4

S 1500 ES-02

ASSORTIMENTO A MODULI MEDIO

207 pezzi

- > Attrezzatura di base per il settore professionale o gli hobbisti più esigenti
- > Utensili in misure metriche
- > Comprovati moduli portautensili ES ES in ABS
- > Anche disponibile con carrello portautensili N. 2004 0620

€2090,00
+ IVA

6,3 1/4" 12,5 1/2" 8 5/16"



Codice	N.	pezzi	Peso kg
2319853	S 1500 ES-02	207	28,3

Contenuto

Chiavi combinate con uguali aperture No. 1 B 6 7 8 9 10 11 12 13 14 15 16 17 18 19 20 21 22, Chiave maschio piegata per viti a esagono cavo No. 42 2 2,5 3 4 5 6 8 10
 Chiave a due bocche No. 6 6x7 8x9 10x11 12x13 14x15 16x17 18x19 20x22 21x23 24x27, 1/2" Chiave a bussola No. 19 10 11 12 13 14 15 16 17 18 19 21 22 23 24 26 27 28 30 32
 1/2" Chiave a bussola per avvitatori No. K 19 10 13 14 17 19, 1/2" Bussola giravite per viti a taglio No. IS 19 10x1,6 12x2, 1/2" Bussola giravite PH No. IKS 19 2 3 4
 1/2" Bussola giravite XZN No. INX 19 8 10, 1/2" Bussola giravite TX No. ITX 19 T20 T25 T27 T30 T40 T45 T50 T55 T60
 1/2" Bussola giravite TX, lunga No. ITX 19 L T20-100 T25-100 T27-100 T30-100 T40-100 T45-100 T50-100 T55-100 T60-100, 1/2" Bussola giravite ISK No. IN 19 5 6 7 8 9 10 12 14 17
 1/2" Bussola giravite ISK, lunga No. IN 19 L 5-90 6-90 8-90 10-140 12-140 14-140, 1/2" Cricchetto reversibile 1993 U-20, 1/2" Leva scorrevole No. 1987, 1/2" Snodo a cardano No. 1995
 1/2" Prolunga No. 1990-5 -10, 1/4" Chiave a bussola No. 20 4 5 5,5 6 7 8 9 10 11 12 13 14, 1/4" Bussola giravite per viti a esagono cavo No. IN 20 3 4 5 6 8
 1/4" Chiave a bussola per viti con impronta TX esterna No. TX 20 E4 E5 E6 E7 E8 E10, 1/4" Bussola giravite per viti con impronta TX interna No. ITX 20 T8 T9 T10 T15 T20 T25 T27 T30 T40
 1/4" Leva scorrevole No. 2087, 1/4" Prolunga No. 2090-4, 1/4" Snodo a cardano No. 2095, 1/4" Leva con attacco quadro fisso No. 2098, 1/4" Cricchetto reversibile No. 2093 U-10
 5/16" Inserto per viti a taglio No. 880 7 8 9 12, 5/16" Inserto per viti a esagono cavo No. 885 5 6 8 10, 5/16" Inserto per viti con impronta a croce No. 890 1 2 3 4, Calibro TX No. 708
 Chiave a bussola con impugnatura 2C-T No. 2133 5,5 6 7 8 9 10, Chiave combinata a cricchetto No. 7 R 8 10 12 13 14 15 16 17 18 19, Giravite 3C per viti a taglio No. 2150 4 5,5 6,5 8
 Giravite 3C per viti con impronta a croce No. 2160 PH 1 2, Accessorio esagonale 5/16" - quadro 1/2" No. KB 819, Pinza per anelli di sicurezza esterni No. 8000 A 1 A 2 A 21
 Pinza per anelli di sicurezza interni No. 8000 J 1 J 2 J 21, Pinza universale No. 142 10 JC, Pinza universale per impieghi gravosi No. 8250-180 JC, Pinza a becchi mezzotondi con tagliente No. 8132-160 JC
 Tronchese laterale per impieghi gravosi No. 8316-160 JC, Scalpello piatto ottagonale No. 97-250, Unghietta ottagonale No. 98-125, Punzone ottagonale No. 99 12-5, Punteruolo ottagonale No. 100-12
 Cacciaspine ottagonale No. 119-1,5 3 4, Martello per fabbri No. 600 H-300, Lima ravnivafletti No. 140, Flessometro No. 4534-5, Calibro TX No. 708, Calibro a corsoio digitale No. 711
 Pinzetta No. 720, Punta per tracciare No. 745, 1/2" Giravite a percussione No. K 1900, Box distanziatore vuoto No.1500 ED-70 K, 475x77x40 mm [6x]

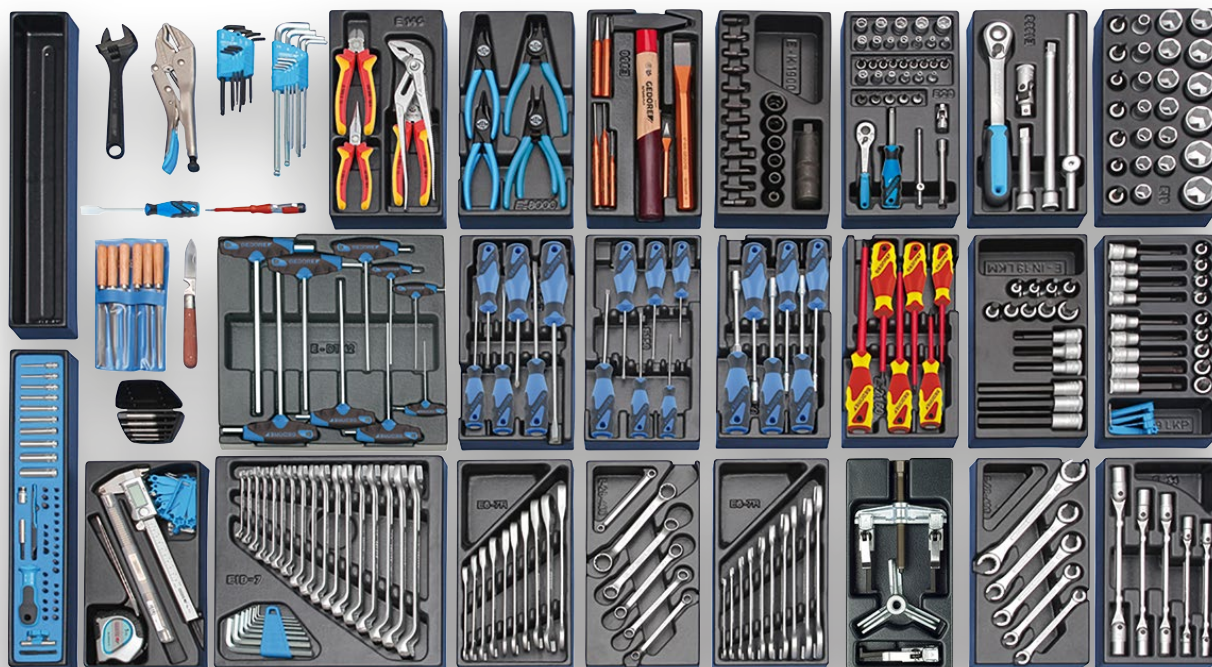
S 1500 ES-03

ASSORTIMENTO A MODULI GRANDE

325 pezzi

- > Vasto assortimento di modelli per uso professionale nell'industria
- > Utensili in misure metriche
- > Comprovati moduli portautensili ES ES in ABS
- > Anche disponibile con carrello portautensili N. 2004 0620

€2900,00 + IVA



6,3 1/4 12,5 1/2 6,3 1/4 8 5/16

Codice	N.	pezzi	Peso kg
2319861	S 1500 ES-03	325	38

Contenuto

Traversa a 2 bracci No. 106/103, Traversa a 3 bracci No. 107/103, Perno di pressione per estrattori No. 1.1406140, Griffa LA SOTTILE No. 106/S100-E
Chiavi combinate con uguali aperture No. 1 B 6 7 8 9 10 11 12 13 14 15 16 17 18 19 20 21 22, Chiave doppia a bussola snodata No. 34 8x9 10x11 12x13 14x15 16x17
Chiave poligonale doppia No. 2 6x7 8x9 10x11 12x13 14x15 16x17 18x19 20x22, Chiave a due bocche No. 6 6x7 8x9 10x11 12x13 14x15 16x17 18x19 20x22 21x23 24x27
Chiave poligonale doppia No. 400 8x10 10x11 12x14 13x15 17x19, aperto, Chiave combinata a cricchetto No. 7 R 8 10 12 13 14 15 16 17 18 19, Chiave a rullino, regolabile No. 60 P 8 10 11
1/2" Chiave a bussola No. 19 10 11 12 13 14 15 16 17 18 19 21 22 23 24 26 27 28 30 32, 1/2" Chiave a bussola per avvitatori esagonale No. K 19 10 13 14 17 19
1/2" Bussola giravite per viti a taglio No. IS 19 10x1,6 12x2, 1/2" Bussola giravite PH No. IKS 19 2 3 4
1/2" Bussola giravite per viti con cava poligonale XZN No. INX 19 8 10, 1/2" Bussola giravite per viti a esagono cavo No. IN 19 5 6 7 8 9 10 12 14 17
1/2" Bussola giravite per viti a esagono cavo n. IN 19 L 5-90 6-90 8-90 10-140 12-140 14-140, lunga, 1/2" Bussola giravite XZN No. ITX 19 T20 T25 T27 T30 T40 T45 T50 T55 T60
1/2" Bussola giravite XZN n. ITX 19 L T20-100 T25-100 T27-100 T30-100 T40-100 T45-100 T50-100 T55-100 T60-100, lunga, 1/2" Cricchetto reversibile 1993 U-20
1/2" Leva scorrevole No. 1987, 1/2" Snodo a cardano No. 1995, 1/2" Prolunga No. 1990-5 -10, 1/4" Chiave a bussola No. 20 4 5 5,5 6 7 8 9 10 11 12 13 14
1/4" Bussola giravite per viti a esagono cavo No. IN 20 3 4 5 6 8, 1/4" Chiave a bussola per viti con impronta TX esterna No. TX 20 E4 E5 E6 E7 E8 E10
1/4" Bussola giravite per viti con impronta TX interna No. ITX 20 T8 T9 T10 T15 T20 T25 T27 T30 T40, 1/4" Leva scorrevole No. 2087, 1/4" Prolunga No. 2090-4
1/4" Snodo a cardano No. 2095, 1/4" Leva con attacco quadro fisso No. 2098, 1/4" Cricchetto reversibile No. 2093 U-10, 1/4" Chiave a bussola No. 20 L, SW 4 4,5 5 6 7 8 9 10 12 13 mm
1/4" Inserto No. 680, SW 4,5 5,6 5 8 mm, 1/4" Inserto No. 685, SW 2,5 3 4 5 6 mm, 1/4" Inserto No. 685 X 5 6 8 mm, 1/4" Inserto No. 687 TX T6 T7 T8 T9 T10 T15 T20 T25 T27 T30 T40
1/4" Inserto No. 690 1 2 3, 1/4" Inserto No. 690 PZD 1 2 3, 1/4" Adattatore No. 620, 5/16" Inserto per viti a taglio No. 880 7 8 9 12, 5/16" Inserto per viti a esagono cavo No. 885 5 6 8 10
5/16" Inserto per viti con impronta a croce No. 890 1 2 3 4, Accessorio esagonale 5/16" - quadro 1/2" No. KB 819, Portabussole No. 673 6,3, Portainseriti No. 699
Impugnatura multiuso No. 676, Attrezzo di bloccaggio No. 639, Chiave a bussola con impugnatura 2C-T No. 2133 5,5 6 7 8 9 10, Giravite 3C per viti a taglio No. 2150 4 5,5 6,5 8
Giravite 3C per viti con impronta a croce No. 2160 PH 1 2, Giravite 3C per viti con impronta TX interna No. 2163 TX T8 T10 T15 T20 T25 T30
Chiave maschio piegata per viti a esagono cavo No. 42 2 2,5 3 4 5 6 8 10, Chiave maschio piegata per viti a esagono cavo n. 42 KEL 2 2,5 3 4 5 6 8 10 mm, extra lunga, con testa sferica
Chiave maschio piegata per viti con impronta TX interna n. 43 KTX T10 T15 T20 T25 T27 T30 T40, con testa sferica
Chiave maschio piegata con impugnatura 2C-T per viti a esagono cavo No. DT 2142 2 2,5 3 4 5 6 7 8 10
Pinza per anelli di sicurezza esterni No. 8000 A 1 A 2 A 21, Pinza per anelli di sicurezza interni No. 8000 J 1 J 2 J 21, Pinze di presa No. 137 10, Pinza universale No. 142 10 C
Pinza universale per impieghi gravosi No. VDE 8250-180 H, Pinza a becchi mezzotondi con tagliente No. VDE 8132-160 H, Tronchese laterale con guaine isolanti No. VDE 8314-160 H
Scalpello piatto ottagonale No. 97-250, Unghietta ottagonale No. 98-125, Punzone ottagonale No. 99 12-5, Punteruolo ottagonale No. 100-12, Cacciapine ottagonale No. 119-1,5 3 4
Martello per fabbri No. 600 H-300, Flessometro No. 4534-5, Calibro TX No. 708, Calibro a corsoio digitale No. 711
Pinzetta No. 720, Punta per tracciare No. 745, 1/2" Giravite a percussione No. K 1900, Estrattore conico No. 8551 M3-M6 M6-M8 M8-M11 M11-M14 M14-M18
Tester di tensione No. 4615 3, 220-250 V, 3mm, Sguainacavi No. 0513-09, 195 mm, Raschietto per guarnizioni No. 133 K
Calibro TX No. 708, Lima ravnivafiletto No. 140, Lima piatta, triangolare, quadra, mezzotonda, tonda No. 8728
Mini-lampada LED No. 649, Box distanziatore vuoto No. 1500 ED-70 K, 475x77x40 mm [7x]

TC 666-MK-043

SET DI UTENSILI PER RIPARAZIONI

43 pezzi

€ 66,⁵⁰ + IVA

- > Set di inserti/bussole con cricchetto multifunzione 5 in 1
- > Cricchetto multifunzione per inserti con testa orientabile a 180° e funzione impugnatura a T
- > Giravite per inserti con potente magnete di tenuta e alta trasmissione di forza
- > Inserti torsionali da 50 mm per viti profonde, pronti per uso con avvitatori a impulso
- > Portainseriti con magneti di tenuta potente per uso in mandrini
- > Inserti da 25 mm per lavori di avvitatura universali
- > Custodia in borsa tessile di alta qualità con modulo CT in effetto carbonio 3D

**Cricchetto multifunzione 5 in 1
sottile con testa orientabile a
180° e funzione impugnatura a T**

**Giravite per inserti
con potente magnete
di tenuta e alta tras-
missione di forza**



**Custodia in
tessuto di
alta qualità**



**Set completo da
43 pezzi per uso mobile**



Codice	N.	Contenuto	Lunghezza mm	Larghezza mm	Altezza mm	pezzi	Peso kg
3543889	TC 666-MK-043	Cricchetto multifunzione per inserti 1/4" 671 M, Prolunga 671-M adattatore quadro 1/4" 671-MK Giravite portainseriti 670M D20 5.5, D20 6, D20 7, D20 8, D20 10, D20 12, D20 13 Inserti, 25 mm: PH1, PH2, PH3 PZ1, PZ2, PZ3 T10, T15, T20, T25, T27, T30, T40 HEX2.5, HEX3, HEX4, HEX5, HEX6, HEX8 SL4.5, SL5.5 Inserti torsione, 50 mm: PH2 PZ1, PZ2 T20, T25, T30 HEX3, HEX4, HEX5, HEX6 Portainseriti 1/4" esagonale	180	110	50	43	0,662

TC 666-H-047

KIT INSERTI

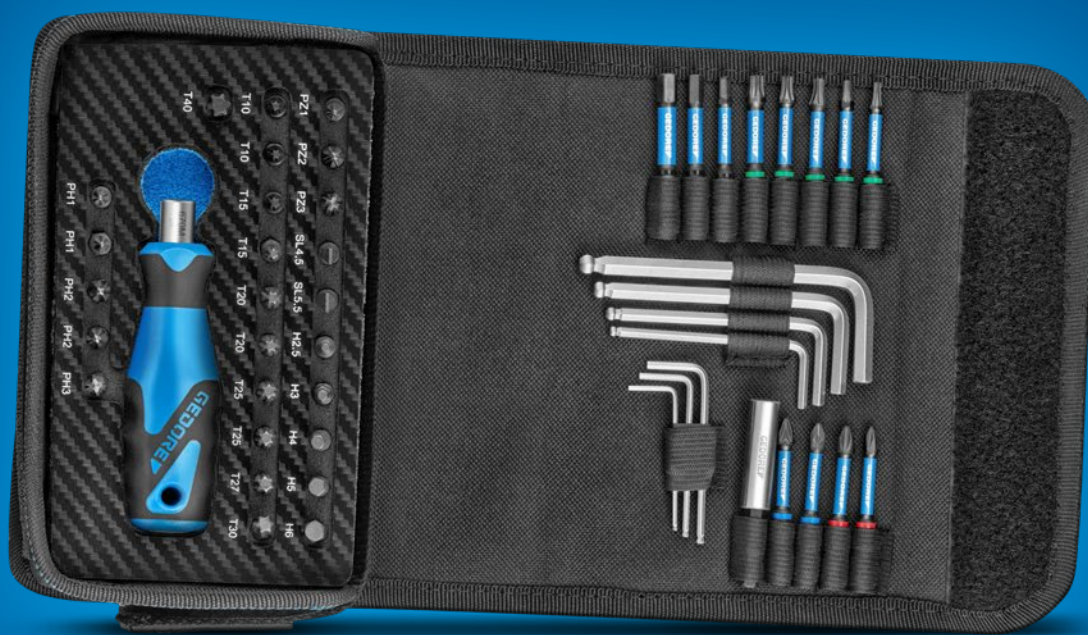
47 pezzi

- > Set completo di inserti torsionali e cacciaviti
- > Selezione di bits a forte torsione di alta qualità da 25 mm e 50 mm – extra resistenti, extra durevoli
- > Bits a forte torsione da 50 mm per collegamenti a vite profondi e difficilmente accessibili
- > Bits a forte torsione da 25 mm, compatti e maneggevoli per uso universale
- > Giravite per inserti con potente magnete di tenuta per mantenere la vite in posizione
- > Set chiavi per esagoni HEX 1,5 - 6 mm con testa sferica per aree angolate
- > Custodia in borsa tessile di alta qualità con modulo CT in effetto carbonio 3D

€ 49,⁵⁰ + IVA

Giravite per inserti con potente magnete di tenuta mantiene saldamente la vite

Selezione di bits a forte torsione di alta qualità da 25 mm e 50 mm - extra resistenti, extra durevoli



Custodia in tessuto di alta qualità



Set di bits a forte torsione e cacciaviti da 47 pezzi

Chiavi a brugola HEX con testa sferica per collegamenti profondi e difficili



Codice	N.	Contenuto	Lunghezza mm	Larghezza mm	Altezza mm	pezzi	Peso kg
3543900	TC 666-H-047	Giravite portainseriti 670M Inserti torsione, 25 mm: PH1, PH1, PH2, PH2, PH3; PZ1, PZ2, PZ3, T10, T10, T15, T15, T20, T20, T25, T25, T27, T30, T40, HEX2.5, HEX3, HEX4, HEX5, HEX6, SL4.5, SL5.5 Inserti torsione, 50 mm: PH1, PH2, PZ1, PZ2, T10, T15, T20, T25, T30, HEX4, HEX5, HEX6; Chiavi a brugola HEX1.5, HEX2, HEX2.5, HEX3, HEX4, HEX5, HEX6, Portainseriti 1/4\"/>	180	110	50	47	0,6

NUOVO

TC 666-142-033

KIT DI MANUTENZIONE 1/4"

33 pezzi

€124,90 + IVA

- > Set utente con utensili per servizio e manutenzione
- > Pinza regolabile cromata 7" con regolazione rapida
- > Chiavi a cricchetto ad anello 7UR 10 + 13 mm, reversibili e angolate per spazi stretti
- > L'adattatore trasforma una chiave a cricchetto da 10 mm in un cricchetto da 1/4"
- > Multi-Grip con portainseriti estraibile
- > Giravite VDE SLIM DRIVE PH2 + SL 3,5 per lavori su impianti elettrici
- > I principali inserti a doppio esagono D20 e bits
- > Custodia in borsa di alta qualità con modulo in schiuma 2C

Set utente da 33 pezzi con strumenti rilevanti per servizio e manutenzione

L'adattatore trasforma la chiave a cricchetto da 10 mm in una cricchetto da 1/4"

Giravite VDE SLIM DRIVE per lavori su impianti elettrici

Pinza regolabile di alta qualità 7" con regolazione rapida e chiavi a cricchetto ad anello 10 + 13 mm



Codice	N.	Contenuto	Lunghezza mm	Larghezza mm	Altezza mm	pezzi	Peso kg
3544540	TC 666-142-033	Pinza regolabile 142-7, VDE 2160 PH 2, VDE 2172 3,5, Chiave a cricchetto 7 UR 10, 7 UR 13 Adattatore quadro 1/4", Manico multiplo 676, Portainseriti 699, Adattatore per inserti 620 Adattatore di trasmissione 1/4" quadro x 1/4" esagonale 25 mm D 20 5.5, 6, 7, 8, 10, 11, 12, 13 Inserti, 25 mm: PH1, PH2, HEX 2.5, 3, 4, 5, 6 mm, T10, T15, T20, T25, T27, T30 Inserti torsione, 50 mm: T15, T20, T25	185	337	60	33	1,44



1041-002

ASSORTIMENTO DI UTENSILI PROFI IN VALIGETTA

100 pezzi

- > Attrezzatura professionale per tutti i mestieri
- > I vari elementi sono sistemati in modo razionale per l'uso mobile
- > Robusta e sempre disponibile dove l'utensile giusto deve essere pronto per l'uso

€930,00 + IVA



Codice	N.	Lunghezza mm	Larghezza mm	Altezza mm	pezzi	Peso kg
3082148	1041-002	490	395	185	100	12,906

Contenuto

Chiave combinata No. 1 B, SW 8 10 13 17 19 22 mm, 1/2" Chiave a bussola No. 19, SW 8 10 13 17 19 22 mm, 1/2" Prolunga No. 1990-5, 1/2" Cricchetto reversibile No. 1993 U-20
 Rastrelliera a molla per 14 bussole 1/2" VH 19, 1/4" Scatola di chiavi a bussola n. 666-U-20, con cricchetto 35 pz., Serie di chiavi maschio piegate n. H 42-10, nel supporto 10 pz.
 Serie di chiavi maschio piegate TX No. H 43 TX-88 nel supporto da 8 pezzi, Chiave a rullino, regolabile No. 60 P 8, 8", Serie di utensili a percussione No. 106, 6tlg. Pinze di presa No.137 10, 10" Lesina quadra No. 156 S
 Mazzuola e martello antirimbalzo per fabbri KOMBI-PLUS R No. 247 H-30, Seghetto per hobbistica No. 406, Sguainacavi No. 0513-09, Spazzola per candele No. 647
 Calibro a corsoio tascabile No. 710, Giravite 3C per viti a taglio No. 2150, 3 4 5,5 6,5 8 mm, Giravite 3C per viti con impronta a croce No. 2160, PH 0 1 2, Giravite 3C per viti con impronta a croce No. 2160, PZ 1 2
 Flessometro n. 4534-3, lunghezza nastro 3 m, Giravite cercafase a taglio No. 4615 3, 220-250 V, 3mm, Forbice per elettricisti No. 8096-140, Pinza spelafili n. 8098-160 JC, 160 mm impugnatura bicomponente
 Pinza multipla n. 8133-200 JC, 200 mm impugnatura bicomponente, Pinza universale 8245-180 JC, 180 mm impugnatura bicomponente
 Tronchese laterale per impieghi gravosi n. 8316-160 JC, 160 mm impugnatura bicomponente, Pinza universale No. 142 10 TL, 10" + Valigia portautensili di grande volume No. WK 1041 L



€525,00 + IVA



1100-01

GEDORE L-BOXX® 136 CON ASSORTIMENTO PER ARTIGIANI

58 pezzi

- > Ideale particolarmente per gli artigiani e il „fai da te“
- > I vari elementi sono sistemati in modo razionale e pronti per l'uso
- > Con inserto Check-Tool per poter identificare immediatamente se manca un utensile
- > GEDORE L-BOXX® 136 con sistema di collegamento Easy Click

Codice	N.	Lunghezza mm	Larghezza mm	Altezza mm	pezzi	Peso kg
2658194	1100-01	444	360	152	58	9,55

Contenuto

Cricchetto reversibile da 1/2" n. 1993 U-20, Prolunga da 1/2" n. 1990-10, 250 mm
 Giunto universale da 1/2" n. 1995, Inserto per chiave a bussola da 1/2" n. 19, SW 10 11 12 13 14 15 16 17 18 19 21 22 24 mm, Chiave aperta regolabile n. 60 CP 8, 8", Pinza universale n. 142 10 JC, 10"
 Tronchese laterale di potenza con impugnatura a 2C Power Side No. 8316-160 JC, 160 mm
 Pinza multipla con impugnatura 2C n. 8133-180 JC, 180 mm
 Martello da ingegnere con impugnatura 2C n. 600 H-500, 500 g
 Scalpello da muratore n. 110-256, 250x16 mm
 Chiave per armadi elettrici UNIVERSALE N. 45 S, per armadi elettrici e serrature
 Lampada a LED mini n. TFK 649, Supporto n. E-649 F per luce LED n. TFK 649
 Coltello per cavi n. 0063-08, lama L. 80 mm
 Set di cacciaviti offset n. H 42-10, esagono SW 1,3 1,5 2 2,5 3 4 5 6 8 10 mm
 Chiave a brugola n. SCL 43 TX-80, T9 T10 T15 T20 T25 T30 T40
 Set di cacciaviti VDE No. VDE 2170-2160 PH-077 Slot 2,5 4 5,5, incavo a croce PH 0 1 2
 Rilevatore di tensione Slot No. 4615 3, 220-250 V, 3mm, Righello pieghevole in legno n. 4533-2, 2 m
 Set di lime per chiavi n. 8728, lime piatte, triangolari, quadrate, mezzotonde, tonde
 + GEDORE L-BOXX® 136 No. 1100 L

KL-0880-10 K VIDEOSCOPIO

- > Microcamera ultra sottile con Ø 3,9 mm
- > Obiettivo protetto da polvere e acqua con luce LED regolabile
- > Angolo di rotazione ±180° grazie allo snodo a 2 vie
- > Documentazione di foto e video con data e ora
- > Riproduzione diretta di foto e video dopo la registrazione



€749,00 + IVA



Code	N.	Display	Risoluzione	Angolo di rotazione totale	Numero di illuminanti	Capacità della batteria	Deposito	Lunghezza mm	Larghezza mm	Altezza mm	Peso kg
3444910	KL-0880-10 K	5,0"	1280 x 720 Pixel	+/- 180°	6	5.000 mAh	Borsa rigida	350	260	70	1,2

KL-0880-20 TERMOMETRO A INFRAROSSI

- > Per la misurazione rapida e senza contatto della temperatura, in particolare con oggetti e liquidi difficilmente accessibili
- > Precisione di misura molto elevata grazie al rilevamento dell'emissività regolabile
- > Rilevamento con laser rosso a 12 punti (disattivabile)
- > Funzione di mantenimento del valore misurato con registrazione di min/max

€42,50 + IVA



Codice	N.	Campo di misura (min.) °C	Campo di misura (max.) °C	Precisione di misurazione %	Lunghezza mm	Larghezza mm	Altezza mm	Peso kg
3475840	KL-0880-20	-50 °C	+550 °C	1.5 %	95	45	145	0,1

NUOVO

KL-0880-11 K

VIDEOSCOPIO

- > Microcamera ultra sottile con Ø 3,9 mm
- > Obiettivo protetto da polvere e acqua con luce LED regolabile
- > Angolo di rotazione $\pm 180^\circ$ grazie allo snodo a 4 vie
- > Documentazione di foto e video con data e ora
- > Riproduzione diretta di foto e video dopo la registrazione

€1290,00 + IVA

**Snodo a 4 vie
consente l'ispezione
in tutte le direzioni**

**Elevata capacità
della batteria**

**Facile da usare
grazie al joystick**



**Sonda lunga 1,2 m per
ispezione approfondita
del sistema di scarico**

Code	N.	Display	Risoluzione	Angolo di rotazione totale	Numero di illuminanti	Capacità della batteria	Lunghezza mm	Larghezza mm	Altezza mm	Peso kg
3517381	KL-0880-11 K	5,0"	1280 x 720 Pixel	+/- 180° (4 vie)	6	6.000 mAh	415	325	140	1,5

905

CARRELLO PER ISPEZIONI

- > In PP (polipropilene) ben tollerato dalla pelle - resistente agli oli, ai grassi e al liquido per freni
- > Dotato di cuscino per l'appoggio confortevole di testa e nuca, consente di lavorare agevolmente
- > Profonda forma a guscio per un ulteriore sicuro sostegno del corpo e massima libertà di movimento

€79,90
+ IVA



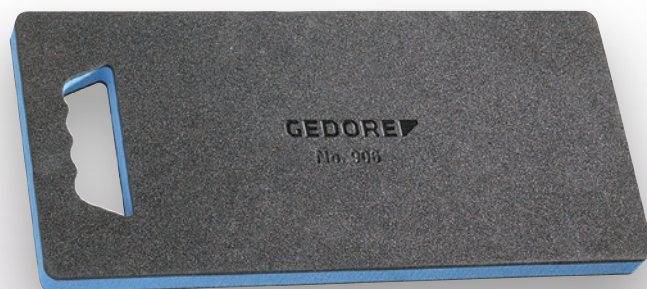
Codice	N.	Lunghezza mm	Larghezza mm	Altezza mm	Peso kg
1823698	905	1.000	480	120	5,5

906

GINOCCHIERA

- > In materiale espanso rigido, colore blu/nero
- > Con incavo di presa

€13,50
+ IVA



Codice	N.	Lunghezza mm	Larghezza mm	Altezza mm	Peso kg
1942948	906	450	210	30	0,11

KL-0169-830

SERIE DI CHIAVI PER TIRANTI

6 pezzi

- > Per allentare e regolare facilmente aste di comando/tiranti bloccati senza danneggiarli
- > L'esclusivo design in due parti racchiude completamente le superfici di accoppiamento del tirante
- > Garantisce una trasmissione uniforme della forza ed evita lo slittamento e la costosa sostituzione dell'intero tirante
- > Le chiavi combinate convenzionali sono solitamente troppo larghe o si allargano con l'applicazione di una forza elevata



€488,00
+ IVA

Codice	N.	per profilo	Azionamento quadrato pollici	Lunghezza mm
3462927	KL-0169-830	2 lati 4 lati 6 lati	3/4"	120

Contenuto	pezzi	Peso kg
1 KL-0169-8324 - Chiave per tiranti, da 24	6	2,9
1 KL-0169-8327 - Chiave per tiranti, da 27		
1 KL-0169-8330 - Chiave per tiranti, da 30		
1 KL-0169-8332 - Chiave per tiranti, da 32		
1 KL-0169-8334 - Chiave per tiranti, da 34		
1 KL-0169-8336 - Chiave per tiranti, da 36		

KL-0115-200

LEVIGATRICE PER MOZZI RUOTA

- > Utilizzabile universalmente su mozzi ruota di auto e furgoni con bulloni ruota
- > Per la rapida pulizia della superficie di appoggio del cerchio
- > I residui di corrosione possono essere rimossi facilmente
- > Attacco rapido brevettato per centraggio preciso tra corpo base e disco abrasivo

€135,00
+ IVA



Codice	N.	Azionamento quadrato pollici	Ø esterno (1)
3463931	KL-0115-200	1/2"	50 mm
Ø esterno (2)	Lunghezza mm	Peso kg	
40 mm	110	0,5	

600 E

MARTELLI PER FABBRI ROTBAND-PLUS - L'ORIGINALE

- > Martello per fabbri con collaudato sistema di sicurezza ROTBAND-Plus
- > Salvamanico ROTBAND-Plus
- > Testa del martello forgiata a caldo, DIN 1041
- > Manico in frassino doppia curvatura, durevole, DIN 5111



da

€15,90
+ IVA

Codice	N.	Peso della testa g	Lunghezza manico mm	Lunghezza mm	Peso kg	IVA esclusa
8581960	600 E-300	300	305	305	0,502	15,90
8582260	600 E-500	500	320	320	0,727	18,90
8582420	600 E-800	800	350	355	1,135	21,90
8582500	600 E-1000	1000	360	365	1,326	27,90



9 E-5

MAZZA DA FABBRO

- > Testa del martello forgiata secondo DIN 1042
- > Con manico in frassino DIN 5112



€64,90
+ IVA

Codice	N.	Peso della testa g	Lunghezza totale mm	Peso kg
8612270	9 E-5	5000	800	5,535

620 H

MAZZETTA MANICATA ROTBAND-PLUS - L'ORIGINALE

- > Testa della mazzetta forgiata secondo DIN 6475
- > Manico in hickory (N. E 620 H) DIN 5135 rastremato, con salvamanico lungo in acciaio temprato integrato
- > Salvamanico, cuneo rotondo, piastra di sicurezza e vite da legno rendono il manico un tutt'uno con la testa del martello
- > Fissaggio del manico ROTBAND-PLUS, massima sicurezza e lunga durata per il migliore rapporto prezzo/prestazioni



€24,90
+ IVA

da

Codice	N.	Peso della testa g	Lunghezza totale mm	Peso kg	IVA esclusa
8887370	620 H-1000	1000	265	1,25	24,90
8887450	620 H-1250	1250	265	1,493	25,90
8887530	620 H-1500	1500	280	1,82	27,50
8887610	620 H-2000	2000	305	2,33	33,90



116 D

ASSORTIMENTO DI CACCIASPINE

6 pezzi

- > Acciaio al vanadio GEDORE
- > Teste di battuta rinvenute a induzione
- > Estremità di lavoro lucidate e verniciate trasparenti

€34,⁹⁰
+ IVA



Codice	N.	Contenuto	pezzi	Peso kg
8758050	116 D	119-3-4-5-6-7-8	6	0,81

248 H

MAZZUOLA ANTIRIMBALZO

- > Con manico in hickory
- > Teste in poliammide infrangibile, antirottura e resistente all'usura, 75 Shore D, provate fino a -20° C
- > Maggiore potenza d'impatto rispetto ai normali martelli grazie al riempimento metallico



da

€22,⁵⁰
+ IVA



Codice	N.	Ø	Lunghezza mm	Peso kg	IVA esclusa
8728220	248 H-25	25	310	0,3	22,50
8868230	248 H-30	30	330	0,45	23,50
8868310	248 H-35	35	340	0,59	23,90
8868580	248 H-40	40	360	0,72	27,50
8868660	248 H-45	45	365	0,87	32,50
8868740	248 H-50	50	370	1,06	35,00

119 L

ASSORTIMENTO DI CACCIASPINE

6 pezzi

- > Acciaio al vanadio GEDORE
- > Teste di battuta rinvenute a induzione
- > Estremità di lavoro lucidate e verniciate trasparenti

€39,⁹⁰
+ IVA



Codice	N.	Contenuto	pezzi	Peso kg
8866290	119 L	119-175-4 175-5 175-6 175-7 175-8 175-10	6	0,58

113 D

ASSORTIMENTO DI PUNZONI

6 pezzi

- > Acciaio al vanadio GEDORE
- > Teste di battuta rinvenute a induzione
- > Estremità di lavoro lucidate e verniciate trasparenti

€27,⁹⁰
+ IVA



Codice	N.	Contenuto	pezzi	Peso kg
8754060	113 D	99 10-1 2 3, 99 12-4 5 100-10	6	0,755

106 D

SET DI UTENSILI

6 pezzi

- > Teste di battuta rinvenute a induzione
- > Acciaio al vanadio GEDORE
- > Estremità di lavoro lucidate e verniciate trasparenti



€27,⁹⁰ + IVA

Codice	N.	Lunghezza mm	Larghezza mm	Altezza mm	pezzi	Peso kg
8725710	106 D	175	112	26	6	0,82

Contenuto

97-125 150, 98-125, 99 12-3, 100-10, 119-4

104 HS

SCALPELLO PER TRACCIARE

piatto

- > Processo di indurimento mediante tempra a cuore e accurato rinvenimento per l'intera lunghezza
- > Teste di battuta rinvenute a induzione
- > N. 104 HS con impugnatura salvamano N. 108 UNI



€14,⁹⁰ + IVA

Codice	N.	Altezza del gambo	Larghezza del tagliente mm	Lunghezza mm	Peso kg
8723930	104 HS	7	26,0	220	0,45

120

LEVACHIODI

- > In acciaio speciale



€16,⁹⁰ + IVA

da

Codice	N.	Lunghezza mm	Esagonale	Peso kg	IVA esclusa
8769410	120-500	500	18 mm	1,15	16,90
8769920	120-1000	1.000	18 mm	2,175	20,90



€299,⁰⁰ + IVA

KL-0173-4620 K

SET DI UTENSILI DI RIFILETTATURA

20 pezzi

- > Set di utensili di rifilettatura per filettature M3-M16
- > Supporto base regolabile in continuo
- > La filettatura viene così riportata alla sua geometria originale mediante laminazione senza asportazione di truciolo
- > La resistenza della filettatura non viene compromessa
- > In una robusta valigetta in plastica con inserto



Codice	N.	Lunghezza mm	Larghezza mm	Altezza mm	pezzi	Peso kg
3291375	KL-0173-4620 K	345	305	83	20	1,1

Contenuto

1 utensile base per riparazione filetti
 1 set di rullini filettati P=0,8, 1 set di rullini filettati P=1,0
 1 set di rullini filettati P=1,25, 1 set di rullini filettati P=1,5
 1 set di rullini filettati P=1,75, 1 set di rullini filettati P=2,0
 1 chiave maschio piegata 4 mm, 1 valigetta in plastica

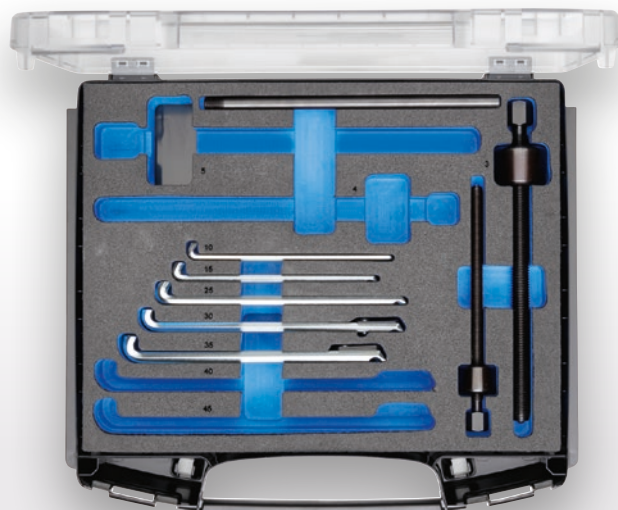
1101-1.29/1K

SET DI ESTRATTORE PER CUSCINETTI A SFERE

in i-BOXX® 72

- › Set di estrattori per oltre 30 cuscinetti a sfera
- › Per la rimozione di cuscinetti a sfera che si trovano contemporaneamente su un albero e in un alloggiamento
- › Rimozione non distruttiva di cuscinetti a sfera a gola profonda senza rimuovere l'albero, senza necessità di forare la gabbia del cuscinetto (senza trucioli)
- › Con inserto Check-Tool per poter identificare immediatamente se manca un utensile
- › Inserto utilizzabile in cassette con dimensioni minime di 340 x 260 x 60 mm

€490,00 + IVA



Codice	N.	Uso/applicazione	Contenuto	Lunghezza mm	Larghezza mm	Altezza mm	Peso kg
2963485	1101-1.29/1K	per cuscinetti a sfera N. 6000 6001 6002 6003 6005 6006 6007 6008 6009 6010 6011 6012 6200 6201 6202 6203 6204 6205 6206 6207 6300 6301 6302 6303 6304 6305 6306 6307 6403 6404	129/104 Testa, 129.106 Mandrino SW 14, M10x1,5, 160 mm 129/304 Testa 129.306 mandrino SW 17, M14x2,0, 210 mm 129/10 Griffa 1 pz. 140 mm (4x), 129/15 Griffa 1 pz. 140 mm (4x) 129/25 Griffa 1 pz. 170 mm (4x) 129/30 Griffa 1 pz. 178 mm con 3 distanziatori (4x) 129/35 Griffa 1 pz. 178 mm con 5 distanziatori (4x) 1.29/0 Leva brunita, El-1101 CT-1.29/3K Inserto in espanso i-BOXX 72, vuoto 1101 L GEDORE i-BOXX 72 vuoto	316	367	72	2,61

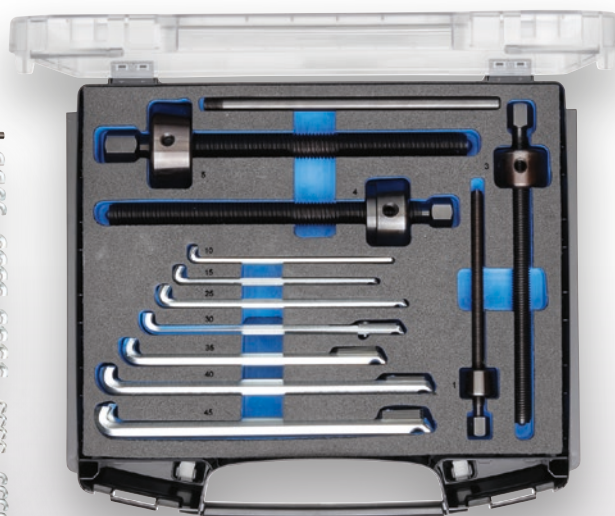
1101-1.29/3K

SET DI ESTRATTORE PER CUSCINETTI A SFERE

in i-BOXX® 72

- › Set di estrattori per cuscinetti a sfera per oltre 40 cuscinetti
- › Per l'estrazione di cuscinetti a sfera montati su un albero e in un corpo nello stesso tempo
- › Estrazione senza distruzione di cuscinetti a sfera a gola profonda evitando di smontare l'albero o di perforare la gabbia del cuscinetto (senza trucioli)
- › Con inserto Check-Tool per poter identificare immediatamente se manca un utensile
- › Inserto utilizzabile in cassette con dimensioni minime di 340 x 260 x 60 mm

€670,00 + IVA



Codice	N.	Uso/applicazione	Contenuto	Lunghezza mm	Larghezza mm	Altezza mm	Peso kg
2964392	1101-1.29/3K	6000 6001 6002 6003 6004 6005 6006 6007 6008 6009 6010 6011 6012 6200 6201 6202 6203 6204 6205 6206 6207 6208 6209 6210 6211 6212 6213 6300 6301 6302 6303 6304 6305 6306 6307 6308 6309 6310 6311 6403 6404 6405 6406 6407	129/104 Testa, 129.106 Vite 14 mm, M10x1,5, 160 mm 129/304 Testa, 129.306 Vite 17 mm, M14x2,0, 210 mm 129/404 Testa. 129.406 Vite 19 mm, M18x2,5, 230 mm 129/504 Testa. 129.506 Vite 22 mm, M20x2,5, 235 mm 129/10 Griffa 1 pz. 140 mm (4x), 129/15 Griffa 1 pz. 140 mm (4x) 129/25 Griffa 1 pz. 170 mm (4x) 129/30 Griffa 1 pz. 178 mm con 3 distanziatori (4x) 129/35 Griffa 1 pz. 178 mm con 5 distanziatori (4x) 129/40 Griffa 1 pz. 226 mm con 5 distanziatori (4x) 129/45 Griffa 1 pz. 226 mm con 11 distanziatori (4x) 1.29/0 Leva brunita El-1101 CT-1.29/3K Inserto in espanso i-BOXX 72, vuoto + 1101 L GEDORE i-BOXX 72 vuoto	316	367	72	5,78



1100-1.30

ASSORTIMENTO DI ESTRATTORI PER INTERNI

in L-BOXX® 136, 8 pezzi

- > Per diametri interni di 12 - 35 mm
- > Per cuscinetti a sfere, anelli, canne e anelli di tenuta Simmering® molto vicini fra di loro
- > Possibilità di uso flessibile grazie a martello scorrevole e supporto
- > Con inserto Check-Tool per poter identificare immediatamente se manca un utensile



Codice	N.	Contenuto
2836041	1100-1.30	Estrattore per interni N. 1.30/2, 12-15 mm, Estrattore per interni N. 1.30/3, 15-19 mm Estrattore per interni N. 1.30/4, 19-25 mm, Estrattore per interni N. 1.30/4A, 25-30 mm Estrattore per interni N. 1.30/45, 30-35 mm, Supporto N. 1.36/1 per 1.30/0 - 1.30/5 Estrattore a percussione N. 1.35/2, 500 mm, 1,7 kg, + GEDORE L-BOXX® 136 n. 1100 L

Lunghezza mm	Larghezza mm	Altezza mm	pezzi	Peso kg
444	360	152	8	8,28

1101-1.31/0-H

ASSORTIMENTO DI ESTRATTORI PER INTERNI

con supporto ed estrattore a percussione in i-BOXX, 8 pezzi

- > Pratico set compatto di estrattori per interni, supporto ed estrattore a percussione
- > Compatto e pratico i-BOXX ideale per uso stazionario e mobile
- > Modulo Check-Tool adatto per L-BOXX e carrelli/banchi con cassetto minimo 340 x 260 x 60 mm
- > Inserto Check-Tool per identificare immediatamente se manca un utensile



Codice	N.	Contenuto
3461734	1101-1.31/0-H	1.30/1 Estrattore per interni per Ø 8-12mm, 1.30/2 Estrattore per interni per Ø 12-15 mm 1.30/3 Estrattore per interni per Ø 14-19 mm, 1.30/4 Estrattore per interni per Ø 19-25 mm 1.30/4A Estrattore per interni per Ø 24-30 mm, 1.36/1 Supporto per 1.30/0 - 1.30/5 1.35/1A Estrattore a percussione 700 g per 1.30/0 - 1.30/5 1101 L GEDORE i-Boxx 72 Valigia per minuteria, EI-1101 CT-1.31/0-H Modulo Check-Tool, vuoto

Lunghezza mm	Larghezza mm	Altezza mm	pezzi	Peso kg
367	316	72	8	3,5



1100-1.04

ASSORTIMENTO DI ESTRATTORE UNIVERSALI

in L-BOXX® 136, 13 pezzi

- › Con traversa a 2 e 3 bracci
- › Con bracci sottili in acciaio e prolunghe
- › Inoltre con bracci di estrazione extra sottili per spazi di montaggio ristretti
- › È possibile la combinazione di 12 estrattori diversi
- › Con freno su braccio per una posizione rapida e sicura del braccio
- › Con inserto Check-Tool per poter identificare immediatamente se manca un utensile

Codice	N.	Lunghezza mm	Larghezza mm	Altezza mm	pezzi	Peso kg
2838362	1100-1.04	444	360	152	13	7,85

Contenuto

Estrattore universale HIGH POWER N. 1.04/HP1A-B, 2 bracci, 130x100 mm
 Traversa N. 107/1A03, 3 bracci 180 mm
 Griffe N. 106/A-100-B, acciaio, freno griffe 100 mm
 3 prolunghe N. 106/A-100-VB con freno griffe 100 mm
 3 griffe N. 106/A-100-S, sottili 100 mm
 3 griffe N. 106/S101-S, senza componente di fissaggio
 Vite N. 1.1406200, 17 mm, M14x1,5, 200 mm, + GEDORE L-BOXX® 136 N. 1100 L

1.04/ST

SET DI ESTRATTORI

con supporto da officina, 3 pezzi

- › Esecuzione robusta, forgiata a stampo
- › Traversa rinforzata resistente al momento flettente
- › Scala di regolazione per una regolazione uniforme dei ganci dell'estrattore
- › La regolazione rapida favorisce una modalità di lavoro rapida ed ergonomica
- › Bracci reversibili per uso come estrattore interno ed esterno

€549,00 + IVA



Codice	N.	Contenuto	pezzi	Peso kg
1675982	1.04/ST	1.04/1A Estrattore universale a 2 bracci 130x100 mm, 1.04/2A Estrattore universale a 2 bracci 200x150 mm 1.04/3A Estrattore universale a 2 bracci 350x200 mm, 1.04/97 Supporto vuoto per serie 1.04	3	15,2

1.04/HP2A-B

ESTRATTORE UNIVERSALE HIGH POWER

2 bracci, griffe in acciaio con freno

- › Traversa con bonifica speciale, possibilità di carico con doppia forza di trazione
- › Bracci forgiati in un pezzo, quindi più precisi, stabili e sicuri
- › Con freno su braccio per una posizione rapida e sicura del braccio
- › Scala di regolazione per una regolazione uniforme dei bracci dell'estrattore

€195,00 + IVA



Codice	N.	Larghezza della campata esterna a strappo (max.) mm	Apertura interna (min.) mm	Larghezza campata interna (max.) mm	Profondità di serraggio utilizzabile mm	Forza di trazione (max.) t	Dimensione del filetto del mandrino	Larghezza tra gli appartenenti Esagono operativo	Larghezza del piede di aggancio all'area utilizzabile mm	Profondità del piede di aggancio utilizzabile mm	Spessore del piede a gancio in punta mm	Disponibile la divisione in scala	Peso kg
1981153	1.04/HP2A-B	200	110	260	150	10	G1/2x210mm	22	30	24	3,5	x	3,4

1.04/ST-HP-B

SET DI ESTRATTORI

con supporto da officina, 3 pezzi

- > Composto da 3 estrattori di diverse misure
- > Traversa con bonifica speciale, possibilità di carico con doppia forza di trazione
- > Bracci forgiati in un pezzo
- > Con freno su braccio per una posizione rapida e sicura del braccio
- > Scala di regolazione per una regolazione uniforme dei ganci dell'estrattore
- > Braci reversibili per uso come estrattore interno ed esterno

€599,00 + IVA



Con freno a gancio -
sicurezza contro lo
scivolamento
involontario dei bracci

Estrazione
facilitata,
minore sforzo

Opzione di
regolazione
rapida

Maggiore sicurezza
e durata grazie a
componenti alta-
mente resistenti

Codice	N.	Contenuto	pezzi	Peso kg
2300044	1.04/ST-HP-B	1.04/HP1A-B Estrattore HIGH POWER a 2 bracci 130x100 mm 1.04/HP2A-B Estrattore HIGH POWER a 2 bracci 200x150 mm 1.04/HP3A-B Estrattore HIGH POWER a 2 bracci 350x200 mm 1.04/97 Supporto vuoto per serie 1.04	3	14,48



1.81/K-12

SET DI ESTRATTORI PER SPINE

per applicazioni a 1 foro, 11 pezzi

- › Gli adattatori di filetto consentono ad es. di estrarre coprifiletti con un foro filettato
- › Per filettature M4, M5, M6, M8, M10, M12, M14, M16, M18 incluso martello scorrevole da 700 g

€142,⁹⁰ + IVA

Codice	N.	Lunghezza mm	Larghezza mm	Altezza mm	Peso kg
1936557	1.81/K-12	270	230	84	1,975

Contenuto

- 1.35/1A Estrattore a percussione 270 mm, 700 g
- 181/101 Inserto filettato M10 / M4
- 181/102 Inserto filettato M10 / M5
- 181/103 Inserto filettato M10 / M6
- 181/104 Inserto filettato M10 / M8
- 181/105 Inserto filettato M10 / M10
- 181/106 Inserto filettato M10 / M12
- 181/210 Inserto filettato M14x1,5 / M14
- 181/211 Inserto filettato M14x1,5 / M16
- 181/212 Inserto filettato M14x1,5 / M18
- 135/125-II Adattatore filettature interne M10 - M14x1,5
- 181/1299 Valigetta in plastica con inserto in espanso

1.07/2A1-B

ESTRATTORE UNIVERSALE

3 bracci, griffe in acciaio con freno

- › Tenuta più sicura e estrazione centrica grazie alla distribuzione uniforme del carico su 3 griffe
- › Bracci forgiati in un pezzo, quindi più precisi, stabili e sicuri
- › Con freno su braccio per una posizione rapida e sicura del braccio
- › Utilizzabile per interni ed esterni grazie ai bracci reversibili
- › Disponibilità di bracci intercambiabili per diverse profondità di serraggio



€189,⁰⁰ + IVA



Codice	N.	Larghezza della campata esterna a strappo (max.) mm	Apertura interna (min.) mm	Larghezza campata interna (max.) mm	Profondità di serraggio utilizzabile mm	Forza di trazione (max.) t	Dimensione del filetto del mandrino	Larghezza tra gli appartamenti Esagono operativo	Larghezza del piede di aggancio all'area utilizzabile mm	Profondità del piede di aggancio utilizzabile mm	Spessore del piede a gancio in punta mm	Peso kg
1957988	1.07/2A1-B	200	100	260	150	5	G 1/2 x 210	22	30	24	3,5	3,96

1.07/K-2-SE

SET DI ESTRATTORI

con 3 bracci, 6 pezzi

- > Piccolo e pratico set per applicazione a 2 e 3 bracci in punti difficilmente accessibili
- > Sottili piedini dei bracci
- > La regolazione rapida favorisce una modalità di lavoro rapida ed ergonomica



Codice	N.	massimo t	pezzi	Peso kg
1645455	1.07/K-2-SE	5,0	6	5,5

Contenuto

- 106/203 Traversa a 2 bracci 220 mm
- 107/203 Traversa a 3 bracci 220 mm
- 106/B-150-SE Griffa con componenti di fissaggio a regolazione rapida 150 mm (3x)
- 1.2106210 Mandrino SW 22, G 1/2", 210 mm
- 107/299-SE Valigetta di plastica con inserto in espanso per 1.07/K-2-SE

1.85/1

KIT DI STRUMENTI PER L'INSTALLAZIONE DEI CUSCINETTI

37-teilig

- > Questo set di utensili consente di montare con facilità e senza alcun danno oltre 200 tipi di cuscinetti
- > Il materiale plastico antiurto è leggero, maneggevole e tanto robusto quanto le varianti in metallo
- > Gli anelli a percussione ora vengono assicurati sul tubo



Codice	N.	Lunghezza mm	Larghezza mm	Altezza mm	pezzi	Peso kg
1120778	1.85/1	360	450	140	37	5,2

Contenuto

- 33 anelli a percussione, 10-50 mm per Ø esterno 26-110 mm
- 3 bussole a percussione in alluminio
- 1 mazzuola antirimbalzo con tasselli in nylon (1,2 kg)

1.32/2

SET DI ESTRATTORI INTERNI ED ESTERNI

15 pezzi

- > Assortimenti di estrattori per interni, supporti, mandrini estrattori, estrattori per esterni e per viti prigioniere
- > In solida cassetta metallica



Codice	N.	pezzi	Peso kg
8015340	1.32/2	15	17,8

Contenuto

- 1.30/2 Estrattore per interni 12-15 mm
- 1.30/3 Estrattore per interni 15-19 mm
- 1.30/4 Estrattore per interni 19-25 mm
- 1.30/4A Estrattore per interni 25-30 mm
- 1.30/5 Estrattore per interni 30-35 mm
- 1.30/6 Estrattore per interni 35-45 mm
- 1.30/7 Estrattore per interni 45-55 mm
- 1.30/8 Estrattore per interni 55-70 mm
- 1.36/1 Supporto per 1.30/0 - 1.30/5
- 1.36/2 Supporto per 1.30/6 - 1.30/7
- 1.19/OXS Estrattore a 3 bracci griffe XS 50x70 mm
- 1.12/02 Estrattore per morsetti a 2 bracci 60x40 mm
- 1.06/1 Estrattore universale a 2 bracci 90x100 mm
- 1.06/2 Estrattore universale a 2 bracci 160x150 mm
- 1.28/1 Estrattore per viti prigioniere 6-13 mm
- 132/299B Cassetta metallica vuota

8133-180 JC

PINZA MULTIPLA

Con tagliente, dentata, diritta

- > Pinza multifunzione per applicazioni meccaniche ed elettroniche
- > Supporto, troncatura, pelatura, crimpaggio, piegatura, torsione e pressione
- > Becchi mezzotondi, superfici di presa diritte e dentate
- > Taglienti di precisione temprati a induzione, durezza 62-64 HRC
- > Per filo medio-duro 1,6 mm e filo morbido fino a 3 mm
- > Per crimpare capicorda (0,5 - 2,5 mm²)
- > Per spelare fili singoli (0,5 - 2,5 mm²)



€27,⁹⁰
+ IVA

Codice	N.	Lunghezza totale mm	Capacità di taglio	Peso kg
6722110	8133-180 JC	180	Filo rigido: 1,6 mm / 14 AWG, Filo medio duro: 3 mm / 9 AWG	0,17

8150

CRIMPMAX-360 PROFESSIONAL PINZE A CRIMPARE

- > Pinza per crimpare leggera e maneggevole, può essere azionata con una forza minima della mano e utilizzata in luoghi difficili da raggiungere
- > Area di lavoro di crimpatura ruotabile di 360° a passi di 45°
- > Per puntali con e senza collare isolante fino a una lunghezza di 18 mm e una sezione da 0,08 a 16,0 mm² e puntali doppi da 2x 0,25 a 2x 10,0 mm² in un solo strumento
- > Pinza crimpatrice si adatta automaticamente alle diverse sezioni
- > Con funzione di sblocco di emergenza per interruzione manuale della crimpatura
- > Fabbricato con alta precisione e regolato in modo ottimale in fabbrica, quindi non è necessaria un'ulteriore regolazione della forza di crimpatura

€129,⁹⁰
+ IVA



8151

CRIMPMAX-FLEX PROFESSIONAL PINZE A CRIMPARE

- > Sistema di utensili flessibile composto da set di utensili e matrici di crimpatura di base che possono essere scambiati rapidamente e senza attrezzi
- > Per crimpare cavi con sezioni di conduttori fino a 16 mm²
- > Impugnature morbide ed ergonomiche con protezione antiscivolo
- > Il blocco positivo sbloccabile assicura la crimpatura completa
- > Include inserto 8151-1: per lavorare contatti isolati rosso 0,5-1,5mm² / blu 1,5-2,5mm² / giallo 4,0-6,0mm²
- > Include inserto 8151-2: Per lavorare capicorda con e senza collare isolante (0,14-10mm²)
- > Include inserto 8151-3: Per lavorare capicorda ad occhio, a spillo e connettori senza isolamento e mini capicorda (0,1-10mm²)
- > Inserti di crimpatura supplementari integrati nell'impugnatura

€149,⁹⁰
+ IVA



Codice	N.	Capacità mm ²	AWG	Lunghezza totale mm	Larghezza totale mm	Peso kg
3416445	8151	0,14-10 0,5-6 0,1-10	26-8 20-10 26-8	220	80	0,51

8245-180 JC

PINZA UNIVERSALE

Modello Euro

- > Esecuzione a norma DIN ISO 5746
- > Modello universale con testa sottile, ideale per interventi in spazi ristretti
- > Taglienti di precisione temprati a induzione, durezza 62-64 HRC
- > Per materiale tondo e piatto
- > Esecuzione JC = cromate, impugnature in materiale bicomponente



€18,90 + IVA

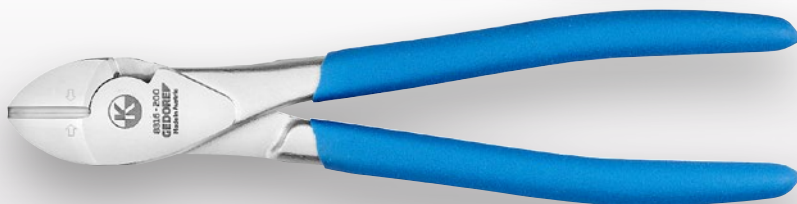
Codice	N.	Lunghezza mm	Lunghezza ganasce mm	Larghezza della testa mm	Larghezza della punta mm	Spessore della testa mm	Capacità di taglio	Peso kg
6733150	8245-180 JC	180	38	27,0	6,4	9,8	Filo rigido: 2,2 mm / 11 AWG, Filo medio duro: 3,4 mm / 8 AWG Filo morbido: 5 mm / 4 AWG, Cavo Cu, a trefoli: 16 mm ² Cavo a più fili Ø: 12 mm	0,26

8316

TRONCHESE LATERALE PER IMPIEGHI GRAVOSI

Modello americano

- > Esecuzione a norma DIN ISO 5749
- > Grande effetto leva per uno sforzo di taglio ridotto
- > I taglienti temprati a induzione (63 - 65 HRC) permettono prestazioni di taglio uniformi per un lungo periodo di tempo
- > Altissime prestazioni con minimi sforzi grazie all'ottima geometria dei taglienti, all'ubicazione eccentrica dei rivetti e alla costruzione ergonomica delle impugnature
- > I taglienti temprati a induzione (63 - 65 HRC) permettono prestazioni di taglio uniformi per un lungo periodo di tempo.
- > Esecuzione TC = cromate, impugnature con rivestimento protettivo blu



€25,90 + IVA



da

Codice	N.	Lunghezza mm	Lunghezza ganasce mm	Larghezza ganasce mm	Spessore della testa mm	Peso kg	IVA esclusa
6744510	8316-160 JC	160	19	24,5	10,0	0,225	25,90
3463788	8316-200 TC	210	22	28,0	11,0	0,27	26,50

142

PINZA REGOLABILE

- > L'esecuzione cromata aumenta la protezione dalla ruggine e la durata della pinza
- > La tempra a induzione aumenta la durata della dentatura
- > Rivestimento delle impugnature a immersione per una comoda maneggevolezza e isolamento in presenza di alte e basse temperature
- > Impugnatura leggermente ricurva e più ampia superficie di contatto con la mano per un lavoro ergonomico
- > Adattamento delle dimensioni al pezzo mediante regolazione di precisione tramite pulsante
- > Ridotto rischio di lesioni grazie al fermo di sicurezza
- > Autobloccante grazie alla dentatura di presa contraria al senso di rotazione
- > Disponibile in misure da 7 a 16"

€28,90 + IVA

da



Codice	N.	Lunghezza mm	Larghezza mm	Altezza mm	Portata mm	Peso kg	IVA esclusa
3462633	142 10 TC	250	7,5	48,0	38	0,34	28,90
3462722	142 12 TC	310	8,5	55,0	44	0,56	34,90

S 8303

SERIE DI PINZE

3 pezzi

- › Pratica disposizione dell'assortimento
- › Con pinza universale, pinza universale per impieghi gravosi e tronchese laterale per impieghi gravosi per vari lavori di riparazione e manutenzione
- › Superfici cromate per una buona protezione dalla corrosione
- › Esecuzione JC = cromate, impugnature in materiale bicomponente
- › Esecuzione TC = cromate, impugnature con rivestimento protettivo blu



da

€57,⁵⁰
+ IVA



Codice	N.	pezzi	Peso kg	IVA esclusa
3462781	S 8303 TC	3	0,88	57,50

Contenuto

Pinza regolabile n. 142 10 TC 10" regolabile in 15 posizioni, isolata a immersione
Pinza universale per impieghi gravosi n. 8250-180 TC, 180 mm, isolata a immersione
Tronchese laterale per impieghi gravosi n. 8316-160 TC, 160 mm, isolata a immersione

Codice	N.	pezzi	Peso kg	IVA esclusa
6703160	S 8303 JC	3	1,005	79,00

Contenuto

Pinza universale N. 142-10 JC, 10", regolabile in 15 posizioni, impugnatura bicomponente
Pinza universale per impieghi gravosi N. 8250-180 JC, 180 mm, impugnatura bicomponente
Tronchese laterale per impieghi gravosi N. 8316-160 JC, 160 mm, impugnatura bicomponente



8340 Z-200 TC

TRONCABULLONI

- › Troncabulloni compatto per impieghi gravosi con alte prestazioni di taglio
- › Sforzo ridotto grazie al rapporto di leva ottimizzato
- › Perno girevole di pressione resistente all'usura per ridurre l'attrito radente durante l'operazione di taglio
- › Scanalatura fresata bilaterale con tagliente supplementare, nella zona vicina alla giunzione, assicura i migliori rapporti di leva per fili di grande diametro
- › Esecuzione TC = cromate, impugnature con rivestimento protettivo blu

€36,⁹⁰
+ IVA



Codice	N.	Lunghezza totale mm	Capacità di taglio	Peso kg
3464954	8340 Z-200 TC	210	Filo di pianoforte: 3,8 mm Filo rigido: 5 mm / 4 AWG Filo medio duro: 6 mm / 3 AWG Filo morbido: 6 mm / 3 AWG	0,36

CHIAVE A PINZA

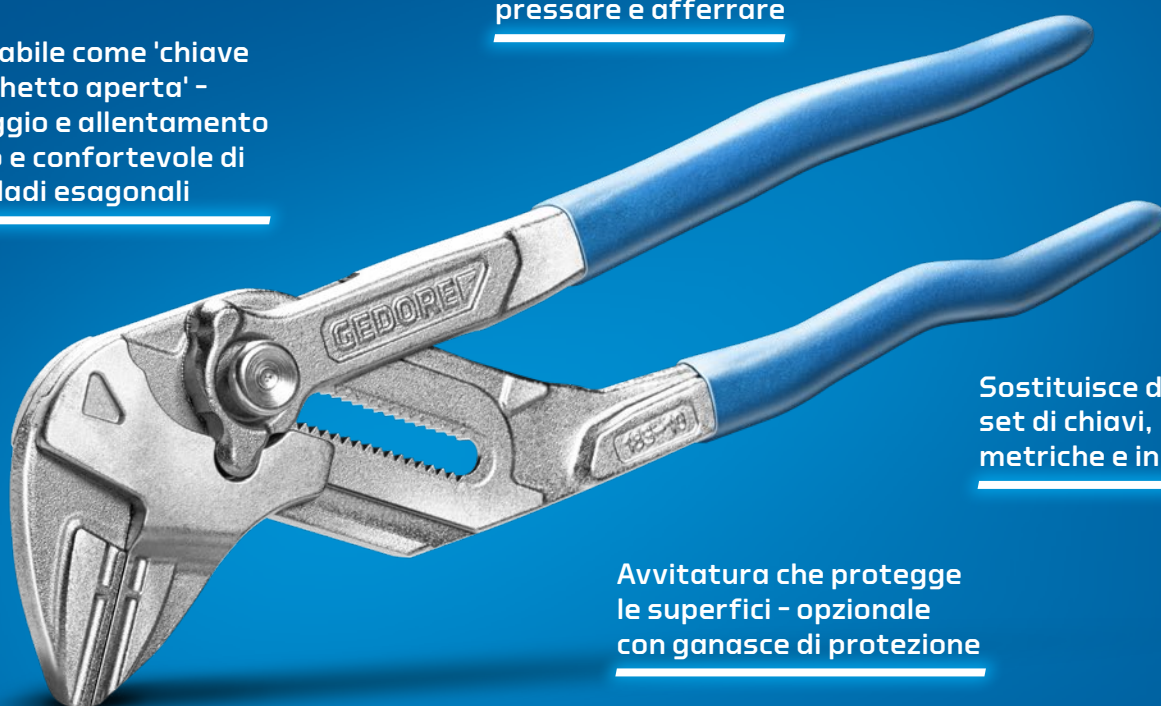


€38,⁵⁰
+ IVA

da

Utilizzabile come 'chiave a cricchetto aperta' - serraggio e allentamento rapido e confortevole di viti e dadi esagonali

Utensile universale per tenere, piegare, pressare e afferrare



Sostituisce due set di chiavi, metriche e in pollici

Avvitatura che protegge le superfici - opzionale con ganasce di protezione

183

CHIAVE A PINZA

- > Funzione di chiave e pinza in un unico strumento
- > Assemblaggio delicato di connessioni a vite sensibili alla superficie (ad es. raccordi cromati)
- > Ideale per piegatura, supporto, pressione e presa di diversi pezzi
- > Ganasce di protezione disponibili come accessorio
- > Esecuzione TC = cromate, impugnature con rivestimento protettivo blu

E-183

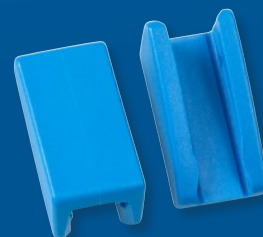
SET DI GANASCE PROTETTIVE

4 pezzi

- > Ganasce di protezione opzionali per chiavi a pinza GEDORE
- > Per il montaggio delicato di fissaggi sensibili alla superficie

€9,⁵⁰
+ IVA

da



Codice	N.	Dimensione	Portata di serraggio mm	Lunghezza mm	Peso kg	IVA esclusa
3066029	183 7 TC	7	42	185	0,265	38,50
3066037	183 10 TC	10	52	260	0,545	42,50
3066045	183 12 TC	12	72	300	0,63	57,50

Codice	N.	pezzi	Peso kg	IVA esclusa
3223779	E-183-10	4	0,04	9,50
3254305	E-183-7	4	0,013	9,50
3459039	E-183-12	4	0,018	15,50

100

GIRATUBI ECK-SCHWEDE-SNAP®

- › Esecuzione a norma DIN 5234 forma C
- › Giratubi professionale con tre punti di presa
- › Adatta particolarmente per operare in ambienti ristretti
- › Forgiato a caldo
- › Autobloccante, grazie alla dentatura contraria al senso di rotazione
- › Interamente bonificato, dentatura temprata a induzione



€54,⁵⁰
+ IVA

da



Codice	N.	Dimensione	Tubo-Ø mm	Lunghezza mm	Peso kg	IVA esclusa
4500140	100 1	1	48	320	0,84	54,50
4500220	100 1.1/2	1.1/2	60	420	1,47	69,90
4500300	100 2	2	80	550	2,24	89,90

8000 AE

PINZA PER ANELLI DI SICUREZZA ESTERNI

Forma A

- › Per anelli di sicurezza a norma DIN 471, DIN 983
- › Ganasce diritte
- › Con molla d'apertura collocata all'interno
- › Giunto avvitato
- › Punta inserite a pressione in acciaio per cuscinetti volventi altamente resistente all'usura



€17,⁹⁰
+ IVA

da



Codice	N.	Diametro dell'albero mm	Diametro dell'albero "	Lunghezza totale mm	Lunghezza della testa	Tip-Ø	Peso kg	IVA esclusa
2930668	8000 AE 1	10-25	3/8-1	145	39	1,3	0,127	17,90
2923602	8000 AE 2	19-60	3/4-2.3/8	185	57	1,8	0,198	19,90

8000 JE

PINZA PER ANELLI DI SICUREZZA INTERNI

- › Per anelli di sicurezza a norma DIN 472, DIN 984
- › Ganasce diritte
- › Giunto avvitato
- › Punta inserite a pressione in acciaio per cuscinetti volventi altamente resistente all'usura



€16,⁹⁰
+ IVA

da



Codice	N.	Diametro dell'albero mm	Diametro dell'albero "	Lunghezza totale mm	Lunghezza della testa	Tip-Ø	Peso kg	IVA esclusa
2930765	8000 JE 1	12-25	3/8-1	140	41	1,3	0,08	16,90
2930773	8000 JE 2	19-60	3/4-2.3/8	180	54	1,8	0,155	17,90

4529

SGUAINACAVI

- > Per spelare cavi tondi da 4 a 28 mm
- > Funzione integrata di spellatura per conduttori flessibili e massicci
- > Cambio automatico della lama da taglio curvo a taglio diritto senza dover appoggiare il coltello
- > Lama interna orientabile con profondità di taglio regolabile

€18,⁹⁰
+ IVA



Codice	N.	Lunghezza totale mm	Peso kg
2955393	4529	145	0,15

36 2-200

CHIAVE A NASTRO

- > Con robusto nastro in tessuto antiscivolo (N. E-36), extra largo = 25 mm

€47,⁹⁰
+ IVA



Codice	N.	per (max.) Ø mm	per (max.) Ø pollici
6327400	36 2-200	200	8"
Lunghezza totale mm	Larghezza di banda mm	Peso kg	
295	25	0,61	

137 10

PINZA A MORSETTO

- > Con vite di regolazione e leva di sgancio, N. 137 10 con rivestimento isolante blu
- > Ganasce forgiate, bonificate e configurate in modo speciale per presa, serraggio e tenuta sicuri
- > Corpo ganasce in lamiera d'acciaio ad alta resistenza
- > Saldatura automatica per un collegamento estremamente saldo tra ganasce superiori e corpo in lamiera di acciaio
- > La forma delle ganasce così concepita garantisce un appoggio a tre punti con materiale di qualsiasi spessore
- > Nessuna deformazione anche con le sollecitazioni più severe
- > Sgancio sicuro

€24,⁹⁰
+ IVA



Codice	N.	Lunghezza totale mm	Lunghezza totale inch
6406700	137 10	230	10"
Portata di serraggio mm	Campata in pollici	Peso kg	
32	1.1/4	0,53	

8154

STRIPMAX-PISTOL PROFESSIONAL SPELLAFILI

- > Utensile da taglio e spellatura autoregolante per sezioni da 0,02 - 10 mm²/AWG 34 - 8, cassetta con lama dritta
- > Durevole funzione di taglio integrata
- > Capacità di taglio: Conduttori flessibili, 10 mm²/8 AWG. Conduttori rigidi, 1,5 mm²/16 AWG
- > Possibilità di regolazione fine per rimuovere isolamenti sottili e spessi senza danneggiare i conduttori
- > Impugnatura a pistola per un utilizzo senza fatica
- > Casette spelafili sostituibili senza utensili per una capacità di spellatura particolarmente ampia e versatile

€79,⁹⁰
+ IVA



Codice	N.	Sezione del cavo mm ²	AWG	Peso kg
3416453	8154	0,02 - 10	34-8	0,51

1090

CASSETTA PORTAUTENSILI PER ELETTRICISTI

87 pezzi

> L'assortimento di utensili perfetto per elettricisti e uso domestico

€790,00
+ IVA

6,3 1/4" mm



Codice	N.	Lunghezza mm	Larghezza mm	Altezza mm	pezzi	Peso kg
6601590	1090	490	395	185	87	13,155

Contenuto

6 14x17 18x19 21x23 22x24, 8-011 Serie di chiavi a due bocche 11pz. 4,5-13mm, D 20 TMU-10 Serie di chiavi a bussola 1/4" 40pz. UD-IN-IS-PH-PZ-TX H 42-10 Serie di chiavi maschio piegate nel supporto 10pz. 1,3-10mm, 183 10 TC Pinza chiave 10", 142 10 TL Pinza universale 10" 15 posizioni, isolata a immersione, VDE 2162 PZ 1 2, VDE 2162 PH 1 2 VDE 2172 3,5 4,0 5,5 6,5, 406 Seghetto per hobbistica, 746 Punta per tracciare in metallo duro, 4528 Sguainacavi, 4534-3 Flessometro 3 m, VDE 4616 Tester di tensione 1000 V con display a LED VDE 8098-160 H Pinza spelafili VDE con guaine isolanti 160 mm, VDE 8250-180 H VDE-Pinza universale per impieghi gravosi con guaine isolanti 180 mm VDE 8131 AB-200 H VDE-Pinza multipla 200mm angolare con guaine isolanti, VDE 8316-200 H VDE-Tronchese laterale per impieghi gravosi 200 mm, con guaine isolanti 95-175 Scalpello piatto ovale piatta, 175x20x12 mm, 600 H-300 Martello per fabbri ROTBAND-PLUS con manico in hickory, 300 g, 45 S Chiave universale, WK 1041 L Valigia portautensili di grande volume vuota

1100-1094

ASSORTIMENTO DI UTENSILI VDE HYBRID

53 pezzi

- > L'assortimento perfetto di utensili per la riparazione e la manutenzione di veicoli ibridi ed elettrici
- > Per veicoli di tutte le case costruttrici
- > Tutti gli utensili isolati secondo EN 60900/EC 60900
- > GEDORE L-BOXX® 136 compatibile con la dotazione Sortimo® per veicoli di servizio

€749,00
+ IVA



Codice	N.	Lunghezza mm	Larghezza mm	Altezza mm	pezzi	Peso kg
2979063	1100-1094	444	360	152	53	8,28

Contenuto

3/8" presa VDE No. VDE 30, SW 6 8 9 10 11 12 13 14 15 16 17 18 19 20 22 mm
3/8" VDE bussole No. VDE INX 30, SW 8 10 12 mm
3/8" estensione VDE No. VDE 3090 -3 -6, 75 150 mm
3/8" cricchetto reversibile VDE No. VDE 3093 U
VDE Cacciavite a taglio No. VDE 2170, 2,5 3,5 4 5,5 mm
VDE-Cacciavite con testa a croce No. VDE 2160 PH 1 2 3
VDE-Cacciavite TX No. VDE 2163 TX T20 T25 T30
Cesoie per cavi VDE No. VDE 8094, 200 mm
VDE pinza universale No. VDE 146 10, 10"
VDE Pinza combinata No. VDE 8250-200 H, 200 mm
Tronchese laterale VDE No. VDE 8314-180 H, 180 mm
Pinza a becchi piatti VDE No. VDE 8132 AB-200 JC, 200 mm angolato
Pinza VDE a becchi piatti con impugnatura 2K No. VDE 8120-160 H, 160 mm
Coltello per cavi VDE con impugnatura 2K No. VDE 4522, 180 mm
Becchi VDE No. V 914, misura 1 2 3

10 3/8" 1000 V



VDE 2162-2172 PM-06

SERIE DI GIRAVITI VDE SLIM DRIVE

6 pezzi

- › Per viti a intaglio, a croce PH e viti Plus-Minus
- › Diametro lama estremamente ridotto con sicurezza totale per quanto riguarda la meccanica e l'elettricità
- › Isolamento protettivo fino a 1000 V secondo EN 60900/IEC 60900, lama completamente isolata
- › Impugnatura ergonomica Power-Grip³ a 3 componenti per la massima trasmissione di potenza con il minimo sforzo sulla mano

€49,⁰⁰ + IVA



Codice	N.	Contenuto	pezzi	Peso kg
2928701	VDE 2162-2172 PM-06	VDE 21723,5 4 5,5 VDE 2162 PH1 2 VDE 2164 5L/PH2	6	0,57

VDE 2162-2172 PZ-06

SERIE DI GIRAVITI VDE SLIM DRIVE

6 pezzi

- › Per viti a intaglio e con impronta a croce PZ
- › Diametro lama estremamente ridotto con sicurezza totale per quanto riguarda la meccanica e l'elettricità
- › Isolamento protettivo fino a 1000 V secondo EN 60900/IEC 60900, lama completamente isolata
- › Impugnatura ergonomica Power-Grip³ a 3 componenti per la massima trasmissione di potenza con il minimo sforzo sulla mano

€47,⁰⁰ + IVA



Codice	N.	Contenuto	pezzi	Peso kg
2928728	VDE 2162-2172 PZ-06	VDE 21723,5 4 5,5 6,5 VDE 2162 PZ1 2	6	0,6

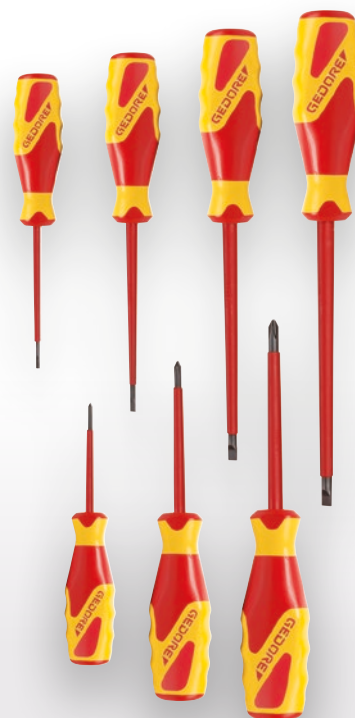
VDE 2170-2160 PH-077

SERIE DI GIRAVITI VDE

7 pezzi

- › Marcatura della forma e della dimensione dell'unità all'estremità dell'impugnatura
- › Isolamento di protezione fino a 1000V AC secondo DIN EN/IEC 60900, lama completamente isolata
- › Forma ergonomica dell'impugnatura per un lavoro preciso, senza fatica
- › Accoppiamento geometrico dell'impugnatura e della lama per una trasmissione ottimale della forza

€42,⁰⁰ + IVA



Codice	N.	Contenuto	pezzi	Peso kg
1616048	VDE 2170-2160 PH-077	VDE 2170 2,5 4 5,5 6,5 mm VDE 2160 PH 0 1 2	7	0,6

VDE 183 10

CHIAVE A PINZA VDE

- › Utensile universale regolabile per serraggio a vite, piegatura, supporto, pressione e presa
- › Ganasce lisce per la presa delicata di pezzi dalla superficie sensibile (ad esempio viti cromate, raccordi idraulici)
- › Funzione di un cricchetto per chiave a bocca
- › Esclusivo supporto funzionale per ganasce, ad esempio per ganasce di protezione
- › 21 posizioni di regolazione e regolazione rapida con funzione di aggancio automatico
- › Isolamento VDE fino a 1000 V, secondo EN 60900/IEC 60900, doppio isolamento Check-Tool
- › DIN ISO 5743/IEC 60900

€54,⁹⁰
+ IVA



Codice	N.	Dimensione	Portata di serraggio mm	Lunghezza mm	Peso kg
3066088	VDE 183 10	10	50	250	0,68

1102-005 VDE

SERIE DI PINZE VDE

3 pezzi

- › Isolamento protettivo fino a 1000 V secondo EN 60900/IEC 60900
- › Isolamento dell'involucro
- › Con cacciavite VDE SLIM Azionamento per viti Phillips PZ
- › Con cacciavite SLIM DRIVE VDE per viti a croce PZ
- › Con giraviti PZ Slim, pinza multipla VDE e tronchese laterale per impieghi gravosi VDE
- › In GEDORE L-BOXX® Mini, divisori inclusi
- › Indicato per la conservazione di minuteria

VDE S 8003 H

SERIE DI PINZE VDE

con guaine isolanti 3 pezzi

- › Pratica disposizione dell'assortimento
- › Bracci con isolamento VDE fino a 1000 V secondo EN 60900/IEC 60900, con guaine isolanti

€64,⁵⁰
+ IVA



€74,⁹⁰
+ IVA



Codice	N.	Contenuto	pezzi	Peso kg
2951762	1102-005 VDE	VDE 8314-180 H VDE 8131 AB-200 H VDE 2162 PZ 1	3	0,955



Codice	N.	Contenuto	pezzi	Peso kg
1550594	VDE S 8003 H	VDE 8132-160 H VDE 8250-180 H VDE 8314-160 H	3	0,747

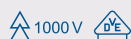


VDE 8092-160 H CESOIE PER CAVI VDE

- › Per tagliare cavi multipolari in rame e alluminio fino a max. 50 mm² o fino a un Ø di 10 mm
- › Bracci con isolamento VDE fino a 1000 V secondo EN 60900/IEC 60900, con guaine isolanti
- › Rettifica di precisione per una trasmissione ottimale
- › Durezza tagliente 55 HRC



€29,⁰⁰
+ IVA



Codice	N.	Sezione del cavo mm ²	Diametro del cavo mm	Lunghezza totale mm	Lunghezza totale in pollici	Peso kg
3412407	VDE 8092-160 H	50	10	160	6 2/3"	0,21

VDE 8098-160 H PINZA SPELAFILI VDE con guaine isolanti

- › Ganasce di taglio a V per spelare fili monofilo e multifilo
- › Regolazione semplice per il diametro del filo desiderato con l'ausilio della vite d'arresto e il controdado
- › Per fili da 0,5 a 10,0 mm²
- › Con scala per misurare facilmente la lunghezza di spelatura
- › Bracci con isolamento VDE fino a 1000 V secondo EN 60900/IEC 60900, con guaine isolanti



€24,⁹⁰
+ IVA



Codice	N.	Lunghezza mm	Lunghezza ganasce mm	Larghezza della testa mm	Spessore della testa mm	Sezione del cavo mm ²	Peso kg
1552074	VDE 8098-160 H	160	43,5	18,5	8,5	0,5-10,0	0,204

VDE 8131 AB-200 H

PINZA MULTIUSO VDE

con guaine isolanti, piegata

- > Pinza multifunzione: tenere, tagliare, spelare, crimpare, piegare, attorcigliare e pressare
- > Tagliacavi, cavi fino a 5x2,5 mm² o Ø 12 mm
- > Lame di spelatura per fili di 1,5 mm² e 2,5 mm²
- > Profilo di crimpaggio: Crimpaggio di terminali a bussola
- > Bracci isolati fino a 1000 V secondo EN 60900/IEC 60900
- > Superficie di presa dentata: ottima tenuta nei lavori di installazione di cavi e fili metallici
- > Punta delle pinze ricurve: consentono di lavorare senza sollecitare eccessivamente le articolazioni e di avere una chiara visione sul pezzo

€37,90
+ IVA



Codice	N.	Lunghezza totale mm	Peso kg
2910845	VDE 8131 AB-200 H	200	0,245

Capacità di taglio

Filo rigido: 1,6 mm / 14 AWG, Filo medio duro: 3 mm / 9 AWG
Cavo Cu, a trefoli: 5x2,5 mm², Cavo a più fili Ø: 12 mm

VDE 8132-200 H

PINZA A BECCHI MEZZOTONDI VDE

con guaine isolanti, diritta

- > Becchi lunghi mezzotondi, superfici di presa diritte e dentate
- > Per lavori di supporto, presa, flessione e taglio
- > Taglienti di precisione temprati a induzione, durezza 61-63 HRC
- > Acciaio da bonifica speciale GEDORE, forgiato a caldo, temprato in olio e rinvenuto
- > Bracci con isolamento VDE fino a 1000 V secondo EN 60900/IEC 60900, con guaine isolanti

€28,50
+ IVA



Codice	N.	Lunghezza mm	Lunghezza ganasce mm	Larghezza della testa mm	Larghezza della punta mm
1552120	VDE 8132-200 H	200	75,7	18,5	3,7

Spessore della testa mm	Spessore della punta mm	Capacità di taglio	Peso kg
9,5	2,8	Filo rigido: 2,2 mm / 11 AWG Filo medio duro: 3,2 mm / 8 AWG	0,235

VDE 8250-180 H

PINZA UNIVERSALE VDE PER IMPIEGHI GRAVOSI

con guaine isolanti

- > Taglienti di precisione temprati a induzione, durezza 62-64 HRC
- > Con zone di presa per materiale piatto e tondo per uso versatile
- > Presa potente, taglio facile, piegatura e trazione
- > Elevata capacità di taglio con il 35% di sforzo in meno
- > Bracci con isolamento VDE fino a 1000 V secondo EN 60900/IEC 60900, con guaine protettive bicomponenti

€25,90
+ IVA



Codice	N.	Lunghezza mm	Lunghezza ganasce mm	Larghezza della testa mm	Larghezza della punta mm
1550950	VDE 8250-180 H	180	38,5	25,6	6,5

Spessore della testa mm	Capacità di taglio	Peso kg
11,0	Filo di pianoforte: 2 mm / 12 AWG, Filo rigido: 2 mm / 12 AWG Filo medio duro: 3,4 mm / 8 AWG, Filo morbido: 5 mm / 4 AWG Cavo Cu, a trefoli: 16 mm ² Cavo a più fili Ø: 11 mm	0,288

VDE 8316-180 H

TRONCHESE LATERALE VDE PER IMPIEGHI GRAVOSI

con guaine isolanti

- > Leva ottimizzata per separare più facilmente il materiale
- > Taglienti di precisione temprati a induzione, durezza 63-65 HRC
- > Acciaio da bonifica speciale GEDORE, forgiato a caldo, temprato in olio e rinvenuto
- > Impugnature isolate fino a 1000 V, secondo EN 60900/IEC 60900, manici a 2 componenti

€32,90
+ IVA



Codice	N.	Lunghezza mm	Lunghezza ganasce mm	Larghezza ganasce mm
1550993	VDE 8316-180 H	180	22,6	26,0

Spessore della testa mm	Capacità di taglio	Peso kg
11,0	Filo di pianoforte: 1,8 mm / 13 AWG Filo rigido: 2,7 mm / 10 AWG Filo medio duro: 3,8 mm / 7 AWG	0,267

OX 635 H-3009

ACCETTA DA SPACCO PROFI BIG OX®

- > Con attacco per maniglia ROTBAND-PLUS
- > Testa di martello forgiato con naso rotante e faccia di percussione extra large, ad es. per la guida di cunei
- > Con manico in legno di noce di alta qualità in forma di pomello e protezione della lama



€104,90
+ IVA



Codice	N.	Marchio di conformità (OCH)	Peso della testa g	Larghezza del tagliente mm	Lunghezza dello stelo mm	Peso kg
1707663	OX 635 H-3009	KWF PRO GS	3000	70,0	900	4,35

OX 620 H-1257

ASCIA UNIVERSALE DA FORESTA D'ORO ROTBAND-PLUS

Forma renana

- > Indispensabile per i lavori forestali e in giardino
- > Con il fissaggio dell'impugnatura ROTBAND-PLUS: manicotto di protezione dell'impugnatura, cuneo ad anello, piastra di sicurezza e vite per legno rendono l'impugnatura e la testa un'unica unità e garantiscono la massima sicurezza di lavoro
- > Inoltre, il lungo manicotto di protezione dell'impugnatura in acciaio protegge l'impugnatura in caso di colpi errati e garantisce una lunga durata
- > Testa dell'ascia finemente lucidata con protezione del tagliente
- > Con manico in hickory di alta qualità a forma di piede di mucca



€97,90
+ IVA



Codice	N.	Marchio di conformità (OCH)	Peso della testa g
1879812	OX 620 H-1257	KWF STD GS	1250

Larghezza del tagliente mm	Lunghezza dello stelo mm	Peso kg
120,0	700	2,27

OX 648 H-1257

ASCIA SPALT-FIX® ROTBAND-PLUS

- > Ottimo risultato di spaccatura con poco sforzo grazie alla forma cuneiforme della lama
- > Con attacco per maniglia ROTBAND-PLUS
- > Con manico in legno di noce di alta qualità in forma di pomello



€94,90
+ IVA



Codice	N.	Marchio di conformità (OCH)	Peso della testa g
1962396	OX 648 H-1257	KWF STD GS	1250

Larghezza del tagliente mm	Lunghezza dello stelo mm	Peso kg
100,0	700	1,85



**SCOPRI TUTTE
LE PROMOZIONI ATTIVE
SU [UTENSILERIA.IT/PROMO/](https://www.utensileria.it/promo/)**



Emmepi Utensileria

+39 0445 576210
Via Lago di Albano, 5 - 36015 Schio (VI)

[utensileria.it](https://www.utensileria.it)
ordini@utensileria.it

emmepi
UTENSILERIA E TECNOLOGIA