



# PROMOZIONI

*Valide dal 1° gennaio al 30 giugno 2026*

1° metà  
2026



## LINEA DI INSERTI AD ALTO RENDIMENTO PER LA TORNITURA DI ACCIAIO INOSSIDABILE

T6215 e T6225 sono dotati di un rivestimento  $\text{Al}_2\text{O}_3$  spesso e ad alta adesione con uno strato esterno duro, che garantisce resistenza all'usura e lunga durata dei taglienti.

ACQUISTA **30** inserti

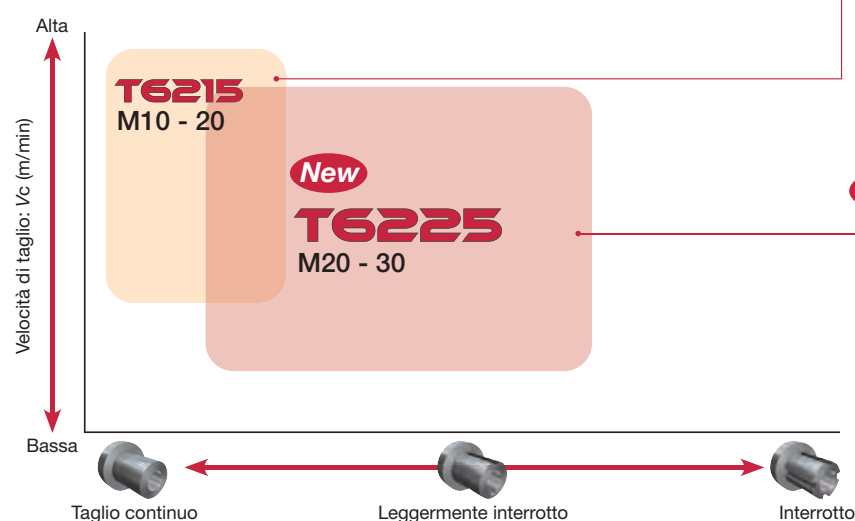
ED

OTTIENI **10** inserti  
corrispondenti

**GRATIS!**

Inserti:  
ISO

**M** Acciai inossidabili



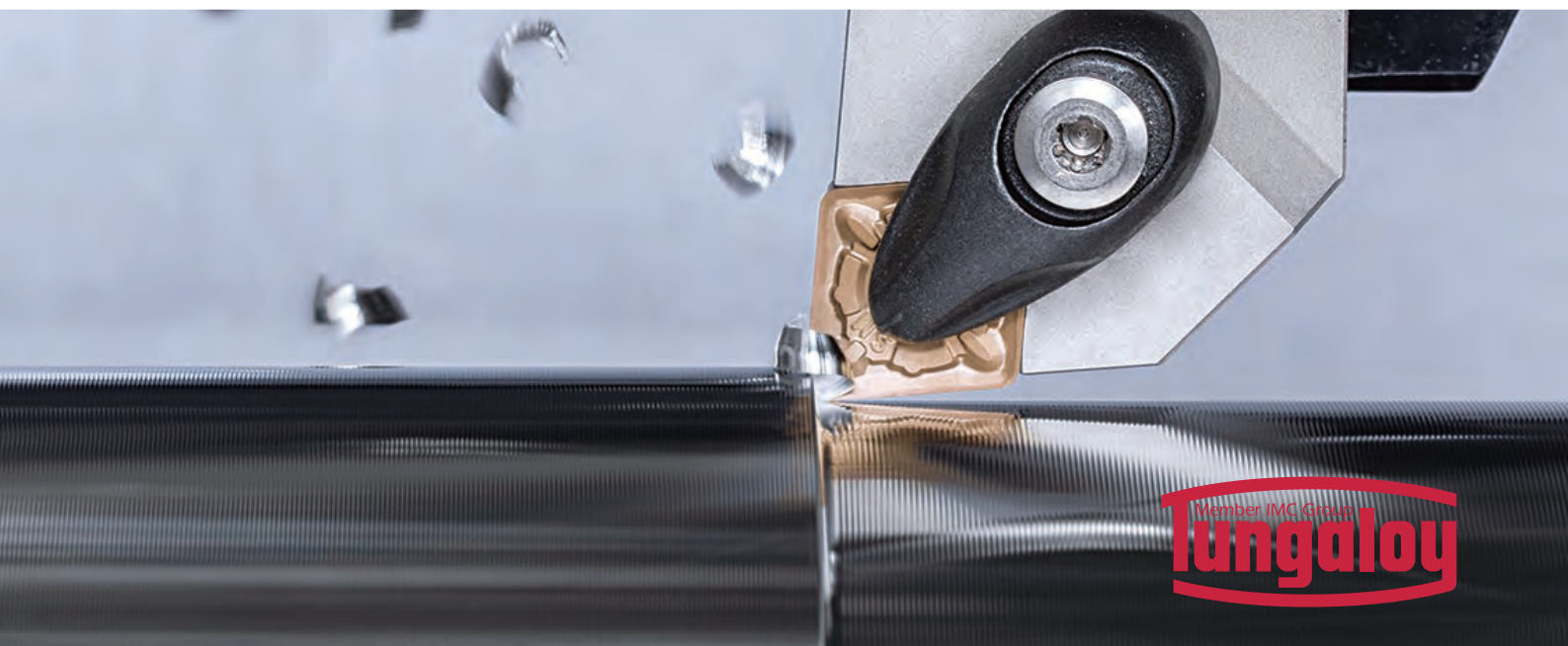
**T6215**

Grado rivestito CVD per tornitura ad alta velocità. Elevata resistenza all'usura nel taglio continuo.



**New T6225**

Versatile grado rivestito CVD, ideale dal taglio continuo al taglio leggermente interrotto. Resistente all'usura nella gamma di taglio media.





## GRADI CBN AD ALTA PRODUTTIVITA' PER LA LAVORAZIONE DI MATERIALI VARI

**BM05M** grado CBN rivestito per il taglio continuo ad alta velocità di acciaio temprato.

**BX4015** grado CBN per la lavorazione di leghe sinterizzate.

**SBN30** grado CBN per la lavorazione ad alta velocità di ghisa.

**ACQUISTA 8 inserti**

ED

**OTTIENI 2 inserti**  
corrispondenti

**GRATIS!**



### **BM05M**

Grado CBN rivestito, prima scelta per il taglio continuo ad alta velocità (fino a 350 m/min) di acciai temprati.

**Inserti:**

ISO, forma:

C, D, G, T, V, W

MiniForce-Turn:

DX, WX



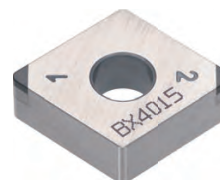
### **SBN30**

Grado in CBN integrale per la lavorazione ad alta velocità di ghisa. Offre profondità di taglio elevate, alti avanzamenti e ottima resistenza all'usura e alla frattura.

**Inserti:**

ISO, forma:

C, R, S



### **BX4015**

Grado CBN per leghe sinterizzate, ottimo rendimento nel taglio continuo e nel taglio leggermente interrotto.

**Inserti:**

ISO, forma:

C, D, T, V



## OTTIMA STABILITA' E PRODUTTIVITA' NELLE OPERAZIONI DI SCANALATURA ASSIALE PROFONDA

Nuovo design dell'inserto che assicura rigidità e garantisce un'evacuazione truciolo uniforme e senza ostacoli.

**ACQUISTA 20 inserti**

ED

**OTTIENI 1 cartuccia**

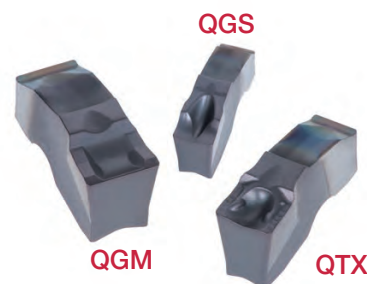
**GRATIS!**

**ACQUISTA 20 inserti**

ED

**OTTIENI 1 stelo portacartuccia  
CHP a**

**SCONTO  
70%!**



**Inserti (Gradi AH7025, AH6235):**

QGM, QGS e QTX

CW = 3, 4 e 5 mm

Max profondità di taglio nella scanalatura assiale

CDX = 42 mm

**Cartucce:**

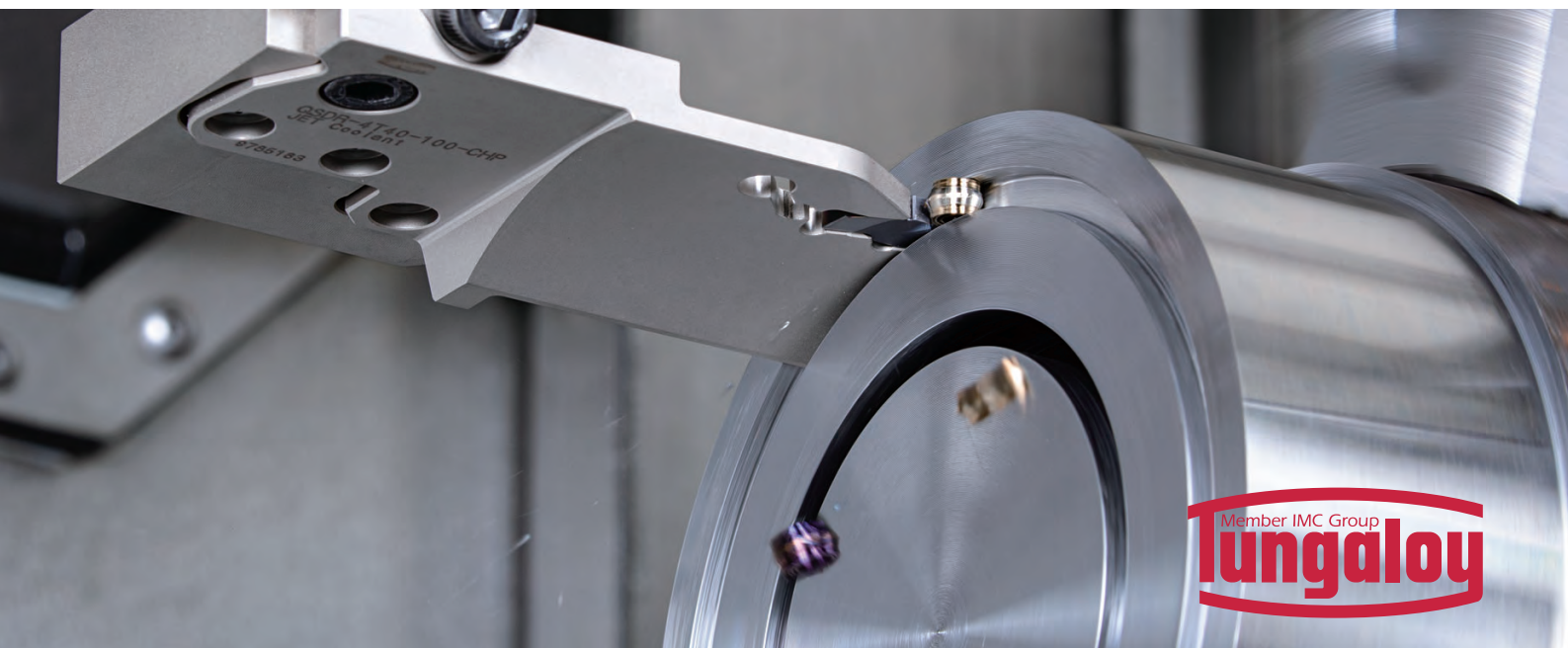
QSDR/L-CHP... Cartuccia per scanalatura assiale

(per CW = 3,4,5, CDX = 26 - 42 mm)

**Steli portacartuccia:**

QHSL/L-CHP

QHTR/L-CHP





## INNOVATIVO INSERTO A 4 TAGLIENTI PER LA SCANALATURA ASSIALE DEI PICCOLI COMPONENTI

Bloccaggio inserto estremamente rigido, precisione di ripetibilità e produttività elevata.

**ACQUISTA 10 inserti**

ED

**OTTIENI 1 portainserito**  
corrispondente a

**SCONTO**  
**80%!**

Inserti (Gradi SH7025,  
SH725):  
TCF18

Portainseriti:  
JS-STCFL  
STCFVR

**TCF18**

CW = 0.5 - 2.5 mm

Max profondità di scanalatura: 3 mm

Minimo diametro di scanalatura:  $\varnothing 6$  mm



## SCANALATURA ASSIALE PROFONDA, FINO A 10 MM DAXN E FINO A 9 MM DI PROFONDITÀ DI TAGLIO

Il bloccaggio rigido dell'inserto assicura stabilità durante le operazioni di scanalatura frontale profonda.  
Il tagliente affilato, **abbinato al più recente grado PVD SH7025**, garantisce vita inserto e qualità superficiale.

**ACQUISTA 10 inserti**

ED

**OTTIENI 1 portainserito corrispondente**

**GRATIS!**

Inserti (Grado SH7025):  
MFGR...

Portainserito:  
A-MFR10...



MFGR10





## PIU' DI 13.000 COMBINAZIONI POSSIBILI

Accoppiamento testina-stelo semplice e preciso consente tempi di cambio utensile veloci e precisione di ripetibilità del tagliente.

**ACQUISTA 6 testine**

ED

**OTTIENI 1** stelo in acciaio o in metallo duro, oppure una pinza ER a

**SCONTO  
80%!**

**Testine (Grado: AH715, AH725, AH750, GH730, KS15F):**

Per spallamento: **VEH, VEE, VED**

Per spianatura: **VFM**

Per alto avanzamento: **VFX**

A profilo sferico: **VBB, VBD, VBE**

Raggiate: **VRB, VRC, VRD**

A barile: **VBO**

Bull nose: **VCN**

Toriche: **VBL**

Per smussatura: **VCA, VCW, VCR**

Per smussatura e centratura: **VCP, VDS**

Per centratura: **VDP**

Per svasatura: **VGC**

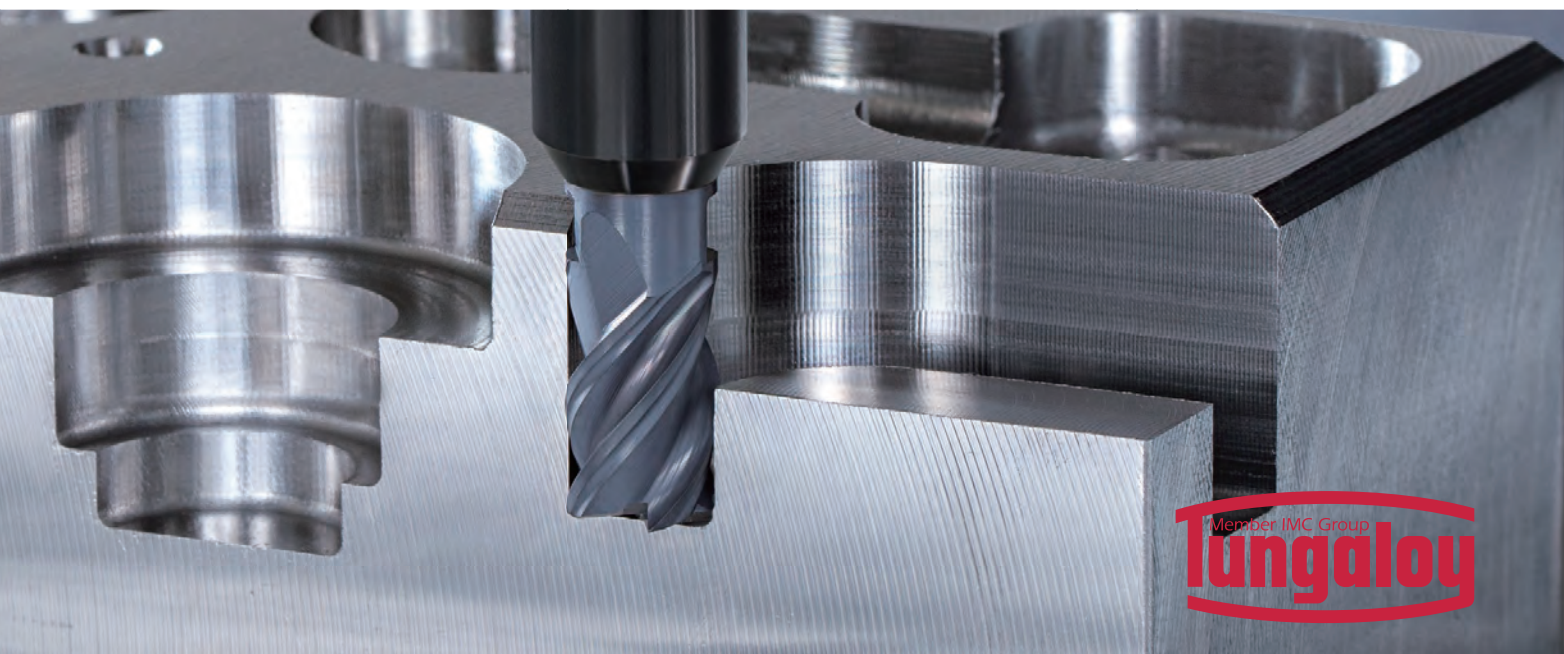
Multifunzionali: **VVFH**

Per scanalatura: **VST, VTB**

Per filettatura: **VMT, VTR**

**Steli:**

In acciaio, in metallo duro, pinze ER



# FRESE AD ALTO AVANZAMENTO CON INSERTI A SEI TAGLIENTI

Il piccolo angolo d'attacco della fresa garantisce un ingresso agevole nel materiale da lavorare, perfetto per applicazioni con sporgenze elevate.

**ACQUISTA 10** inserti a dente

ED

max 50 inserti

**OTTIENI 1** fresa a

**SCONTO**  
**80%!**

**Inserti (Gradi: AH3225, AH3135, AH130, AH8015):**

**WXMU03-MM/ML/MS**  
**WXMU06-MM**

**Frese:**

**A manicotto:**

**TXWX03**

DCX =  $\varnothing 40 - \varnothing 80$  mm

**TXWX06**

DCX =  $\varnothing 40 - \varnothing 80$  mm

**A codolo:**

**EXWX03...**

DCX =  $\varnothing 16 - \varnothing 40$  mm

**Modulari:**

**HXWX03**

DCX =  $\varnothing 16 - \varnothing 40$  mm





## LA SOLUZIONE COMPLETA PER LA FRESATURA DI SPALLAMENTO CON RENDIMENTI ELEVATI ED INSERTI ECONOMICI

Linea di fresatura a spallamento retto con inserti economici a 3 taglienti ed un vasto assortimento di dimensioni, qualità e diametri.

**ACQUISTA 10 inserti a dente**  
ED  
**OTTIENI 1 fresa a**  
max 50 inserti

**SCONTO**  
**80%!**

Offerta valida fino al diametro 125 mm

Inserti (Grado: T1215, KS05F, DS2005, T3225, AH8015, AH3135, AH3225, AH120):  
TO\*T04/06/10/15 - MJ/MM/AJ/NMJ

### Frese:

A manicotto:

TPA06/10/15

DC =  $\varnothing 32 - \varnothing 125$  mm

A codolo:

EPA04/06/10/15

DC =  $\varnothing 8 - \varnothing 50$  mm

Modulari:

HPA06/10-M

DCX =  $\varnothing 16 - \varnothing 32$  mm



## LINEA DI FORATURA A CUSPIDE INTERCAMBIABILE AD ALTO RENDIMENTO E LUNGA DURATA

Operazioni di foratura efficienti con tempi di cambio cuspidi ridotti, costi di lavorazione e di gestione dell'utensile più contenuti rispetto alle punte in metallo duro integrale.

**ACQUISTA** 4 cuspidi

ED

**OTTIENI** 1 punta  
corrispondente a  
fino a 3.5xD e modulari

**SCONTO**  
**70%!**

**ACQUISTA** 6 cuspidi

ED

**OTTIENI** 1 punta  
corrispondente a  
fino a 6xD

**SCONTO**  
**70%!**

**ACQUISTA** 8 cuspidi

ED

**OTTIENI** 1 punta  
corrispondente a  
fino a 8xD

**SCONTO**  
**70%!**

Cuspidi (Gradi: AH725, AH9130, KS15F):

DMP, DMC, DMF, DMH, DMN, DMM

Punte:

TID-F (1.5xD, 3xD, 5xD, 8xD)

TID-R (2xD, 3.5xD, 6xD, 8xD)

TIDC (3xD, 5xD)

Punte Modulari:

TID-M (2xD, 3xD)

TID-S (2xD)

TID-L-A-M





## ASSORTIMENTO CUSPIDI



**DMP**

Dia. punta:  
ø6 - ø25.9 mm

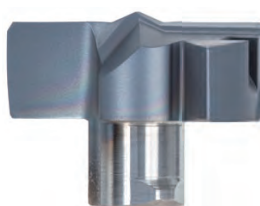
Cuspide per impieghi generali,  
ampio campo di applicazione



**DMC**

Dia. punta:  
ø6 - ø25.9 mm

Cuspide di precisione,  
autocentrante e con doppia guida.



**DMF**

Dia. punta:  
ø6 - ø25.9 mm

Cuspide con taglienti a 180°  
per lamature ed esecuzione di  
fondi piatti



**DMH**

Dia. punta:  
ø6 - ø25.9 mm

Cuspide per impieghi  
generali con spigoli  
rinforzati



**DMN**

Dia. punta:  
ø6.8 - ø19.5 mm

Cuspide con taglienti  
affilati per i materiali non  
ferrosi



**DMM**

Dia. punta:  
ø10 - ø19.9 mm

Cuspide per impieghi  
generali sugli acciai  
inossidabili

## ASSORTIMENTO PUNTE



**TIDC**

Dia. punta:  
ø7.5 - ø19.9 mm  
3xD e 5xD



**TID-F**

Dia. punta:  
ø6 - ø25.9 mm  
1.5xD, 3xD, 5xD, 8xD



**TID-R / TID-R-E**

Dia. punta:  
ø6 - ø19.9 mm  
2xD, 3.5xD, 6xD, 8xD

## ASSORTIMENTO PUNTE MODULARI

video



**TID-M**

Dia. punta:  
ø6 - ø18.9 mm  
2xD e 3xD

Attacco metrico TungFlex



**TID-S**

Dia. punta:  
ø6.5 - ø10.9 mm  
2xD

Attacco TungMeister

video



**TID-L-A-M**

Dia. punta:  
ø6.5 - ø16.9 mm

Attacco metrico TungFlex  
Foratura + Smussatura /  
Prefori di maschiatura

# Rompitruciolo TMV

Valide dal 1° gennaio al 30 giugno 2026

# NTK

TORNITURA & MINIATURE

## INNOVATIVO ROMPITRUCIOLO PER LA LAVORAZIONE DEI PICCOLI COMPONENTI

Garantisce una lunga durata dell'inserto ed un'evacuazione stabile del truciolo anche nelle condizioni più difficili.

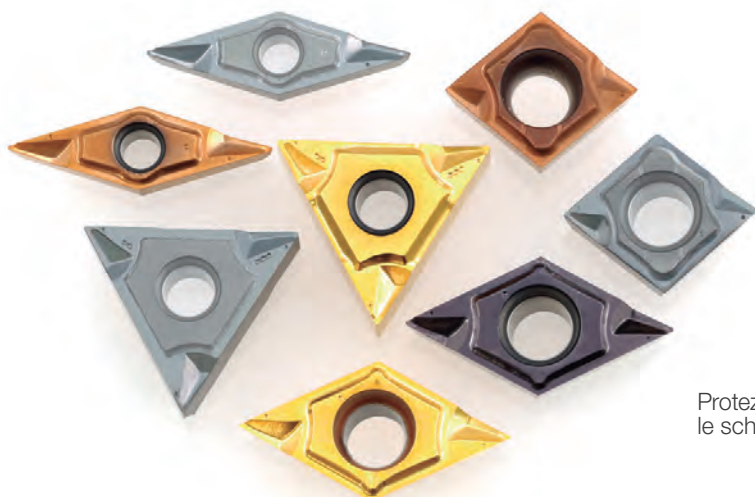
**ACQUISTA 30 inserti**

ED

**OTTIENI 10 inserti  
corrispondenti**

# GRATIS!

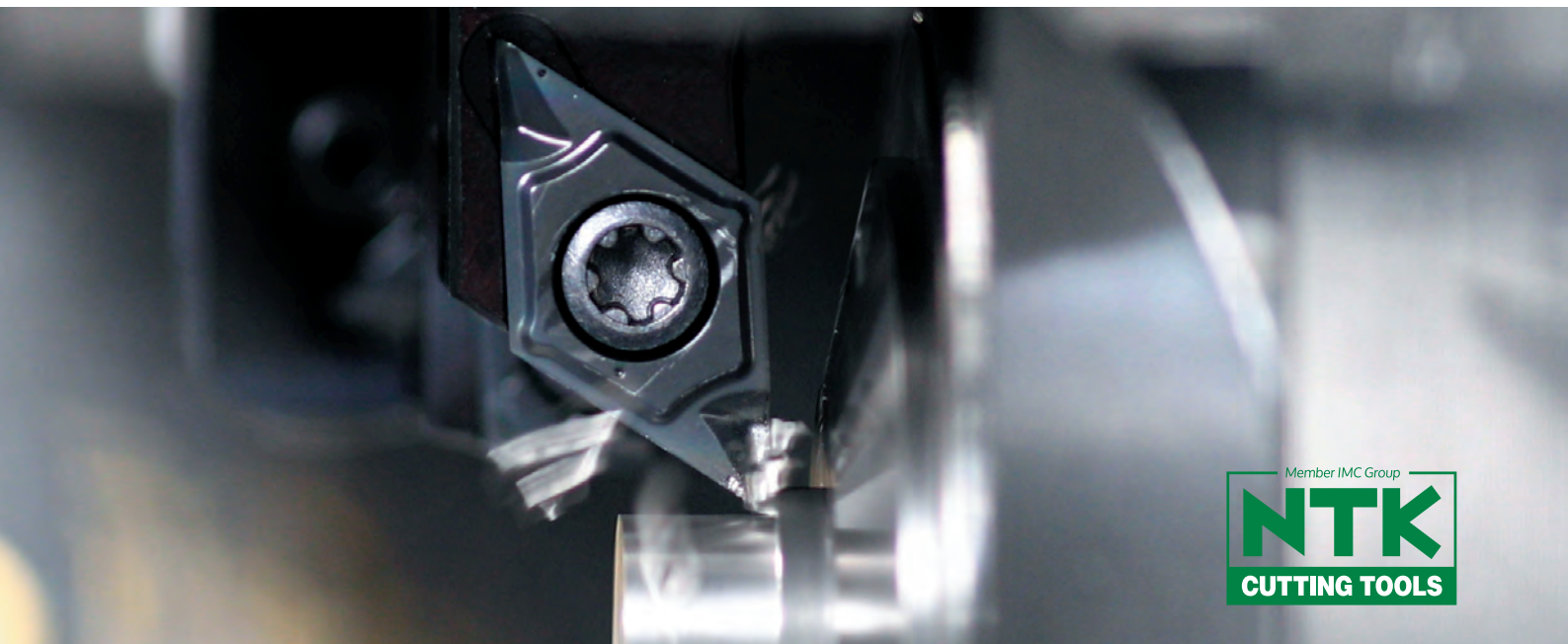
Inserti (Gradi DM4, TM4, ST4 ed NTK650):  
DCGT, DCGT-WP, TNGG, CCGT, VCGT



Controllo del flusso del  
truciolo

Protezione del tagliente contro  
le scheggiature

Spalla rastremata per resistere  
ad avanzamenti elevati





## PRIMA SCELTA PER LE OPERAZIONI DI TORNITURA

Combinazione di taglienti affilati, tenacità e controllo del truciolo per gestire un'ampia gamma di condizioni di taglio.

**ACQUISTA 30 inserti**

ED

**OTTIENI 10 inserti  
corrispondenti**

**GRATIS!**

Inserti (Gradi DM4, DT4, TM4, ST4, QM3 ed NTK650):  
DCGT, CCGT, VBGT, VCGT



## PORTAINSERI MODULARI A TESTINA INTERCAMBIABILE QUICK-CHANGE, PER I TORNI A FANTINA

Riduci i tempi di fermo macchina ed aumenta la produttività con il sistema di cambio rapido della testina.

**ACQUISTA** 1 testina  
e 10 inserti

ED

**OTTIENI** 1 stelo  
corrispondente

**GRATIS!**

Inserti (Gradi NTK650, ST4, DM4, DT4, QM3, TM4, VM1, ZM3):

Inserti ISO

Testine modulari (QC10, QC12, QC16):

Tornitura in spinta: SDJC, SCLC, PTXN, SVJC

Steli:

QC-1012-OH2

QC-1212-OH/OH2

QC-1216-OH/OH2

QC-1616-OH2

**ACQUISTA** 1 testina  
e 10 inserti

ED

**OTTIENI** 1 testina  
corrispondente a

**SCONTO  
70%!**



SCLC



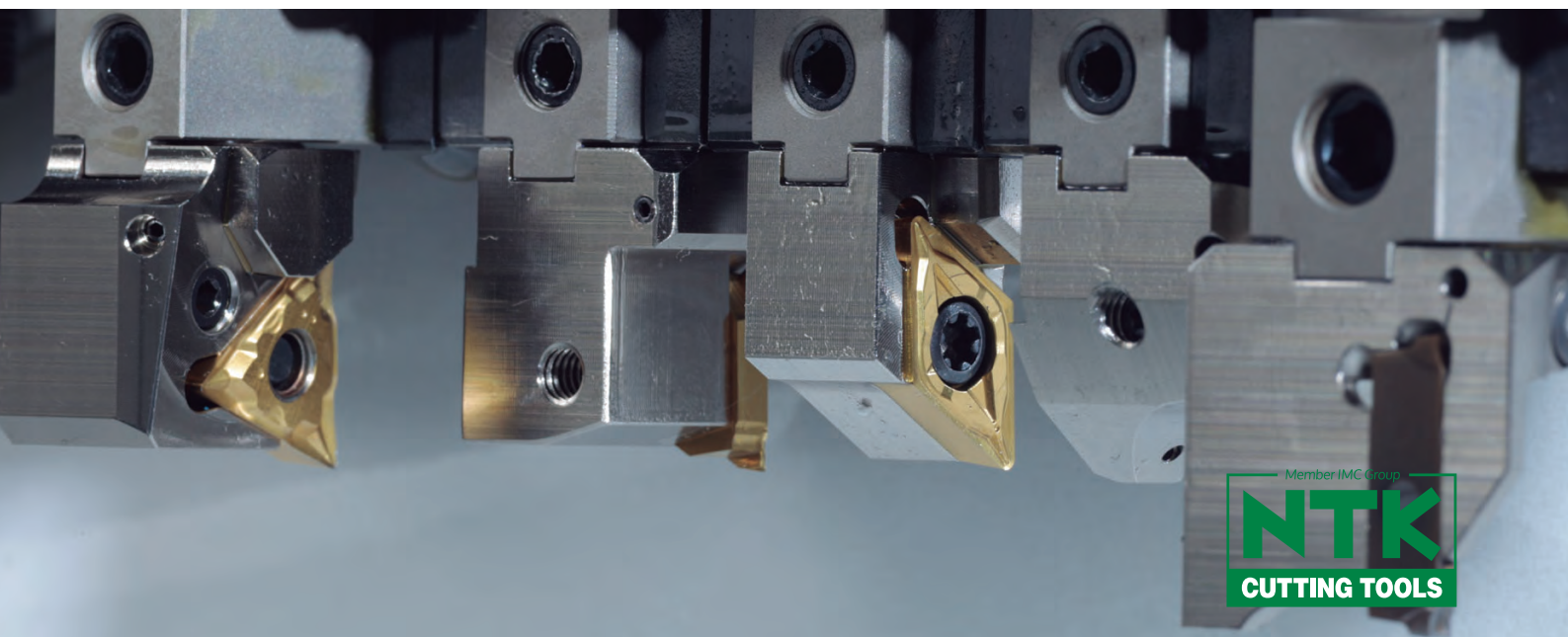
SDJC



PTXN



SVJC





## PORTAINSERITI CON FUNZIONE DI REGOLAZIONE DELL'ALTEZZA TAGLIENTE PER I TORNII NON EQUIPAGGIATI CON ASSE Y2

**ACQUISTA 20 inserti ISO**

ED

**OTTIENI 1 portainserito**  
corrispondente a

**SCONTO  
70%!**

Inserti (Gradi 650, ST4, DM4, DT4, QM3, TM4, VM1, ZM3):

Inserti ISO

Portainseriti:

DS-PTX-ACH-OH

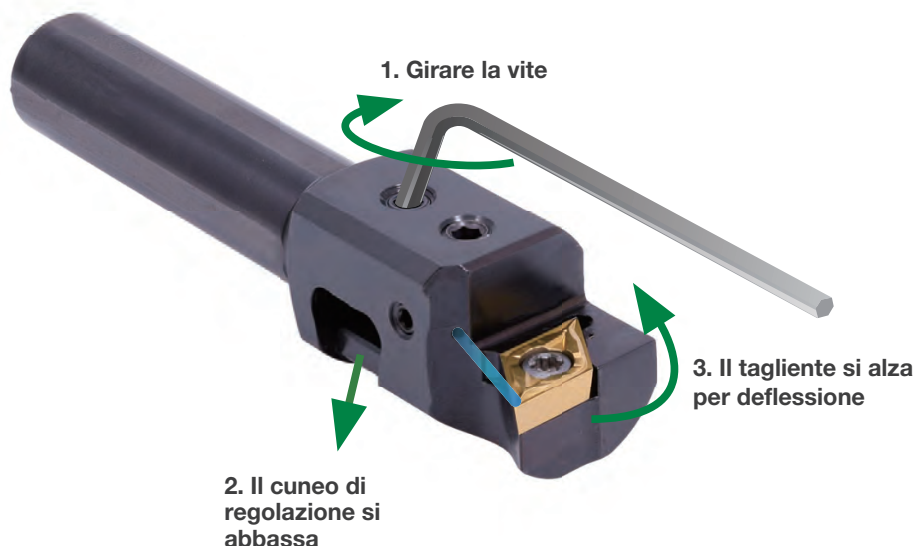
DS-PTX-ACH

DS-SCL-ACH

DS-SDU-ACH-OH

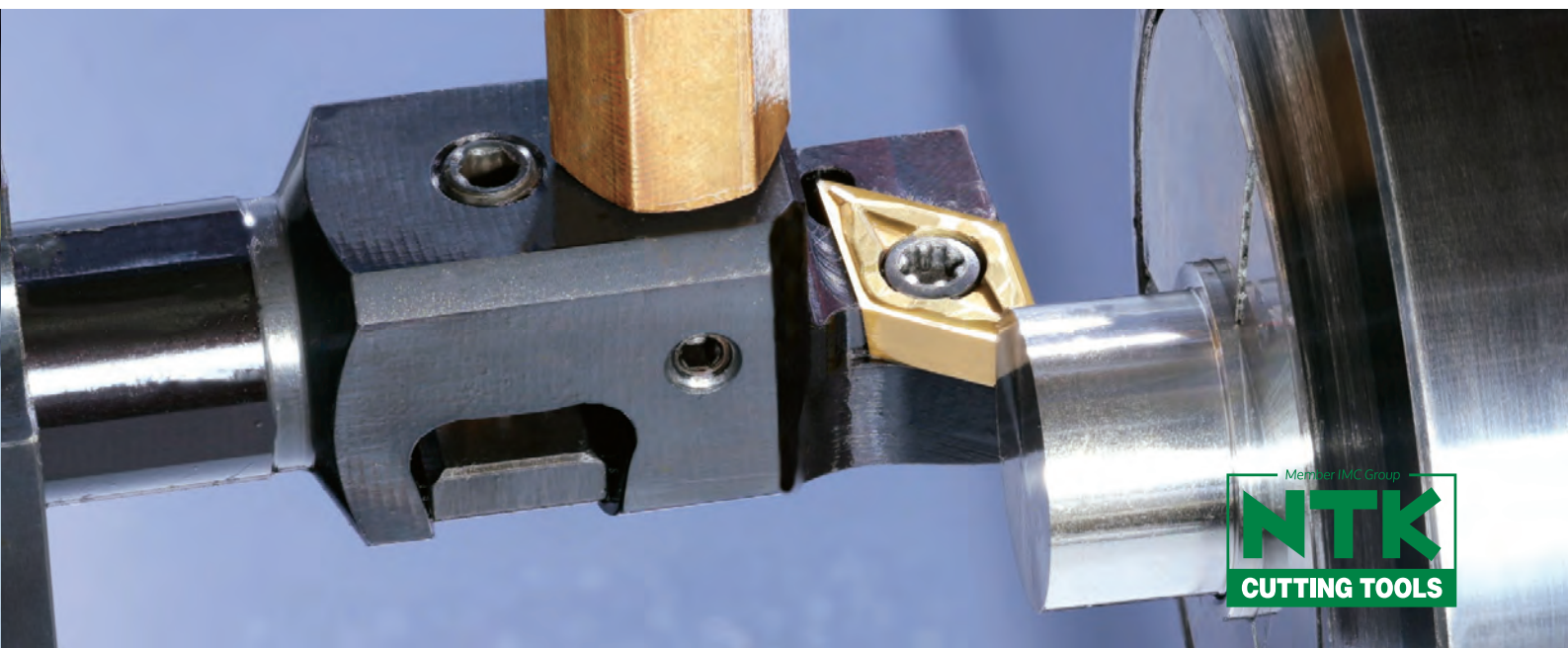
DS-SDU-ACH

DS-SVVPN-ACH



Regolabile da 0 a 0.2 mm.

La calibrazione dell'altezza del tagliente avviene stringendo una vite che agisce sul cuneo, permettendo la regolazione dell'inserto. Design brevettato.





11-1 Yoshima Kogyodanchi  
Iwaki 970-1144 Japan  
[tungaloy.com](http://tungaloy.com)

2808 Iwazaki Komaki-City,  
Aichi 485-8510, Japan  
[ntkcuttingtools.com](http://ntkcuttingtools.com)

**Tungaloy Italia**  
Viale Sarca 336, Edificio 13  
20126 Milano - IT  
[info@tungaloy.it](mailto:info@tungaloy.it)  
[tungaloy.com/it](http://tungaloy.com/it)

# Leading in Innovation

Distribuito da:



 **FIND US ON THE CLOUD!**  
[machiningcloud.com](http://machiningcloud.com)

Dec. 2025 (TJ)