

**Mandrini**



**Morse  
autocentranti**



**Tap remover**

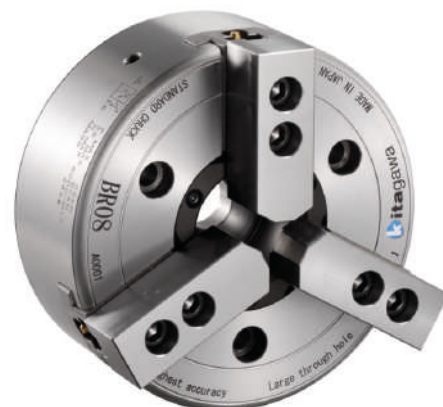


**Smontaconi**



## MANDRINO AUTOCENTRANTE DI NUOVA GENERAZIONE

*Alta precisione, grande passaggio barra.*



### CARATTERISTICHE GENERALI

- Elevata accuratezza di presa.
- Indicato per trasferire il pezzo da lavorare con un contromandrino.
- Intercambiabile con le serie Kitagawa B-200 e BB200.
- Bassa forza centrifuga alle alte velocità.
- Extra opzionali che consentono un rapido cambio delle ganasce e un'elevata ripetibilità a 0,01 mm o inferiore anche dopo il cambio griffe.

SPECIFICHE DEL PRODOTTO			
Tre griffe		Due griffe	
Codice	Diametro	Codice	Diametro
BR05	135	-	-
BR06	170	BRT06	170
BR08	210	BRT08	210
BR10	254	BRT10	254
BR12	315	BRT12	315

ADATTATORI MANDRINI-MACCHINA	
Codice	Descrizione
BR05	mandrino diam.135 senza flangia
BR06A5	mandrino diam.170 con flangia A2-5
BR08A6	mandrino diam.210 con flangia A2-6
BR10A8	mandrino diam.254 con flangia A2-8
BR12A11	mandrino diam.315 con flangia A2-11

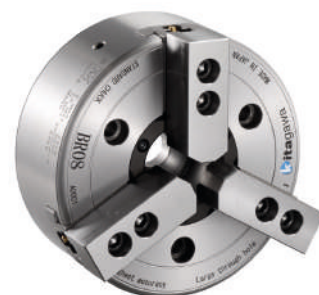
CODICI GHIERE DI CONNESSIONE ALLA MACCHINA		
Codice	Descrizione	Macchina
BR08A621	mandrino diam.210 con ghiera filettata M72x1.5	Specifico DMG (21=DMG)
BR08A615	mandrino diam.210 con ghiera filettata M74x2	Specifico Mazak (15=Mazak)
BR08A6K/KK	mandrino diam.210 con ghiera per tirante passi standard	-

DETTAGLI MANDRINI BR SERIES					
	BR05	BR06	BR08	BR10	BR12
Diametro (mm)	135	170	210	254	315
Passaggio barra (mm)	33	53	66	81	106
Campo di presa (mm)	135 max 7 min	170 max 16 min	210 max 22 min	254 max 31 min	315 max 49 min
Escursione delle griffe (diametro mm)	5.4	5.5	7.4	8.8	10.6
Forza di serraggio massima (kN)	36	58.5	90	123	156
Dentatura della griffa base	1.5mm x 60°	1.5mm x 60°	1.5mm x 60°	1.5mm x 60°	1.5mm x 60°

**MANDRINO BR**

Tre griffe

Codice	Descrizione	Prezzo Promo
BR05	Mandrino BR05 con ghiera per tirante non filettata	<b>1.824,90€</b>
BR06	Mandrino BR06 con ghiera per tirante non filettata	<b>1.754,90 €</b>
BR06-15A	Mandrino BR06 con ghiera filettata M52x1.5	<b>1.754,90 €</b>
BR06A5	Mandrino BR06 con ghiera non filettata e flangia A2-5	<b>1.918,70 €</b>
BR06A5K	Mandrino BR06 con ghiera filettata M55x2 e flangia A2-5	<b>1.918,70 €</b>
BR06A5KK	Mandrino BR06 con ghiera filettata M60x2 e flangia A2-5	<b>1.918,70 €</b>
BR08	Mandrino BR08 con ghiera per tirante non filettata	<b>2.004,10 €</b>
BR08A6	Mandrino BR08 con ghiera non filettata e flangia A2-6	<b>2.205,00 €</b>
BR08A615	Mandrino BR08 con ghiera filettata M74x2 e flangia A2-6	<b>2.205,00 €</b>
BR08A6K	Mandrino BR08 con ghiera filettata M60x2 e flangia A2-6	<b>2.205,00 €</b>
BR10	Mandrino BR10 con ghiera per tirante non filettata	<b>2.272,90 €</b>
BR10A6	Mandrino BR10 con ghiera non filettata e flangia A2-6	<b>2.546,60 €</b>
BR10A8	Mandrino BR10 con ghiera non filettata e flangia A2-8	<b>2.546,60 €</b>
BR10A815F	Mandrino BR10 con ghiera filettata M90x2 e flangia A2-8	<b>2.546,60 €</b>
BR10A8K	Mandrino BR10 con ghiera filettata M85x2 e flangia A2-8	<b>2.546,60 €</b>
BR12	Mandrino BR12 con ghiera per tirante non filettata	<b>2.974,30 €</b>
BR12A11	Mandrino BR12 con ghiera non filettata e flangia A2-11	<b>3.248,70 €</b>
BR12A115B	Mandrino BR12 con ghiera filettata M112x2 e flangia A2-11	<b>3.248,70 €</b>
BR12A8	Mandrino BR12 con ghiera non filettata e flangia A2-8	<b>3.248,70 €</b>

**MANDRINO BRT**

Due griffe

Codice	Descrizione	Prezzo Promo
BRT06	Mandrino BRT06 con ghiera per tirante non filettata	<b>2.424,80 €</b>
BRT06A5	Mandrino BRT06 con ghiera non filettata e flangia A2-5	<b>2.583,70 €</b>
BRT08	Mandrino BRT08 con ghiera per tirante non filettata	<b>2.580,20 €</b>
BRT08A6	Mandrino BRT08 con ghiera non filettata e flangia A2-6	<b>2.822,40 €</b>
BRT10	Mandrino BRT10 con ghiera per tirante non filettata	<b>2.758,70 €</b>
BRT10A6	Mandrino BRT10 con ghiera non filettata e flangia A2-6	<b>3.076,50 €</b>
BRT10A8	Mandrino BRT10 con ghiera non filettata e flangia A2-8	<b>3.076,50 €</b>
BRT12	Mandrino BRT12 con ghiera per tirante non filettata	<b>3.066,70 €</b>
BRT12A6	Mandrino BRT12 con ghiera non filettata e flangia A2-6	<b>3.355,10 €</b>
BRT12A8	Mandrino BRT12 con ghiera non filettata e flangia A2-8	<b>3.355,10 €</b>





Le **morse autocentranti GIMA** sono progettate per garantire affidabilità, versalità e alte prestazioni di bloccaggio in ogni condizione di lavoro.

## CARATTERISTICHE GENERALI

<b>Dimensioni disponibili</b>	5 modelli (130, 160-S, 160, 190, 250)
<b>Materiale</b>	Costruite con acciai legati e sottoposte a trattamenti specifici per garantire il massimo del bloccaggio e della funzionalità
<b>Compatibilità</b>	Reticoli $100 \pm 0.02\text{mm}$ , Quick Point $\varnothing 52/96$ e punto zero Vischer&Bolli
<b>Personalizzazione presa</b>	Bloccaggio pezzi tondi, quadri, esagoni e forme sagomate irregolari
<b>Forza di serraggio</b>	Alta forza, settore dentato cementato e ricoperto al tin
<b>Gestione altezze pezzi grezzi</b>	Settori da 3 / 23 / 27mm inclusi e 5mm optional
<b>Gestione altezze presa pezzi finiti</b>	Piattine magnetiche o appoggi rettificati di diverse altezze (da 5mm a 20mm)
<b>Presa pezzi finiti</b>	Ottima ripetibilità e precisione
<b>Accessori disponibili</b>	Ampia gamma di accessori e griffe tenere o dure



## MODELLI DISPONIBILI



Mod. 130		
FORZA DI SERRAGGIO		
Nm 40	KN 11	Kg · f 1100
Nm 60	KN 15	Kg · f 1500
Nm 80	KN 20	Kg · f 2000



Mod. 190		
FORZA DI SERRAGGIO		
Nm 120	KN 20	Kg · f 2000
Nm 160	KN 30	Kg · f 3000
Nm 200	KN 40	Kg · f 4000



Mod. 160-S		
FORZA DI SERRAGGIO		
Nm 40	KN 11	Kg · f 1100
Nm 60	KN 15	Kg · f 1500
Nm 80	KN 20	Kg · f 2000

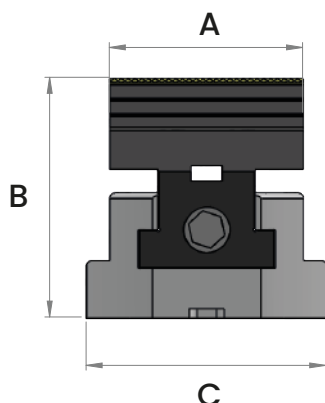


Mod. 250		
FORZA DI SERRAGGIO		
Nm 120	KN 20	Kg · f 2000
Nm 160	KN 30	Kg · f 3000
Nm 200	KN 40	Kg · f 4000

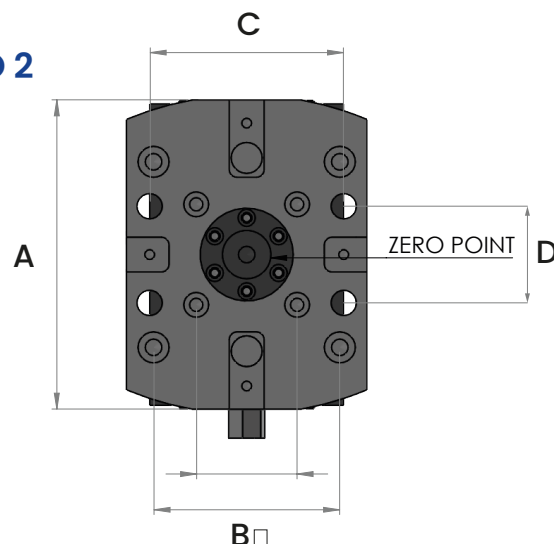


Mod. 160		
FORZA DI SERRAGGIO		
Nm 120	KN 20	Kg · f 2000
Nm 160	KN 30	Kg · f 3000
Nm 200	KN 40	Kg · f 4000

DISEGNO 1



DISEGNO 2



DISEGNO 1			
	A	B	C
MOD. 130	66	90	96
MOD. 160-S	66	90	96
MOD. 160	100	124	124
MOD. 190	100	125	130
MOD. 250	125	127	186

DISEGNO 2				
	A	B	C	D
MOD. 130	130	52	80	100
MOD. 160-S	160	52	80	100
MOD. 160	160	52-96	100	50
MOD. 190	190	52-96	100	50
MOD. 250	250	96	150	100

CAMPO DI SERRAGGIO	
MOD. 130	Da 6 a 95
MOD. 160-S	Da 6 a 120
MOD. 160	Da 8 a 105
MOD. 190	Da 8 a 165
MOD. 250	Da 10 a 190

PROMO

Codice	Descrizione	Prezzo Promo
M130-K	Morsa completa 130	650,30 €
M160S-K	Morsa completa 160-S	728,00 €
M160-K	Morsa completa 160	950,60 €
M190-K	Morsa completa 190	1.000,30 €
M250-K	Morsa completa 250	1.100,40 €



**PROMO**



## Articolo

Tap remover

## Prezzo Promo

**2.990,00 €**

## SPECIFICHE TECNICHE

### ALIMENTATORE

PESO	10 Kg
MISURE	250x210x300

### ESTRATTORE

PESO	6 Kg
MISURE	50x70x350
CORSA ASSE Z	100 mm
DIMENSIONE MAX ELETTRODO	Ø 6.5

## APPARECCHIATURA IN DOTAZIONE

### STANDARD

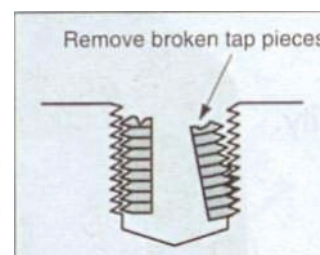
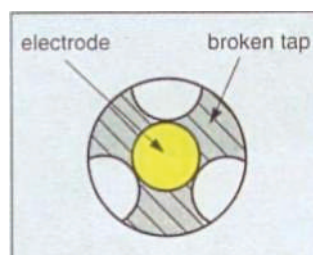
- Unità di alimentazione elettrica
- Estrattore
- Magnet standard
- Stucco speciale
- Elettrodo (ottone)
- 2 barre di ottone per ogni misura (Ø 1.0, Ø 1.5, Ø 2.0, Ø 2.5, Ø 3.0)
- 1 barra di ottone per ogni misura (Ø 4.0, Ø 5.0, Ø 6.0)

## VANTAGGI OPERATIVI

- Alimentazione AC 170 ÷ 240V
- Utilizza normale acqua del rubinetto o simili (acqua emulsionabile ecc)
- Si usano barre di ottone come elettrodo
- Si adatta facilmente anche su grandi pezzi
- Rimuove il maschio senza danneggiare il filetto
- Rimuove maschi di ogni misura (da M3 a M20 circa)

## RIMOZIONE DEL MASCHIO

Per rimuovere il maschio rotto, posizionarsi al centro del foro usando un elettrodo con diametro pari alla metà del maschio, poi rimuovere il maschio a pezzetti lasciando intatto il filetto.



### IL PORTACONI È INTERCAMBIABILE

Facile montaggio e smontaggio del portautensili dal corpo principale premendo la valvola a destra dell'unità.

### IL PORTACONI È REGOLABILE FINO A 360°

Regolare facilmente i portautensili per incrementi completi di 360° (45°) spingendo la valvola sulla parte superiore del dispositivo di serraggio.



**PROMO**

#### CORPO



#### ACCESSORI



Codice	Prezzo Promo
TCP-150	218,90 €

Codice	Prezzo Promo
TCP-ISO 30	93,81 €
TCP-ISO 40	93,81 €
TCP-ISO 50	104,24 €
TCP-HSK-A-63	93,81 €
TCP-HSK-A-100	104,24 €
TCP-HSK-E-32	140,72 €
TCP-HSK-E-40	140,72 €
TCP-HSK-E-50	156,35 €
TCP-HSK-F-63	156,35 €
TCP CAPTO 3	139,65 €
TCP CAPTO 4	150,68 €
TCP CAPTO 5	150,68 €
TCP CAPTO 6	160,23 €
TCP CAPTO 8	176,40 €



**Indirizzo**

Via Lago di Albano, 5, 36015 Schio VI

**Telefono**

+39 0445 576210

**E-mail**

[ordini@utensileria.it](mailto:ordini@utensileria.it)



**[utensileria.it](http://utensileria.it)**