



## **MULTI-MASTER** • **SOLID**<sup>FEED</sup> **MILL** INDEXABLE SOLID CARBIDE LINE

**Testine MM FF160R2.0-L20-2T10 908**  
**Sostituite dalle Nuove MM FF160R2.0-2T10 908**  
**con Nuovo Design**

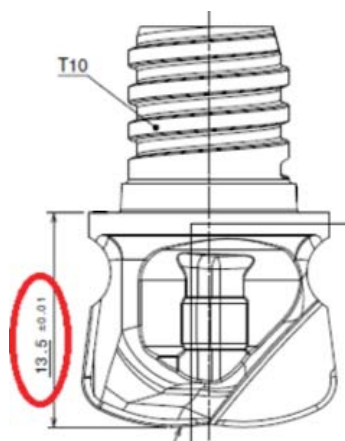


**MULTI-MASTER • SOLID<sup>FEED</sup> MILL**  
INDEXABLE SOLID CARBIDE LINE

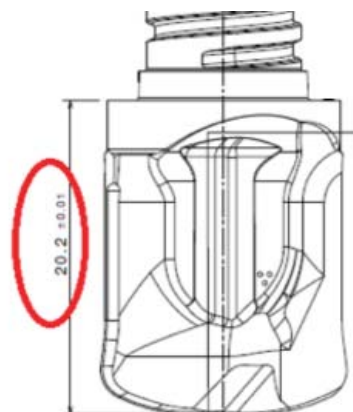
ISCAR ha messo fuori produzione le testine MM FF160R2.0-L20-2T10 908 (codice 5604331) a 2 eliche, con geometria FEEDMILL, per fresatura con elevati avanzamenti e piccole profondità di taglio.

Le testine messe fuori produzione sono state sostituite dalle nuove testine MM FF160R2.0-2T10 nel grado IC908 (codice 5605013). Il nuovo design permette di migliorare le lavorazioni, grazie alla nuova struttura più corta e molto più robusta.

**Nuovo Design**



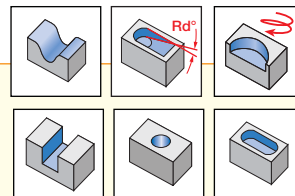
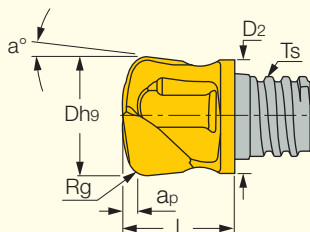
**Vecchio Design**



**MULTI-MASTER • SOLID<sup>FEED</sup> MILL**  
INDEXABLE SOLID CARBIDE LINE

**MM FF**

Testine con 2 eliche e geometria FEEDMILL, per fresatura con elevati avanzamenti e piccole PdT



**SOLUZIONE ECONOMICA**

Descrizione	Dimensioni									Tenace ↔ Duro		Parametri di taglio consigliati
	D	Eliche	ap	Rg <sup>(2)</sup>	Ts	D <sub>2</sub>	l	a°	Rd°	IC908	IC903	f <sub>z</sub> (mm/dente)
<b>MM FF100R1.5-L12-2T06</b>	10.00	2	0.60	2.00	T06	9.60	12.50	7	90.0	●		0.30-0.60
<b>MM FF120R2.0-2T08</b>	12.00	2	0.68	2.50	T08	11.50	11.10	7	90.0	●	●	0.50-1.00
<b>MM FF500R08-L59-2T08</b>	12.70	2	0.68	2.50	T08	11.50	15.00	5	90.0	●		0.50-1.00
<b>MM FF160R2.0-2T10</b>	16.00	2	1.10	3.00	T10	15.20	13.50	7	90.0	●		0.55-1.10
<b>MM FF200R2.0-2T12</b>	20.00	2	1.50	3.40	T12	18.30	17.40	5	90.0	●		0.75-1.50

• Non lubrificare la connessione filettata.

<sup>(2)</sup> Raggio per la programmazione

Modified

