

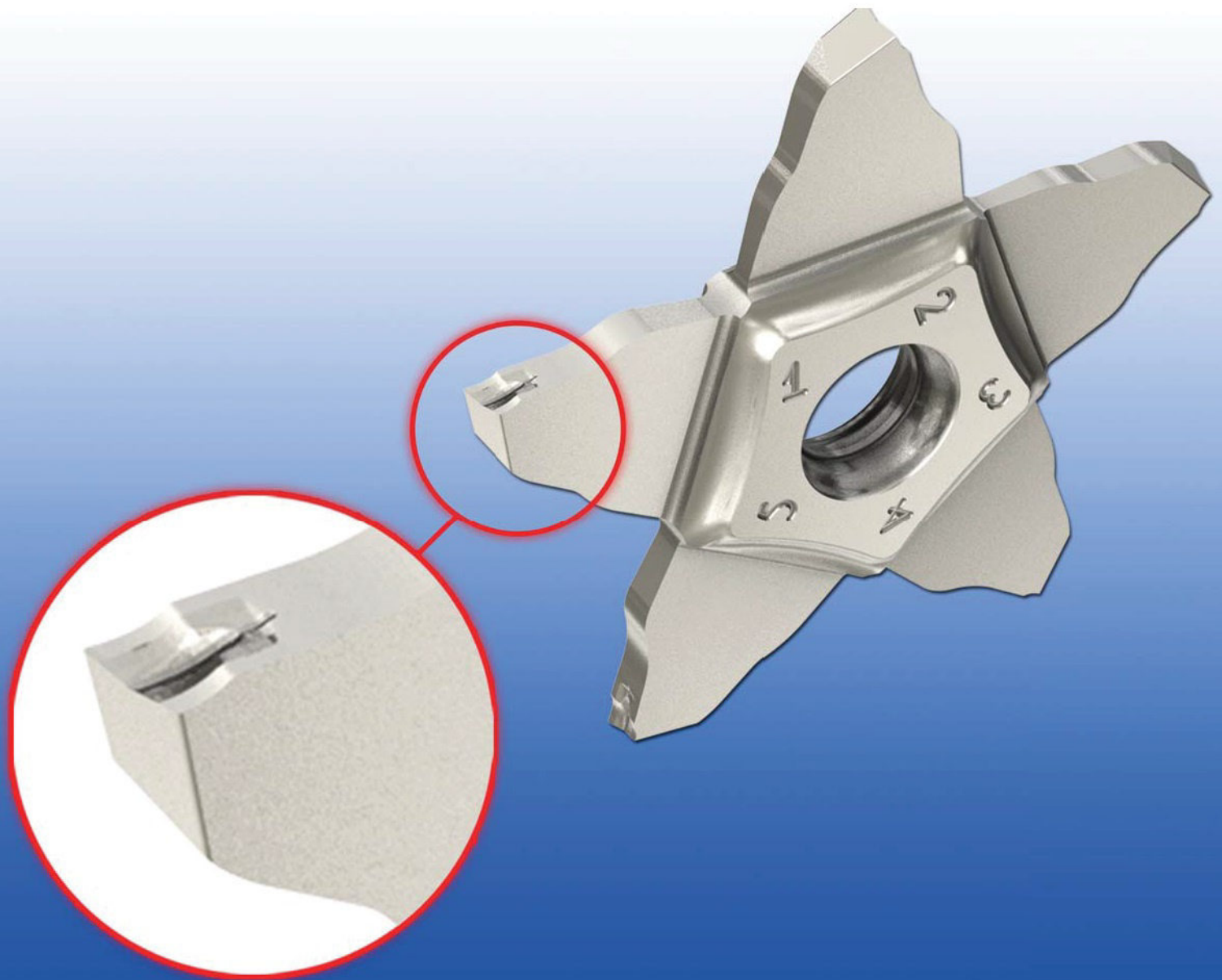
ANP

Annuncio **Nuovi Prodotti**

TRONCATURA

SETTEMBRE 2013

B-13-006



PENTACUT-34

**Nuovi Inserti PENTACUT 34
con Geometria Tipo J**



Member IMC Group
ANP

PENTACUT-34

Caratteristiche

Il sistema ISCAR PENTACUT per troncatura e scanalatura è il migliore ed il più economico inserto a 5 taglienti disponibile sul mercato.

ISCAR rende ora disponibili i nuovi inserti PENTA 34 con Geometria tipo J, progettata per la troncatura e la scanalatura di precisione di componenti realizzati in materiali soffici, evitando la formazione di bave.

Sono disponibili due nuove tipologie di inserti:

- Inserti con taglienti piani ed a raggio pieno, per troncatura e scanalatura
- Inserti con tagliente frontale inclinato, per troncatura

I nuovi inserti **PENTA 34N...J...** sono disponibili con larghezze da 1.5 fino a 3.18 mm.

Gli inserti **PENTA 34R/L...J...D** sono disponibili in due versioni, con tagliente frontale inclinato a 6° o a 15°, con larghezza da 1.5 e 2.0 mm.

Tutti i nuovi inserti PENTA 34 con geometria tipo J sono prodotti nel grado rivestito PVD IC908.

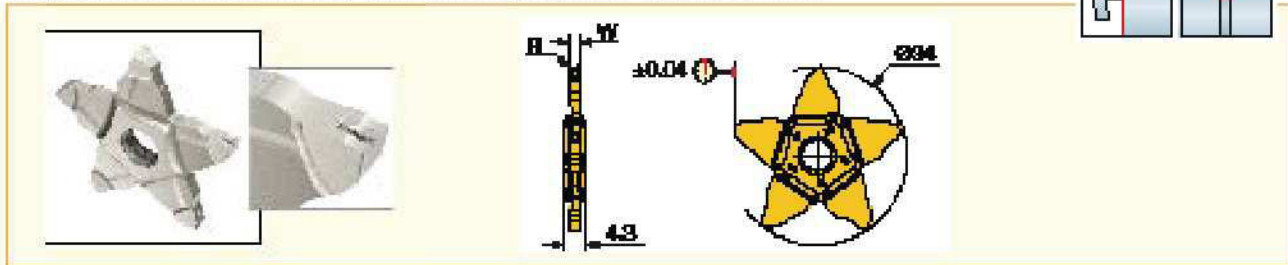
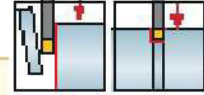
Siamo certi che la combinazione tra l'economico sistema PENTA a 5 taglienti e la già nota geometria J sia la soluzione vincente per la lavorazione dei materiali soffici e duttili.



PENTACUT-34

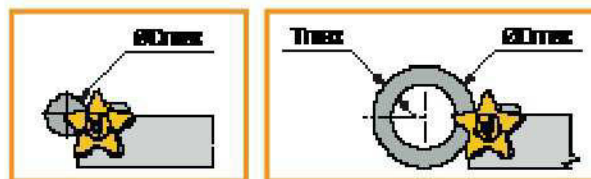
PENTA 34N-J

Inserti con 5 taglienti per troncatura e scanalatura di materiali soffici, troncatura di tubi e lavorazioni di piccoli componenti o con pareti sottili



Descrizione	Dimensioni			IC908	Dati di taglio consigliati
	W±0.02	R	T _{max-r}		f scanalatura (mm/giro)
PENTA 34N150J015	1.50	0.15	8.50	□	0.03-0.10
PENTA 34N200J020	2.00	0.20	8.50	□	0.04-0.12
PENTA 34N200J100	2.00	1.00	8.50	□	0.05-0.12
PENTA 34N239J015	2.39	0.15	8.50	□	0.04-0.16
PENTA 34N239J120	2.39	1.20	8.50	□	0.06-0.16
PENTA 34N250J020	2.50	0.20	8.50	□	0.04-0.16
PENTA 34N270J010	2.70	0.10	10.00	□	0.04-0.16
PENTA 34N300J000	3.00	0.00	10.00	□	0.04-0.10
PENTA 34N300J020	3.00	0.20	10.00	□	0.04-0.16
PENTA 34N300J040	3.00	0.40	10.00	□	0.04-0.16
PENTA 34N300J150	3.00	1.50	10.00	□	0.06-0.20
PENTA 34N318J020	3.18	0.20	10.00	□	0.04-0.16

• L'apertura di recessi è possibile solo con inserti di larghezza pari a 2.39 mm o maggiore



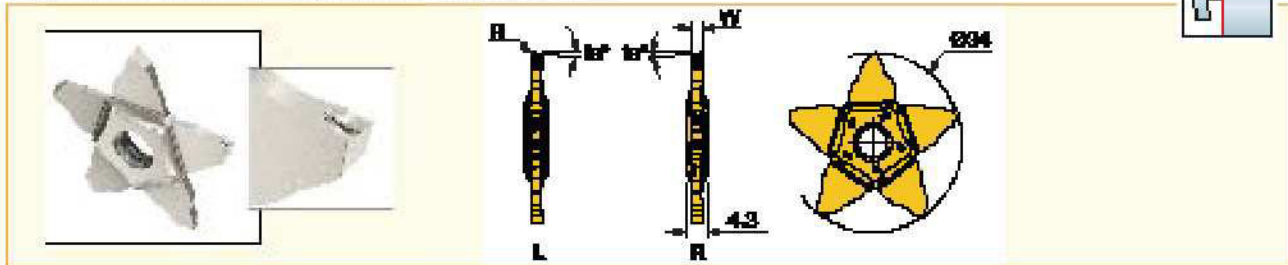
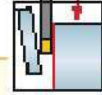
W±0.02	Diametro massimo in funzione della profondità di Troncatura/Scanalatura (T) per inserti PENTA 34						
	T≤5.0	T≤6.0	T≤7.0	T≤8.0	T≤8.5	T≤9.0	T≤10.0
1.50 ≤ W ≤ 2.69	Nessun limite	350	165	100	55	-	-
2.70 ≤ W ≤ 4.00						55	20



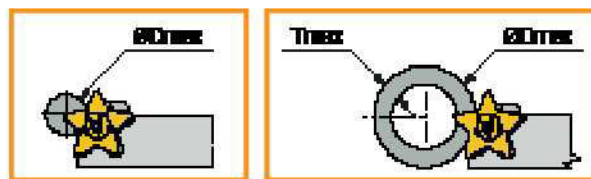
PENTACUT-34

PENTA 34R/L-J

Inserti con 5 taglienti inclinati, per troncatura di tubi e lavorazioni di piccoli componenti o con pareti sottili



Descrizione	Dimensioni				IC908	Dati di taglio consigliati
	W±0.02	R	f _a °	D _{max}		f scanalatura (mm/giro)
PENTA 34R/L150J06D	1.50	0.07	6.0	18.0	□	0.03-0.09
PENTA 34R/L150J15D	1.50	0.07	15.0	18.0	□	0.03-0.08
PENTA 34R/L200J06D	2.00	0.10	6.0	18.0	□	0.04-0.10
PENTA 34R/L200J15D	2.00	0.10	15.0	18.0	□	0.04-0.09



W±0.02	Diametro massimo in funzione della profondità di Troncatura/Scanalatura (T) per inserti PENTA 34						
	T≤5.0	T≤6.0	T≤7.0	T≤8.0	T≤8.5	T≤9.0	T≤10.0
1.50 ≤ W ≤ 2.69	Nessun limite	350	165	100	55	-	-
2.70 ≤ W ≤ 4.00						55	20

